

# ハウジングサポート通信

写真提供:和田興産(株)ワコーレ住吉山手



写真提供:積水ハウス(株)



写真提供:和田興産(株)ワコーレ住吉山手



写真提供:積水ハウス(株)



## Contents

- 01 神戸医師協ライフサポートとは
- 03 コラム～防災・危機管理の対応について～
- 今月の特集** 05 阪急御影駅北側、熟成の街機能と邸宅地としての風情を纏う。  
ワコーレ住吉山手[和田興産]
- 07 提携割引対象物件セレクション
- 13 KMC提携会社一覧
- 17 ハウスメーカー特集

ご商談前にKMCへ  
連絡をお願いします

割引特典を受ける為には、  
提携企業へ問い合わせされる前に  
KMCへご一報いただき、  
「紹介カード」の発行依頼を  
お願い致します。

掲載されている内容に変更または中止等が生じる場合がございます。事前に各社へお問い合わせいただくか、ホームページをご確認ください。

提携  
会社

マンション	26社	分譲戸建て	20社	高齢者住宅	6社
ハウスメーカー	24社	リフォーム	22社	不動産売買・仲介	12社
賃貸住宅	3社	住宅展示場	2社		

本誌はwebでも  
ご覧いただけます。



神戸医師協同組合  
Kobe Medical Cooperative Association

# 神戸医師協 ライフサービスは…

住まいのお困り事は経験豊富な提携会社へおつなぎし問題解決!

新築  
マンションを  
購入したい



家を  
建てようかな

P17~18のハウスメーカーで  
ご成約の場合「新築祝い金」  
プレゼント



家の  
リフォームを  
しようかな



増築や外構の  
相談って  
できる?



賃貸経営が  
思わしくない



土地(不動産)を  
売りたい・  
買いたい



まずは医師協  
ご連絡ください

提携先の  
ハウスメーカーや  
不動産会社を  
ご紹介

ハウジングサポート  
ご利用のメリット

マンション  
1%割引

ハウスメーカー  
2~3%割引

分譲戸建て  
1~3%割引

リフォーム  
3~5%割引

不動産売買・仲介  
10~20%  
割引

リゾート  
1%割引

賃貸住宅  
各種特典

高齢者住宅  
各種特典

ご優待特典 対象範囲

兵庫県医師会会員様と  
その一親等のご家族、従業員様

たとえば…  
5,000万円のマンションご購入の場合  
提携割引1%で50万円の割引に!

家電や家具の  
買い替えに  
役立ちます!

暮らしのサポートも充実!ぜひご利用ください!

自動車や  
家具は  
買える?



エアコンの  
掃除や  
買い替えは?



家事代行や  
クリーニングは?



暮らしに関わる  
シーンをサポート

## ■利用上のご注意

①ご契約は、物件等の内容を確認した上で締結してください。KMC/ハウジングサポート通信は、物件・商品・サービス情報の提供、提携会社のご紹介のみを目的としており、個々の取引には契約当事者ではないため関与できませんので、あらかじめご了承ください。②提携会社のご紹介は、その会社の信用や経営状態を保証するものではありません。また、契約については、組合員の皆様が各自の責任において提携会社と直接行っていただくもので、組合員の皆様と提携会社との間に生じた紛争についてKMCは責任を負いかねますので、あらかじめご了承ください。③不動産物件の価値や価格は、経済環境・需給関係・周辺環境の変化等に大きく影響され、その時々市場によって形成されるものです。ご商談に際しましては、ご自身の責任と判断において、十分に検討の上お取り引きされるようお願い致します。④特典・割引に関する適用の可否は、提携会社・物件・商品・サービス・契約時期等によって異なります。詳しくはKMCにお問い合わせください。⑤ご提供いただいた個人情報は、KMC個人情報保護方針に基づき、KMC及び紹介提携企業それぞれの責任において管理させていただきます。他の目的には一切使用致しません。

ご注意!  
お願い!

※提携会社に接触する前に必ず神戸医師協へご連絡願います。  
※事前の紹介依頼がない場合、提携特典が受けられない場合があります。  
※住宅展示場では、総合受付でのアンケート記入前に、紹介カードをご提示ください。  
※ご検討・お申し込みが未定の場合も、必ず事前に紹介カードの発行依頼をしてください。  
※紹介カードの発行依頼をしても申込や契約をしなければならないことはございません。

ご相談無料

神戸医師協同組合  
KMC Kobe Medical Cooperative Association

医業サポート課

お問い合わせや、  
紹介カード発行依頼は  
こちらから



神戸医師協同組合  
公式LINEはこちらから



## 医院経営に関するサポートも…

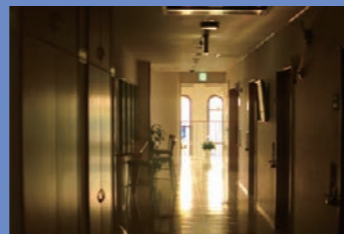
### 医院開業

開業・承継に関わらず、専門のノウハウと経験、ネットワークを活かして新たな船出をお手伝い。



### 閉院承継

ご不要になった医療機器の買取、閉院に伴う什器・備品の処分までお任せください。まずは査定から。



### スケルトン工事

医院内を患者様・従業員様により快適で効率的な空間になるよう計画・設計・施工・管理をご提案。



### 医療機器

医療に必要な機器・備品すべてについてご相談から導入後の保守・メンテナンスまでトータルにサポート。



### カルテ処分

カルテだけでなく機密文書も責任を持って処分・廃棄いたします。出張細断のご相談も可能。

# マンション住まいにおける 防災・危機管理の対応について

コラム vol.2



今回は、マンションにおける防災・危機管理についてお話ししたいと思います。東日本大震災発生から15年目になります。皆さんにとっては津波被害や原発事故が記憶に新しいところだと思います。現在、首都直下型地震は周期的発生時期を過ぎ、南海トラフ地震も30年以内にはほぼ確実に発生すると言われています。ではマンションにお住まいの場合、どのような対応が必要なのでしょう。

## 1. 大規模災害とは

災害にはいろいろありますが、被害で多いものとしては「台風等の強風による被害」「地震の揺れによる被害」「大雨等による水害」が挙げられます。台風や大雨は気象予報によって、直前での対応も可能です。しかし地震の発生は突然ですので、事前の計画的な対策が重要となります。今回は地震への対応を中心にお話しします。

## 2. 初動対応

一般的なマンションについて記載していますが、タワーマンションの高層階は、特に揺れが大きく、

以下記載の各項目の影響が大きいので、それぞれの対策はより重要になります。

- 1) 新耐震構造以降のマンションは、かなりの大きさの地震でも建物が崩壊してしまう危険性は低くなっています。ですから、すぐに外に出ることは却って危険です。まずはしっかり固定された丈夫なものに掴まり、自身を支えることが大切です。
- 2) 転倒しそうな家具や食器棚、ガラス窓から離れましょう。家具やモノの少ない廊下がベターです。
- 3) ある程度揺れが収まれば、割れたガラスや陶器がないか、足元をよく確認して行動を開始します。できるだけ早く火を消し、ガスの元栓を閉じ、電気のブレーカーを落としましょう。
- 4) 玄関ドアや窓の開閉を確認し、避難経路を確保しましょう。
- 5) その他の注意事項
  - ① 汚水配管の破損の恐れがあるため、トイレは使いません。携帯トイレを使用しましょう。
  - ② 停電により、エレベーターは停止します。

移動が必要なら階段を利用することになりますし、復旧には時間がかかります。昇降式の車庫も利用が出来ません。給水に電動ポンプを使っていれば、断水になります。

## 3. 事前の準備

マンション全体の準備もありますが、ご自身の住戸で出来る事前対策を中心に記載します。

- 1) 大型の家具やTV・家電等の転倒防止、室内やバルコニーでの落下物対策を実施しましょう。
- 2) 食料品や飲料水など備蓄品を用意します。最低3日～10日分程×家族数と言われています。高層階では、エレベーターが停止した後での買い出しは特に大変になります。また時期によっては、冷房や暖房が無くなりますので、その対策(冷えピタシートや毛布)もお考えください。調理用にはカセットガスコンロがあれば暖かいものが出来ますよ。
- 3) 情報収集手段の確保が重要になります。家族間の安否確認含め、現代の我々は情報のない状況には耐えられません。スマホやラジオになりますが、いずれも電源が必要ですね。諸々考えると、家庭用ポータブル蓄電池が有用だと考えています。1000～1500Wの容量なら、ある程度家電まで利用できますし、機器も小型化され、価格もリーズナブルになってきました。常時機器に繋いでおけるパススルー機能やソーラー充電接続機能があればより便利です。
- 4) 家族間での連絡方法や避難場所など、事前に話し合っておくことが大切です。
- 5) マンション住まいに限った話ではありませんが、共働きで小さなお子様を保育所に預けている方もいらっしゃると思います。大規模災害時には、それぞれの職場でも危機管理が発生し、あなた自身もその体制に組み込まれ、ご自宅にすぐ戻れない、お迎えに行けない可能性もあります。当然、ご自身やご家族の命・安全が最優先ではありますが、簡単に優先順位がつかない場合も考えられます。皆が自分を優先すれば、誰が会社やお客様を守るのか、となります。その時に大事なのが「共助」の考え方です。例えば、ご近所の方や保育園の保護者同士で、誰かがお迎えに行くシステムを前もって作っておくのです。まずは家庭単位での防災、いざというときの助け合い、皆さんがこの考え方に

立って準備することが、社会全体の防災・危機管理にも繋がります。

## 4. その他の災害について

- 1) 強風対策としては、先ずベランダに置いてあるモノを室内に片付け、飛散しないようにします。次に排水口を清掃し排水できるようにしておきます。窓ガラスには風でモノが飛んで来て割れることもありますので、防止には飛散防止フィルムもあります。ただ熱割れ対策には気をつけてください。カーテンを閉めておくだけでも効果はあります。マンションの場合は、皆が注意しないと、被害者にも加害者にもなってしまいます。換気口などを閉めておくことも必要になります。
- 2) 水害対策には、先ずマンションのある地域の自治体のハザードマップを確認しておきましょう。浸水の可能性が高いのか、避難地域は何処なのかを把握しておきます。1階の住戸や地下駐車場、電気室が地下にある場合など、事前対策が必要です。地下駐車場の車の移動なども発生します。
- 3) その他、停電や断水が起こった場合は、地震対応時と基本的には同じと考えられます。

以上、自助努力での対策を中心に記載しましたが、マンションは住んでいる方々の全体共有資産である部分も大きいものがあります。マンション全体で考えるべきことも多く、管理組合に任せっぱなしではなく、各自が共助の精神で生命・安全の確保、資産の保全を行っていくことが大切です。



※写真はイメージです。

記事編集:株式会社ニュースコム 筆者:Plan bon

# ワコーレ住吉山手 [和田興産]

提携特典  
1%割引

WAKOHERE  
PREMIUM UNIQUE

新発表

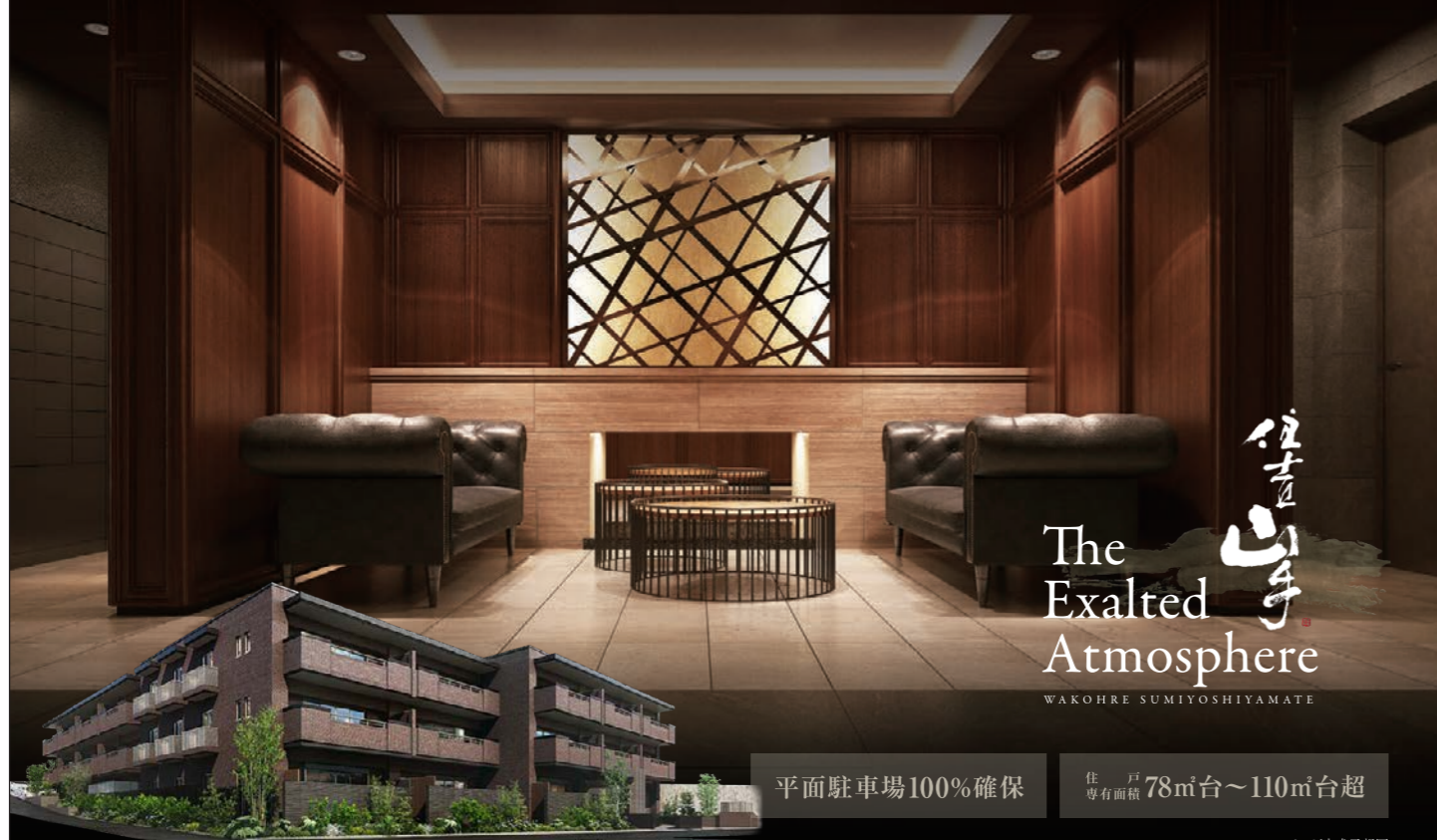
山手の系譜を継ぐ

風致地区に囲まれた

住吉山手アドレス

## 第1種低層住居専用地域 × 阪急「御影」駅 徒歩8分

(約610m)



### The Exalted Atmosphere

WAKOHERE SUMIYOSHIYAMATE

平面駐車場100%確保

住戸専有面積 78㎡台～110㎡台超

外観完成予想図

ラウンジ完成予想図

※掲載の各完成予想図は、設計図を基に描き起こしたもので、官公庁の指導・施工上の都合等により建物の形状・色調・植栽等に変更が生じる場合があります。また、周辺の建物等は省略してあり、実際とは異なります。あらかじめご了承ください。※徒歩分は180mを1分として算出(端数切り上げ)した概算時間です。※距離表示は地図上の概算距離です。

■物件概要 ●名称/ワコーレ住吉山手 ●所在地/神戸市東灘区住吉山手4丁目1759番3、1759番4、1759番5(登記簿) ●所在地/神戸市東灘区住吉山手4丁目1番以下未定(住居表示実施地区) ●交通/阪急神戸線「御影」駅徒歩8分、JR東海道本線(神戸線)「住吉」駅徒歩14分 ●地域/地区/第1種低層住居専用地域、第1種高度地区、建築基準法第22条区域、宅地造成等工事規制区域 ●地目/宅地 ●私道負担/あり、114.86㎡(建築基準法第42条第2項道路) ●建ぺい率/50% ●容積率/100% ●構造/規模/鉄筋コンクリート造、地上3階建 ●総戸数/22戸(住戸22戸) ●次期以降予定販売戸数/未定 ●次期以降予定販売価格(税込)/未定 ●敷地面積/2,113.89㎡(登記簿・実測面積)、1,999.03㎡(建築確認対象面積) ●建築面積/993.32㎡ ●建築延床面積/2,624.11㎡(うち容積対象面積1,998.61㎡) ●建築確認番号/第ERI-25011944号(2025年6月17日) ●駐車場/22台[分譲5台(屋内平面)、賃貸17台(屋内平面:5台、屋外平面:12台)] ●バイク置場/3台 ●自転車置場/30台(平置:12台、スライドラック式:18台) ●間取り/3LDK～4LDK ●住戸専有面積/78.16㎡～110.16㎡ ●バルコニー面積/10.56㎡～14.96㎡ ●サービスバルコニー面積/5.10㎡～8.49㎡ ●アルコーブ面積/1.58㎡～6.12㎡ ●室外機置場面積/2.74㎡～5.76㎡ ●MB・PS面積/0.45㎡～0.73㎡ ●竣工予定/2027年6月下旬 ●入居予定/2027年7月下旬 ●事業主(売主)/和田興産株式会社:国土交通大臣(5)第7158号・(一社)不動産協会会員・(一社)兵庫県宅地建物取引業協会会員・(公社)近畿地区不動産公正取引協議会加盟 〒650-0023 神戸市中央区栄町通4丁目2番13号 TEL.078-361-5100 ●販売提携(代理)/株式会社日昌:兵庫県知事(12)第8127号・(一社)兵庫県宅地建物取引業協会会員・(公社)近畿地区不動産公正取引協議会加盟 〒650-0033 神戸市中央区江戶町95番地 1MON神戸ビル3階 TEL.078-393-3800 ●設計・監理/株式会社大土呂巧建築設計事務所 ●施工/株式会社大木工務店 ●設計図書閲覧場所/ワコーレ本山マンションギャラリー(販売終了後は和田興産株式会社) ●手付金等保証機関/西日本住宅産業信用保証株式会社 ●竣工後の管理形態/区分所有者全員により管理組合を結成し、管理組合より管理会社に業務を委託 ●管理会社/グローバルコミュニティ株式会社 ●管理員の勤務形態/通勤 ●竣工後の権利形態/敷地は所有権(共有)、建物は区分所有 ●販売予定時期/2026年6月下旬

■予告広告 ※本物件は販売を開始するまで契約または予約の申込はお受けできません。また本広告では当物件公式WEBサイト(https://www.wadakohtsan.info/sumiyoshiyamate/)にて実施いたします。(2026年6月下旬掲載予定) ※販売戸数は未定です。販売戸数が未定のため、物件概要は次期以降の全販売対象住戸(19戸)に対しての内容を記載しております。販売戸数・専有面積・販売価格等の確定情報は本広告において明示いたします。

### 「ワコーレ住吉山手」限定22邸 モデルルームOPEN〈予約制〉

フリーダイヤルでのお問い合わせはこちら「ワコーレ本山マンションギャラリー」  
公式ホームページより物件エントリーをお願いします  
0120-050-886 ワコーレ住吉山手 検索  
公式ホームページ  
物件エントリー

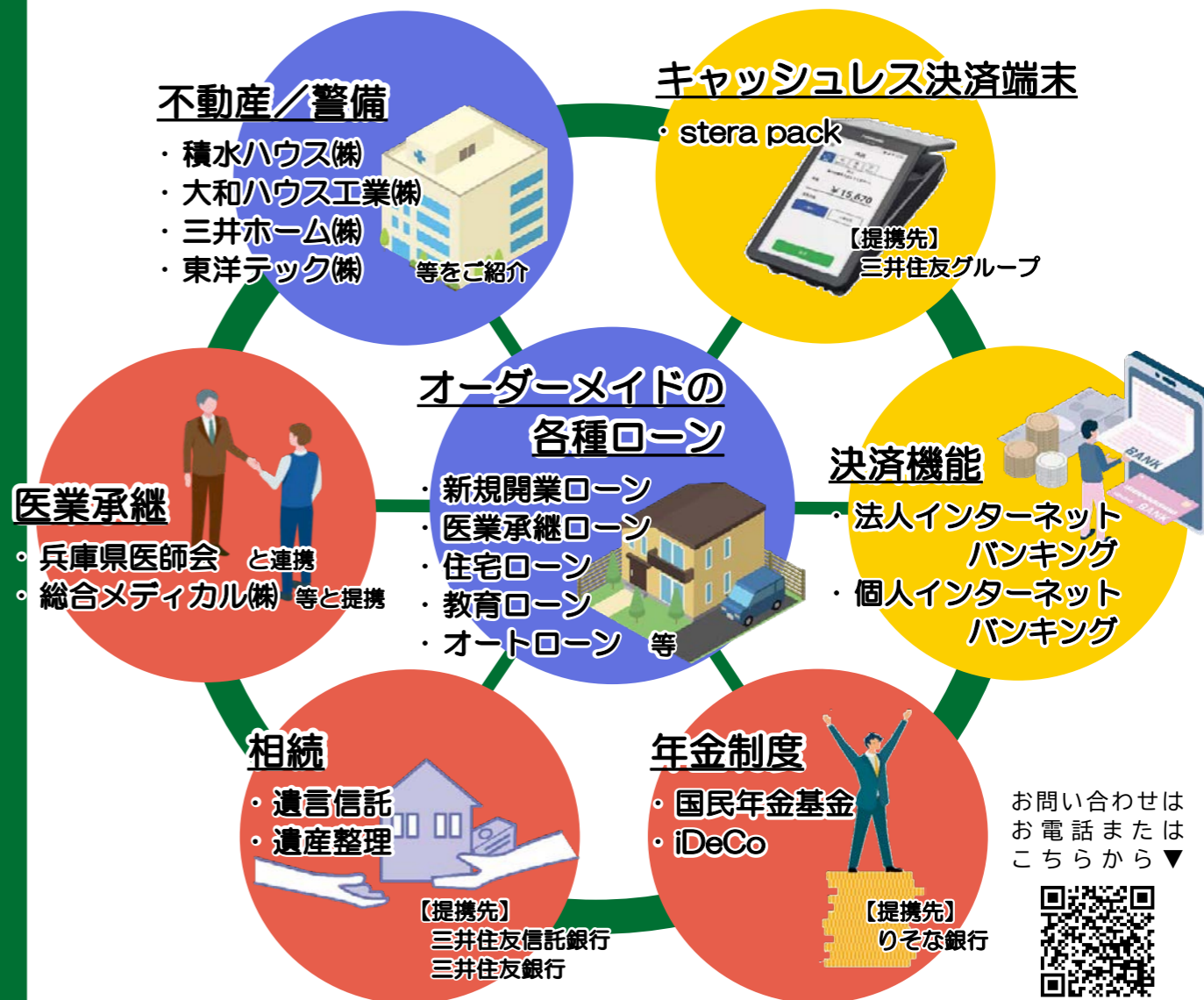
事業主(売主) **和田興産**

販売提携(代理) **日昌株式会社**

## 兵庫県医療信用組合は、医療専門金融機関です。

当組合は、“先生方から「相談すれば何かしらの答えがもらえる」と期待していただける組合を目指しております！！”

開業時、またはライフステージを通じて先生方の幅広いニーズにお応えするため、さまざまな取り組みを行っております。お気軽にご相談ください。



### 不動産/警備

- ・積水ハウス(株)
- ・大和ハウス工業(株)
- ・三井ホーム(株)
- ・東洋テック(株)

等をご紹介

### キャッシュレス決済端末

- ・stera pack

【提携先】  
三井住友グループ

### オーダーメイドの各種ローン

- ・新規開業ローン
- ・医業承継ローン
- ・住宅ローン
- ・教育ローン
- ・オートローン 等

### 決済機能

- ・法人インターネットバンキング
- ・個人インターネットバンキング

### 医業承継

- ・兵庫県医師会 と連携
- ・総合メディカル(株) 等と提携

### 相続

- ・遺言信託
- ・遺産整理

【提携先】  
三井住友信託銀行  
三井住友銀行

### 年金制度

- ・国民年金基金
- ・iDeCo

【提携先】  
りそな銀行

お問い合わせは  
お電話または  
こちらから▼



三師会会員を主とした5,000名を超える先生方に当組合をご利用いただいております。

おかげさまで貸出金400億円 預金積金800億円を超えました！

令和5年度より組合員の皆さまが当組合の事業を利用いただいた分量に応じて行う「利用分量配当」を導入しております。ぜひ、当組合をご利用くださいますようお願い申し上げます。



医師・歯科医師・薬剤師専門の金融機関  
**兵庫県医療信用組合**

当組合HPは  
こちらから▼



本店営業部  
Tel 078-241-5201  
尼崎支店  
Tel 06-6426-6288

姫路支店  
Tel 079-257-0177  
西宮支店  
Tel 0798-36-1010

○提携会社が販売する割引対象物件の抜粋です。この表に記載されていない割引物件も多数ございます。  
 ○特典内容は物件により異なります。○共同事業物件は割引率が異なる場合があります。○物件・販売時期により割引拡大適用のある場合があります。

00 は本誌に広告を掲載しているページを表記しています。01 の物件は別途チラシを同封しています。詳しくは同封のチラシをご覧ください。  
 ※表記の物件情報は2026年5月25日時点の各社情報に基づいておりますので、本誌発行以降、変更になる場合があります。 ※詳しくはKMC営業サポート課か、提携会社へお問い合わせください。

エリア	物件名	広告掲載ページ	同封物	種別	交通	所在地	販売戸数(全戸数)	構造・規模	住居専有面積(㎡) または敷地面積(㎡)	間取り	販売価格(万円)	販売時期	入居時期	提携割引	売主 または販売代理	問合せTEL
神戸	ワコーレ住吉山手	5		マンション	阪急神戸線「御影」駅 徒歩8分(ほか)	神戸市東灘区住吉山手4丁目1番 以下未定(住居表示実施地区)	未定(22戸)	RC・3階建	78.16~110.16	3LDK~4LDK	未定	2026年6月下旬 販売開始予定	2027年7月下旬	1%	和田興産	0120-050-886
	クレヴィアシティ神戸舞子駅前			マンション	JR神戸線「舞子」駅 徒歩3分(ほか)	神戸市垂水区舞子台2-1693	9戸(356戸)	RC・10階建	65.20~92.38	2LDK~4LDK	5,118~8,288	先着順申込受付中	2027年2月下旬	1%	長谷エグループ	0120-025-356
	ルネグラン東灘森北町			マンション	JR神戸線「甲南山手」駅 徒歩2分	神戸市東灘区森北町一丁目 10番1,10番3,13番1(地番)	7戸(28戸)	RC・6階建	60.75~119.55	2LDK~3LDK	6,860~14,480	先着順申込受付中	即入居可	1%	長谷エグループ	0120-015-028
	ヴェリテ神戸ポートアイランド			マンション	神戸新交通ポートアイランド線 「中埠頭」駅 徒歩3分	神戸市中央区港島中町2丁目3番6 (地番)	9戸(76戸)	RC・13階建	55.61~73.14	2LDK~3LDK+WIC	3,490~5,498	第2期2026年7月上旬 販売開始予定	2026年10月下旬 (予定)	1%	南海不動産	0120-076-597
明石	ブランシェエガール明石大久保	9		建売戸建	JR山陽本線「大久保」駅 徒歩10分	明石市大久保町宇大池ノ内 165-210	未定(11区画)	木造軸組工法・ 2階建	101.08~108.31	3LDK~4LDK	未定	2026年5月下旬 販売開始予定	2026年6月下旬 (予定)	1%	長谷エグループ	0120-322-255
姫路	ローレルコート姫路大手前通り	裏表紙		マンション	JR山陽本線「姫路」駅 徒歩7分(ほか)	姫路市姫路市二階町50番(地番)、 呉服町49番(地番)	27戸(200戸)	RC・16階建(東棟)・ 11階建(西棟)	66.69~135.32	1LDK~3LDK	5,070~23,730	先着順申込受付中	即入居可	1%	近鉄不動産 他	0120-426-623
西宮	みそらまち西宮高須町 (大林新星和不動産分譲)			建売戸建	阪神武庫川線「武庫川団地前」駅 徒歩9~11分	西宮市高須町1丁目72番138他	7戸(135区画)	木造軸組工法・ 2階建	103.86~107.48	4LDK	4,558~5,248	先着順申込受付中	即入居可	1%	大林新星和不動産	0120-417-135
大阪	ザ・パークハウス 大阪上本町タワー			マンション	近鉄「大阪上本町」駅 徒歩8分(5線2駅利用可)	大阪市天王寺区城南寺町3番1 (地番)	未定(318戸)	RC・42階建	49.40~157.12	1LDK~4LDK	未定	2026年7月下旬 販売開始予定	2028年12月下旬 (予定)	1%	三菱地所レジデンス 他	0120-320-557
	ザ・パークハウス 心斎橋タワー			マンション	大阪メトロ御堂筋線「心斎橋」歩6分 (5線4駅利用可)	大阪市中央区博労町3丁目1番、 南久宝寺町3丁目53番5(地番)	2戸(222戸)	RC・35階建	68.58~83.44	2LDK・3LDK	17,100~26,980	先着順申込受付中	2026年12月中旬 (予定)	1%	三菱地所レジデンス	0120-320-438
堺	トモアルシティ ノース			マンション	大阪メトロ御堂筋線「新金岡」駅 徒歩5分	堺市北区長曾根町545番33 (地番)	14戸(228戸)	RC・12階建	69.47~101.67	2LDK+S~4LDK	4,639~8,469	先着順申込受付中	2027年5月下旬 (予定)	1%	三菱地所レジデンス 他	0120-140-310
	トモアルシティ サウス			マンション	大阪メトロ御堂筋線「新金岡」駅 徒歩7分	堺市北区長曾根町545番33 (地番)	18戸(210戸)	RC・15階建	55.09~100.81	2LDK~4LDK	3,999~7,719	先着順申込受付中	2027年5月下旬 (予定)	1%	三菱地所レジデンス 他	0120-140-310
	ブラネスベリア三国ヶ丘			マンション	JR阪和線・南海高野線「三国ヶ丘」駅 徒歩9分	堺市堺区向陵中町五丁目194番の 一部(地番)	3戸(44戸)	RC・6階建	65.50~86.80	3LDK~4LDK	5,988~8,498	先着順申込受付中	2027年3月中旬	1%	大林新星和不動産	0120-044-117
京都	ザ・パークハウス 京都聖護院			マンション	京阪鴨東線「神宮丸太町」駅 徒歩10分	京都市左京区聖護院円頓美町 9番1(地番)	5戸(80戸)	RC・5階建	47.31~80.23	1LDK~3LDK	4,998~12,880	先着順申込受付中	2026年10月下旬 (予定)	1%	三菱地所レジデンス	0120-320-980

今月のおすすめ物件セレクション **総数13物件**

- 三菱地所レジデンス — 5物件
- 長谷エグループ — 3物件
- 大林新星和不動産 — 2物件
- 近鉄不動産 — 1物件
- 和田興産 — 1物件
- 南海不動産 — 1物件

## どんな揺れにも、揺るがない日常を。

# 一条アドバンス免震

### 激しい揺れを和らげる、「免震」という選択肢。

巨大地震の激しい衝撃をゆるやかに吸収し、やわらげる。

これまで4,000棟以上もの免震住宅を手掛けてきた一条がお届けする進化した免震システム。それが一条オリジナルの「アドバンス免震」。より多様な性質の地震動に効果を発揮します。

従来のハイブリッド免震

高減衰ゴム系積層ゴム

衝撃を吸収する新装置

スライダー

免震層/ベタ基礎

オイルダンパー

建築基準法で想定される地震には、従来通りの免震性能で対応。それを超える巨大地震には、新しく開発した「オイルダンパー」が働き、大きな揺れを和らげ、建物の動きを抑えます。 ※写真は開発時のもの為、実際の使用とは多少異なる場合があります。

一条アドバンス免震の概念図

注文住宅本体価格の**2%**を割引致します。 ※一部商品タイプ及び分譲地は割引対象外となります。 ※提携特典をお受けになるには、弊社展示場ご来場前に「紹介状」の発行をお済ませください。

家は、性能。 **一条工務店** **ECO FIRST** **i-flat**

お問い合わせ: 業務推進グループ(法人) **0120-447-812**  
 Mail: choujin@ichijo.co.jp/FAX: 053(485)3740

展示場の検索 来場予約 **一条工務店の分譲地検索** **一緒に建築地を探してみよう。**

本社: 〒135-0042 東京都江東区木場5-10-10 / 浜松本社: 〒432-8006 静岡県浜松市中央区大久保町1227番6 / 営業時間: 9時~17時(定休日: 土・日・祝)

## 神戸医師協同組合員の皆様へ

# 引越のブレックスより特別でお得なお引越のご案内

**特典1 クリーン資材サービス**

衛生面には日頃から特に配慮されている医療従事者である組合員様には、一般のお客様には引越基本料金からのお値引き後には提供していないこのサービスを、特別に提供させていただきます。

※クリーニング済みの梱包資材を使用

**特典2 選任クルーによるお引越サービス**

一般的な引越会社は、社員とアルバイトの混成チームでお引越サービスを提供していますが、組合員様には特別に「ユニバーサルマナー検定2級」の有資格者を含む選任クルーチームでお引越サービスを提供させていただきます。

**特典3 家電販売サービス**

大手家電量販店との業務提携により、商品を安価に仕入れることができます。一般のお客様には絶対に適用することがない「社員割引制度」を組合員の皆様には特別に適用させていただきます。

**特典4 引越基本料金を割引**

※引越基本料金とは運賃と人件費です。

組合員様

**30% OFF**

医師会員様

**15% OFF**

その他組合紹介者様

**15% OFF**

※3/15~4/10のお引越は組合員様は15%OFF、医師会員様、その他組合紹介者様は10%OFFとなります。

神戸医師協同組合 TEL: 078-241-8819 FAX: 078-242-5616

●当社が同時期に実施する他のキャンペーンとの重複利用はできません。 ●お見積後の割引適用のお申し出はできません。

**株式会社ブレックス** mail: info@blex.co.jp 0120-06-1954 (営業時間 8:00~20:00)

# 新街区、誕生。

美と格を纏う、永住の邸宅がここに。



総11区画

長谷工グループがお届けする戸建住宅

街並完成予想CG

## 「ブランシエラガーデン明石大久保」 モデルハウス公開中 完全 予約制

JR山陽本線「大久保」駅 徒歩10分 (約770~780m)	明石市立大久保南小学校 徒歩2分 (約100~120m)	明石市立大久保中学校 徒歩5分 (約370~380m)	ショッピングエリア*まで 徒歩5分 (約370~380m) *イオン明石ショッピングセンター
家族に寄り添う多彩なプラン 3LDK※・4LDK <small>※有償オプションにて対応可能な4LDKになり得る3LDK</small>	環境にも家計にもやさしい 全邸 ZEH準住宅	長く快適・安心な日常を演出 長期優良住宅	住宅性能表示で耐震、耐風他、 5つの 最高等級を取得

■「ブランシエラガーデン明石大久保」物件概要 ●所在地/明石市大久保町大久保町字大池内165番210他(地番) ●交通/JR山陽本線「大久保」駅まで徒歩10分、山陽電気鉄道「中八木」駅まで徒歩12分 ●地目/宅地 ●用途地域/第1種中高層住居専用地域 ●地域・地区/第3種高度地区 ●建ぺい率/60% ●容積率/200% ●総区画数/11戸 ●構造・工法/木造2階建軸組(在来)工法、スレート葺 ●道路幅員/4.00m~9.21m ●私道負担/無 ●セツバック/無 ●設備/公営水道、公営下水、都市ガス、関西電力 ●権利形態/所有権 ●売主/株式会社長谷工ホーム 東京都杉並区阿佐谷南3丁目35番21 国土交通大臣(1)第10363号(一社)全国住宅産業協会会員(公社)首都圏不動産公正取引協議会加盟 ●販売提携(代理)/株式会社長谷工アーベスト 関西支社 大阪府中央区淡路町1丁目7番3号 日土地堺筋ビル6階 国土交通大臣(11)第3175号(一社)不動産協会会員(一社)不動産流通経営協会会員(公社)近畿地区不動産公正取引協議会加盟 ●設計施工/SHOWA GROUP(ショウワグループ)株式会社

■予告販売概要 ●予定販売価格/未定 ●予定販売戸数/未定 ●土地面積/101.08㎡(約30.57坪)~108.31㎡(約32.76坪) ●建物面積/96.81㎡(約29.28坪)~98.53㎡(約29.80坪) ●間取り/3LDK~4LDK ●建物竣工日/2026年2月 ●入居予定日/2026年6月下旬予定 ●建築確認番号/第BVJ-ENG25-10-1025号他(令和7年8月18日) ※上記概要は、2026年5月15日現在のもので今後変更となる場合があります。最新の情報は公式ホームページをご確認ください。

このご案内は「予告広告」です。本広告が行われるまでは、契約または予約の申込には一切応じられません。また、申込の順位の確保に関する措置は講じられません。販売価格は未定です。また、一括して販売するか、数期に分けて販売するかが確定しておらず、販売棟数が未確定の為、概要のデータは分譲住宅については建築確認取得済で未販売の5棟のものを表示しております。確定情報は、新規分譲広告にて明示いたします。 ■販売スケジュール/2026年5月下旬販売開始予定

※掲載の街並完成予想CGは図面を基に描き起こしたもので実際とは異なります。また、敷地周辺の建物、電柱、架線等は表現上、一部省略および簡略化しております。※自動車は販売価格に含まれません。※車庫部分に駐車可能な車両の大きさには制限があります。※徒歩分数は80mを1分として算出(端数切り上げ)した概算時間で、信号での待ち時間は含まれておりません。※掲載のマップは簡略化して描いたものであり、距離・縮尺・道路形状・樹木の状況等は実際とは異なります。また、周辺環境は将来変わる場合があります。

お問い合わせは「ブランシエラガーデン明石大久保」  
0120-322-255 公式HPはこちら  
※最新の営業情報は、公式HPにてご確認ください。  
■営業時間/1000~1800 ■定休日/毎週水・木曜日、第3火曜日(祝日の場合は除く)

事業主(売主) **長谷工 ホーム** 販売提携(代理) **長谷工 アーベスト**  
HASEKO HASEKO



お客様の思いにこたえる家づくり  
新築も、リフォームも、住友不動産ハウジング



**住友不動産ハウジング** 法人提携係 **0120-862-420**  
営業時間/午前9時~午後6時(土・日・祝日は除く)  
専用ホームページをご覧ください。  
www.sumitomo-rd.co.jp/teikei2/



# 不動産の売却・購入なら みずほフィナンシャルグループの みずほ不動産販売へ

提携先さま割引  
仲介手数料  
**20% OFF**



- 戸建  
新築・中古
- マンション  
中古
- 土地  
ハウスメーカー等で建てたい方
- 投資用不動産  
資産の組み換えをお考えの方も

例えば 5,000万円(税抜)の不動産を購入すると約34万円お得!(343,200円税込)  
※通常、不動産会社の仲介で不動産を売買されると、売買価格(税抜)×3.3%+66,000円の仲介手数料(税込)がかかりますが、皆さまの場合はこの仲介手数料が20%お得です。住み替えの場合は双方適用になります。  
 ※上記の仲介手数料の計算式は売買価格(税抜)が400万円を超える場合の簡略式です。 ※提携割引の適用は、売買契約締結前までに神戸医師協同組合発行の紹介カードをご提示いただくことが条件となります。  
 ※地域・物件によりましては対応できない場合がございますので、予めご了承ください。

ご家族(配偶者・ご両親・お子さま・ご兄弟姉妹)も仲介手数料が割引になります

また取引したい

約**97%**<sup>※1</sup>

顧客満足度約97%  
お客さまとの信頼関係を大切にしています

【お客さまの声】

相談無料  
査定無料

※1 当社でお取引いただいたお客さまのアンケート結果(2025年4月~2026年3月)

様々なニーズにお応えします!

- 医院用地を探したい
- 自宅はいくらで売れるだろう
- 相続した不動産のことで相談したい
- 投資用不動産に興味がある

当社ホームページはこちら

スマートフォンから

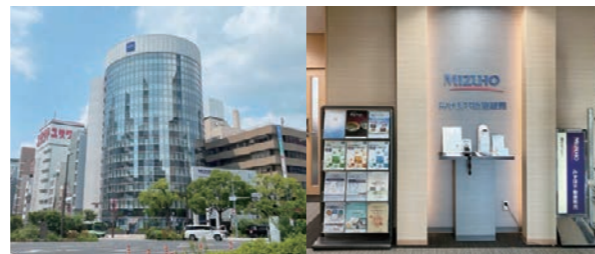
みずほ不動産販売株式会社 神戸センター

通話無料 **0120-235-554**

Tel.078-322-3030 Fax.078-322-3035

〒650-0021 兵庫県神戸市中央区三宮町1-3-1 ヒューリック神戸ビル11F

E-mail: kobe2@mizuho-re.co.jp



みずほ不動産販売株式会社 法人連携推進室 通話無料 **0120-036-595**

三井住友トラストグループ 託された未来をひらく

# 神戸医師協同組合からのご案内

私たちは三井住友トラストグループの不動産会社です。  
不動産のご相談は**三井住友トラスト不動産**へ

- 売却
- 購入
- 住み替え
- 査定
- 有効活用
- 相続対策

ご相談は**無料・秘密厳守**にて承ります



## 無料査定実施中

物件の詳細な情報をわかりやすくまとめた  
**不動産価格査定報告書**  
を作成いたします



※写真はサンプルです。

不動産売買が成立した場合

正規仲介手数料の**20%**を割引いたします

※提携割引の適用は「売買契約の締結まで」のお申し出が条件となります。※ほかの割引特典と、重ねてのご使用はできませんので、あらかじめご了承ください。

●対応エリアは、近畿圏・首都圏・名古屋地区・福岡地区・熊本地区・広島地区・岡山地区・札幌地区となっております。●価格査定につきましては、不動産の鑑定評価に関する法律に基づく不動産の鑑定評価ではありません。●遠隔地の不動産や、ご相談内容によっては、お取り扱いできない場合がございます。●ご相談内容によっては、税理士・弁護士等をご紹介させていただきます。●お客さまにご提供いただいた個人情報は、不動産に関する情報・サービスの提供、各種ご提案等に利用いたします。なお、弊社の「個人情報保護宣言」については、弊社のホームページ(<https://smtrc.jp/>)をご参照ください。●成約の際には、仲介手数料(消費税込)を申し受けます。(取引態様/仲介)

お問い合わせ先

三井住友トラストグループ  
**三井住友トラスト不動産株式会社**

近畿ソリューション営業部

通話無料 **0120-700-991**

E-mail [kinki-joei@smtrc.jp](mailto:kinki-joei@smtrc.jp)

日曜・祝日定休 営業時間/9:30am~5:30pm

TEL 06-6228-7010 FAX 06-6228-7030 <https://smtrc.jp/>  
〒541-0041 大阪府大阪市中央区北浜4丁目5番33号 住友ビル9階

担当  
清水  
しみず

国土交通大臣免許(10)第3397号・(一社)不動産協会会員・(一社)不動産流通経営協会会員・(公社)首都圏不動産公正取引協議会加盟 取引態様/仲介

# KMCハウジング提携会社一覧

組合員の皆様に割引特典が適用される下記の会社と提携し、住宅等に関する情報提供を行っています。

## ご商談前にKMCへ連絡をお願いします

割引特典を受けるには、提携企業へ問い合わせされる前にKMCへご一報いただき、「紹介カード」の発行依頼をお願い致します。

## ご優待特典 対象範囲

兵庫県医師会会員様とその一親等のご家族、従業員様

### マンション 提携内容/売買価格の割引

### 特典

旭化成不動産レジデンス	1%割引	タカラレーベン	1%割引
穴吹興産	1%割引	大京	インテリアチケット20万円相当進呈
エスコン (初回提示のみ)	1%割引	大和ハウス工業	1%割引
エスリード	1%割引	TC神鋼不動産	1%割引
大阪ガス都市開発	1%割引	南海不動産	1%割引
大林新星和不動産	1%割引	日商エステム	1%割引
近鉄不動産	1%割引	長谷工コーポレーション (一部0.5%割引物件あり)	1%割引
京阪電鉄不動産	1%割引	阪急阪神不動産	1%割引
サンヨーホームズ	1%割引	パナソニックホームズ	1%割引
信和不動産	1%割引	三井不動産レジデンシャル (関西物件限定)	1%割引
JR西日本プロパティーズ	1%割引	三菱地所レジデンス (初回提示のみ)	1%割引
住友不動産	1%割引	ヤマイチエステート	1%割引
積水ハウス	1%割引	和田興産	1%割引

■マンションの割引についての注意 ○提携内容は物件により異なります。○共同事業物件は割引率が異なる場合があります。○物件・販売時期により割引拡大適用のある場合があります。

### 分譲戸建て 提携内容/売買価格の割引

### 特典

大林新星和不動産	1%割引	TC神鋼不動産	1%割引
近鉄不動産	1%割引	南海不動産	1%割引
京阪電鉄不動産	1%割引	長谷工コーポレーション	1%割引
サンヨーホームズ	1%割引	阪急阪神不動産	1%割引
JR西日本プロパティーズ	1%割引	パナソニックホームズ	1%割引
スウェーデンハウス	3%割引	ミサワホーム近畿	1%割引
住友林業	2%割引	三井不動産レジデンシャル (関西物件限定)	1%割引
高翔	1%割引	ヤマイチエステート	1%割引
タカマツハウス関西	1%割引	ヤマダホームズ	1%割引
大和ハウス工業	1%割引	和田興産	1%割引

■一戸建ての割引についての注意 ○提携内容は物件により異なります。○共同事業物件は割引率が異なる場合があります。○物件・販売時期により割引拡大適用のある場合があります。

### 高齢者住宅 提携内容/各種特典

### 特典

住友林業	入居時にテレビか家具または福祉用具の提供	チャーム・ケア・コーポレーション	10万円割引
積水ハウス	1%割引	パナソニックエイジフリー	1%割引
SOMPOケア	家賃相当額の一部を割引	ミサワホーム近畿	1%割引

※一部優待割引対象外の施設がございます。※優待割引利用については諸条件がございます。

### ハウスメーカー 提携内容/建物本体価格の割引

### 特典

★旭化成ホームズ	3%割引
一条工務店	2%割引
★イムラ	3%割引
近鉄不動産	3%割引
★サンヨーホームズ	3%割引
スウェーデンハウス	3%割引
住友不動産ハウジング	3%割引
★住友林業	3%割引
★セキスイハイム近畿	3%割引
★積水ハウス	3%割引
★セルコホーム	3%割引

#### ■ハウスメーカーの割引についての注意

○提携内容は物件により異なります。○共同事業物件は割引率が異なる場合があります。○住宅設備機器・外装工事などは割引適用外となります。

ゼロ・コーポレーション	3%割引
太平建設工業	3%割引
★大和ハウス工業	3%割引
高翔	3%割引
富田建設	3%割引
★パナソニックホームズ	3%割引
★ミサワホーム近畿	3%割引
★三井ホーム	3%割引
★三菱地所ホーム	3%割引
無添加住宅 (神戸阪神北摂エリア対応)	3%割引
ヤマイチエステート	3%割引
ヤマト住建	3%割引
ヤマダホームズ	3%割引

★：新築お祝い金対象メーカー 新築時にお祝い金0.5%相当プレゼント!

### リフォーム 提携内容/リフォーム工事代金の割引

### 特典

アルファリフォーム (阪神エリアのみ対応)	5%割引
イムラ	5%割引
近鉄不動産	5%割引
サンヨーリフォーム	5%割引
住友不動産ハウジング	3%割引
住友林業ホームテック	3%割引
積水ハウス建設関西	5%割引
大京穴吹不動産	5%割引
大和ハウスリフォーム	5%割引
太平建設工業	5%割引

■リフォームの割引についての注意 ○工事内容により割引率が異なります。

高翔	5%割引
富田建設	5%割引
長谷工リフォーム	5%割引
阪急阪神不動産	5%割引
パナソニックリフォーム	5%割引
HESTA大倉	5%割引
ミサワリフォーム近畿	5%割引
三井ホーム	5%割引
三菱地所ホーム	5%割引
無添加住宅 (神戸阪神北摂エリア対応)	5%割引
ヤマダホームズ	5%割引
ラカリテ	3~5%割引

### 不動産売買・仲介 提携内容/仲介手数料の割引

### 特典

近鉄不動産	20%割引
GAテクノロジーズ	【面談】Amazonギフト券 5万円分 【成約】Amazonギフト券 10万円分
住友不動産ステップ	10%割引
住友林業ホームサービス	10%割引
生和コーポレーション	20%割引

積水ハウス不動産関西	10%割引
高翔	20%割引
長谷工リアルエステート (買取10万円割引)	20%割引
HESTA大倉	20%割引
みずほ不動産販売	20%割引
三井住友トラスト不動産	20%割引
三菱地所ハウズネット	10%割引

### 賃貸住宅 提携内容/各種特典

### 特典

住友不動産	フリーレント0.5ヶ月
-------	-------------

ベイス	フリーレント1ヶ月
マエダ不動産	5%割引または仲介手数料の割引

### 住宅展示場

ABCハウジング ウェルビーみのお  
ABCハウジング 兵庫県内6会場 (エー・ビー・シー開発)

西宮北口ハウジングギャラリー  
西神中央総合住宅公園 (ライダース・パブリシティ)

※各種割引について、詳しくはKMC医業サポート課か、提携会社へお問い合わせください。

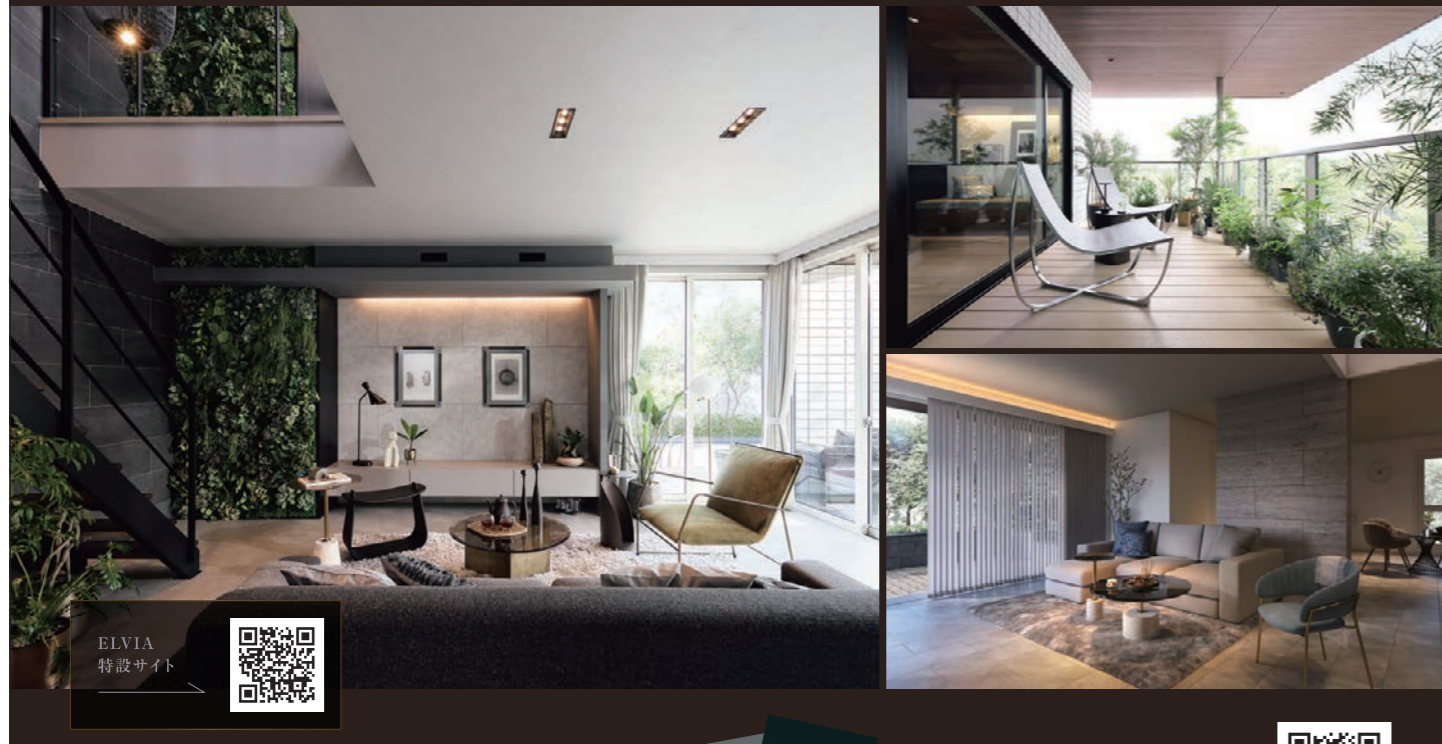
(2026年5月現在)



# ELVIA

Life Sustainable  
Steel-framed unit housing

人生の最高傑作を、ここで綴る。



ELVIA  
特設サイト



無料プランニング相談を承っております。

カタログ2点セット  
無料プレゼント中



セキスイハイム近畿 神戸支店 ☎ 0120-60-8161

神戸医師協同組合 担当: 竹本 忠

〒651-0096 神戸市中央区雲井通4-2-2 マークラー神戸ビル13階 tel 078-251-8050 【営業時間】10:00~18:00 【定休日】水・日曜日

## 神戸医師協同組合・組合員様対象 大和ハウスの住まい優待プログラム



忙しい毎日に、  
静かな余白を。

ダイワハウスが叶える、上質で機能的な暮らし。

✓ 天井高2.72mの大空間

※注文住宅（xevoZ）の場合、※天井高は2m40cm、2m72cm、さらに2m80cm、3m8cmと3m16cm（1階のみ）の仕様を選ぶことができます。天井高については間取りや建設地、建築基準法（法令）等により、対応できない場合があります。

✓ 断熱等級6の高断熱

✓ 耐震等級3の高耐震

大和ハウスの住まい

- 販売累計実績66万戸超（2025年3月現在）
- 長期保証・アフターサポート充実
- 医療従事者の暮らしを支えてきた実績

【組合員様対象】

注文住宅：建物本体価格 **3%割引**

分譲住宅：建物価格 **1%割引**

忙しい先生方のために、  
ご相談からご契約まで専任スタッフが対応いたします。

ご来場予約や  
資料請求はこちら



大和ハウス工業株式会社 姫路支店  
兵庫県姫路市南駅前町26番地 〒670-0962  
Tel 079-285-2152 Fax 079-285-2164  
建設業許可番号・国土交通大臣許可(特-7)第5279号  
宅地建物取引業者免許番号・国土交通大臣(16)第245号  
(一社)兵庫県宅地建物取引業協会会員/（公社）近畿地区不動産公正取引協議会加盟  
www.daiwahouse.co.jp  
森林育成紙<sup>TM</sup>使用

お問い合わせは  
姫路支店 住宅営業所  
Tel 079-285-2152  
営業時間：10:00~18:00/火・水・祝日定休  
資料請求は www.daiwahouse.co.jp



エコファースト企業  
環境大臣認定  
We Build ECO  
Daiwa House Group

# ハウスメーカー特集

医院や医院併用住宅・ご自宅の新築、建替え、リフォームなど、住まいのご相談や不動産活用はおまかせください。土地探しもお手伝いいたします。

提携特典対象範囲：  
兵庫県医師会会員様と  
その一親等のご家族、  
従業員様

## 提携特典適用の流れ

- 1 希望のハウスメーカーを選ぶ
- 2 神戸医師協へ紹介状発行を依頼する

**注意!** ※ご検討・お申し込みが未定の場合も、必ず事前に紹介状発行を神戸医師協へ依頼してください。※事前の紹介状発行依頼がない場合や、すでに商談中の場合は、提携特典が受けられない場合があります。

- 3 ハウスメーカー担当者より連絡があるので相談または交渉する
- 4 ご成約時に建物本体価格より3%割引適用
- 5 新築時に建物本体価格の0.5%相当分をキャッシュバック

## 右記、提携ハウスメーカーをご利用いただいた方へ **3大特典**

### 資料請求特典

資料請求された方へ

商品券 **3,000円分**  
**プレゼント!**

ハウスメーカーに問い合わせる前に、  
神戸医師協へ資料請求いただければ  
3,000円分の商品券を後日プレゼントいたします。

※商品券は資料請求メーカー数に関係なくお一人様1回限り3,000円分となります。  
※同様のキャンペーンで過去に図書カードや商品券を受取られている方は対象外とさせていただきます。

### 成約特典

ご成約時に  
建物本体価格より **3% 提携割引**

神戸医師協を通じてご商談いただき、新築をご成約された場合、  
建物本体価格より3%提携割引いたします。

建物  
1億円

土地1億円の場合

建物本体価格より  
提携割引3%で  
**300万円の割引**

家具の新調、家電の買替えに…



### 新築お祝い金特典

新築時にお祝い金 **0.5%相当プレゼント!**

一戸建て住宅の場合、新築時に建物本体価格の  
0.5%相当分をお祝いとしてキャッシュバックいたします。

建物  
1億円

土地1億円の場合

建物本体価格の  
0.5%相当分  
**50万円キャッシュバック**

お食事や家族旅行に…



## ALL for LONGLIFE HEBEL HAUS 旭化成ホームズ株式会社



## セキスイハイム セキスイハイム近畿株式会社



## 人と地球がほろこぼ住まい サンヨーホームズ サンヨーホームズ株式会社



## 三菱地所ホーム 三菱地所ホーム株式会社



## DaiwaHouse 大和ハウス工業株式会社



## 木と生きる幸福 住友林業 住友林業株式会社



## SEKISUI HOUSE 積水ハウス株式会社



## 木の家 IMURA 株式会社イムラ



## あなたの誇りを建てる。 Panasonic Homes パナソニック ホームズ株式会社



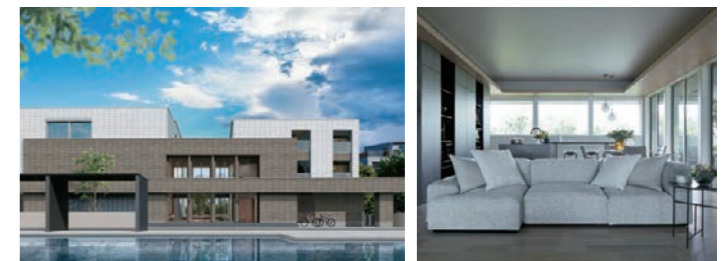
## Good Quality Good Price Good Design セルコホーム セルコホーム株式会社



## 憧れを、かたちに。 三井ホーム 三井ホーム株式会社



## MISAWA ミサワホーム近畿株式会社



## 随時 個別相談 受付中!

新築・建替え、増築・リフォーム、土地探し、不動産活用、  
不動産の相続など住まいのご相談はございませんか。  
先生方のご都合にあわせて随時個別相談を受付して  
おりますので、神戸医師協へお問い合わせください。

## 住まいの紹介制度

先生方のクリニックの従業員や医師のご友人などで  
戸建ての新築やリフォームを検討されている方は  
いらっしゃいませんか?

ご紹介いただければ

商品券  
**3,000円分**  
贈呈!



ご紹介いただいた方がご成約した場合

戸建て **30,000円** リフォーム **5,000円**

の商品券を更にプレゼントいたします!

※既に不動産会社とお話をされている又は他の割引制度を利用されている方をご紹介いただいた場合は対象外となります。

制度利用申請・  
詳細確認はこちら▶



詳しくは医業サポート課へ  
お問い合わせください

「ローレルコート姫路大手前通り」

# 完成披露



エントランスアプローチ

最大 姫路市 最高層 <sup>※1</sup>

建物内モデルルームオープン  
[完全予約制]

JR山陽本線・山陽新幹線 「姫路」駅 徒歩 7分

山陽電鉄本線 「山陽姫路」駅 徒歩 5分



地上16階、全200邸の  
スケール感、  
この街の新たな象徴に  
ふさわしい価値を。

外観

Virtual Model Room

プレミアム住戸バーチャル  
モデルルームはこちらから

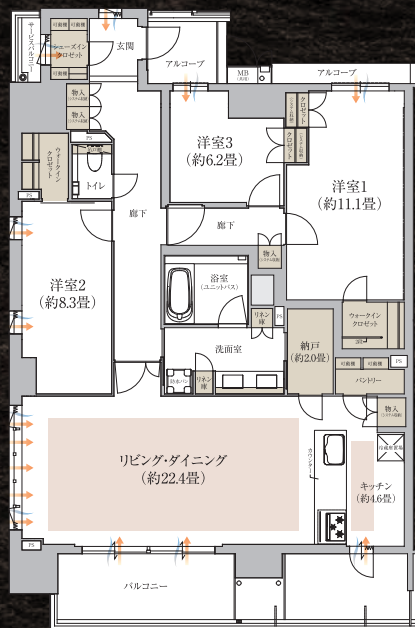
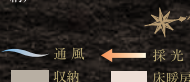


PF type

3LDK+N

- 住居専有 135.32m<sup>2</sup> 面積
- バルコニー面積 / 18.98m<sup>2</sup>
- サービスバルコニー面積 / 1.93m<sup>2</sup>
- アルコーブ面積 / 6.35m<sup>2</sup>

※1.1995年以降姫路市で分譲された新築分譲マンションで、総戸数200戸・16階建は「最大規模」「最高層」となります。(2023年9月現在) ※徒歩分数は80mを1分として算出(端数切り上げ)した概算時間です。※掲載の開取りは計画段階の設計図を基に描き起こしたもので監督官庁の指導、施工上の都合等により多少変更になる場合があります。※掲載の建物写真は2026年2月に撮影したものであり、一部CG加工をしております。あらかじめご了承ください。  
※N=納戸



□お問い合わせは

0120-426-623

□営業時間 / AM10:00~PM6:00  
□定休日 / 毎週水曜日・木曜日、第3火曜日

事業主(売主)・販売提携(代理) 事業主(売主)

人と街の可能性を拓く  
近鉄不動産

大林新屋和不動産

ご予約  
フォームは  
こちらから

