

# ハウジングサポート通信

写真提供:阪急阪神不動産(株)ジオタワー宝塚 グランレジス



写真提供:ミサワホーム近畿(株)



写真提供:ミサワホーム近畿(株)



## Contents

- 01 神戸医師協ライフサポート
- 02 ご利用のメリット
- 03 コラム~どうなる2026年不動産市況~

### 今月の特集

- 05 異人館街が広がる、北野坂の玄関口に誕生。  
ワコーレ北野坂リアンツィオ[和田興産]
- 06 マンション・戸建てのリフォームはお任せください。  
曲がる!軽い!薄い!ソーラーパネル[HESTA大倉]
- 07 提携割引対象物件セレクション
- 07 KMC提携会社一覧
- 21 ハウスメーカー特集

ご商談前にKMCへ  
連絡をお願いします

割引特典を受けるためには、  
提携企業へ問い合わせられる前に  
KMCへご一報いただき、  
「紹介カード」の発行依頼を  
お願い致します。

掲載されている内容に変更または中止等が生じる場合がございます。事前に各社へお問い合わせいただくか、ホームページをご確認ください。

提携会社

マンション	26社	分譲戸建て	20社	高齢者住宅	6社
ハウスメーカー	24社	リフォーム	22社	不動産売買・仲介	12社
賃貸住宅	3社	住宅展示場	2社		

本誌はwebでも  
ご覧いただけます。



神戸医師協同組合  
Kobe Medical Cooperative Association

# 神戸医師協 ライフサービスは…

提携割引1~5%、新築御祝い金キャッシュバックがある!

新築  
マンションを  
購入したい



家を  
建てようかな



家の  
リフォームを  
しようかな



まずは医師協へ  
ご連絡ください。

提携先の  
ハウスメーカーや  
不動産会社を  
ご紹介

ご相談無料



ライフサービス係

〒651-0087  
神戸市中央区御幸通6丁目1番10号  
オリックス神戸三宮ビル12F  
TEL 078-241-8819  
FAX 078-242-5616

経験豊富な提携会社へおつなぎし問題解決します!

増築や外構の  
相談って  
できる?



賃貸経営が  
思わしくない



土地(不動産)を  
売りたい・  
買いたい



暮らしに関わる  
シーンをサポート

コチラからも  
お問い合わせいただけます



その他のサポートも充実!ぜひご利用ください!

自動車や  
家具は  
買える?



エアコンの  
掃除や  
買い替えは?



家事代行や  
クリーニングは?



ハウジングサポート  
ご利用のメリット

マンション  
1%割引

ハウスメーカー  
2~3%割引

分譲戸建て  
1~3%割引

リフォーム  
3~5%割引

不動産売買・仲介  
10~20%  
割引

リゾート  
1%割引

賃貸住宅  
各種特典

高齢者住宅  
各種特典

ご優待特典 対象範囲

兵庫県医師会会員様と  
その一親等のご家族、  
従業員様

たとえば…  
5,000万円のマンション  
ご購入の場合提携割引1%で  
50万円の割引に!

家電や家具の買い替えに役立ちます!

## 医院経営に関するサポートも…

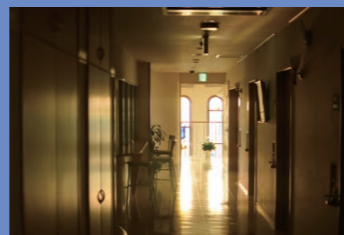
### 医院開業

開業・承継に関わらず、専門のノウハウと経験、ネットワークを活かして新たな船出をお手伝い。



### 閉院承継

ご不要になった医療機器の買取、閉院に伴う什器・備品の処分までお任せください。まずは査定から。



### スケルトン工事

医院内を患者様・従業員様により快適で効率的な空間になるよう計画・設計・施工・管理をご提案。



### 医療機器

医療に必要な機器・備品すべてについてご相談から導入後の保守・メンテナンスまでトータルにサポート。



### カルテ処分

カルテだけでなく機密文書も責任を持って処分・廃棄いたします。出張細断のご相談も可能。

# 2026年マンションなど 不動産市況について

コラム vol.1



ここ数年、この時期になると「今年はいよいよマンション価格の大暴落」など、人を惑わせるコピーがネットに溢れます。ただし、実際のところは価格の高騰が続き、引きずられて中古物件まで高騰しているのが現実です。昨年2025年には、都内23区の中古物件の平均希望売出し価格が1億円を超えたとの発表も、皆さんの記憶に新しいところではないでしょうか。

一方で、政府・日銀のゼロ金利政策転換に伴う「住宅ローン金利の上昇」は現実のものとなり、購入を検討しておられる方にとっては、ちょっと待った方がいいかな、とお考えかと思います。金利が上がれば、当然支払額も増えます。はたして2026年は「買い」なのか「待ち」なのか、考えてみたいと思います。

## 1 日本マクロ経済の動きは？

まず日本のインフレ傾向は今後も続いていくと考えられます。なぜならば日本経済のゲームルールが完全に変わったからなんです。金利がゼロに近く物価が上がらない今までは、投資意欲が湧かない「安定だけ停滞」の時代でした。企業は儲けたお金を

成長が見込める「海外投資」に向けることには積極的でしたが、国内への投資は設備更新程度でした。これでは国内の生産性も賃金も上がるはずがありません。しかしいよいよ日本でも金利が上がりはじめました。と同時に要因は様々ですが、物価も上がっています。現状は名目金利の上昇よりも物価上昇のスピードの方が速い「実質金利\*がマイナス」状態です。実質的なお金の価値が目減りしていくインフレ下では、現金をただ持っているより、借入れをしてでも設備投資を行い、モノや技術に変えて稼ぐことが合理的なのです。合わせて、賃金の上昇も続くと思われます。構造的な人手不足や海外に比べ低すぎる賃金、物価上昇に相対した賃上げ圧力などがその理由です。つまり、個人消費と国内生産の回復が上手く合わせれば緩やかなインフレが続く、これが良いインフレと言われる所以です。この方向が続いていけば日本経済が回復すると言われていています。ただし、高市政権の今後の行方と、米国の双子の赤字解消が円高に繋がるのか、なども日本経済に大きく影響するところで

\*実質金利=名目金利-物価上昇率

## 2 では不動産市況はどうなる？

新築マンション価格が下がる可能性は極めて低いと考えています。その理由は、建築資材の高騰と深刻な人手不足や労働時間規制などによる人件費の上昇です。最新調査で、東京都内などで一服感がという情報もありますが、都心用地取得が困難で物件の郊外化や専有面積減など、見た目の数字のみが下がっている可能性が大きいようです。

ではローン金利も上がりつつある状況で、新たに住まいを買うのはどうなのでしょう？筆者個人としては、実需として必要な方は「買い」だと考えます。前述した日本のマクロ経済見通しによると、インフレ傾向は続くも、そのインフレ率を超えるほどの急激な金利上昇は暫く起きず(そこまで上げられない)、賃金上昇による恩恵が上回るような社会になる予測が立てられるためです。実質金利がマイナスで、新築価格が下がる見込みがないのであれば、少しでも金利の低いうちに購入するのは大いにありだと思います。当然ですが、それぞれの個人事情によって賃金の上昇は確定事項ではないので、全てに当てはまるものではありません。住宅ローン期間は35年はおろか50年の親子ローンも出現しています。筆者が最初に組んだ公的なローンは固定金利で4.5%でした。長期的に考えれば、まだ現状の金利は低く、インフレ率から見ると実質金利がマイナスであることは考慮していただいて良いと思います。

## 3 中古マンションや投資用物件は？

中古マンションの高騰も新築につられたカタチで始まっています。構造など基本的な強度などは、大規模震災以降の規制見直しにより安心できるものになっています。ただし、今後はやみくもに駅近物件だからというだけでなく、事業主や施工業者、管理体制、修繕積立金の確保や計画内容も精査することが重要です。当然ですが、総戸数によっても個々の負担は変わりますし、建ぺい率や容積率の余剰分によっても今後の価値は変わります。

なかでも2000年前後から増加した超高層タワーマンションについて懸念していることがあります。それは

建築コストが異常に高騰してしまった現在、いよいよ始まる大規模修繕に対する積立金に妥当性があるのか、通常のマンションでも改修断念などの話を聞きますが、超高層マンションの本格改修はこれからだからです。現在のゼネコン各社の技術があれば、まず不可能な改修はありません。が問題はそのコストです。

またここ数十年内にほぼ到来すると言われている大地震の発生時に、超高層マンションはどうなるのか？倒壊などはまず考えられませんが、電気はじめインフラ網が崩壊した期間の生活、被害改修への対応など、いまだ経験したことがない問題があります。これから購入検討される方はそのあたりも考えられることをお勧めしておきます。

投資物件については、判断が非常に難しい局面だと思えます。世界から見れば日本の不動産価格はまだ割安と言われています。東京や大阪、京都や一部のリゾート地などがその対象で、今暫くの需要はあるのかもしれませんが、しかし、建築コストが高騰した現状では、キャピタルゲインが不明確、インカムゲインがかなり低くなっていることで、様子見というところでしょう。国内需要の物件では、利回りがより厳しくなっており、今まで以上に物件の見極めが重要になります。

以上のことから、緩やかにでも景気が回復していくなか、マンション実需に関しては金利の上昇に惑わされず、背伸びをしない範囲での購入はありだと思います。価格高騰が続くであろう中古マンションや投資用物件は、ますますの見極めが求められる時代に突入したということでしょう。



※写真はイメージです。

記事編集:株式会社ニュースコム 筆者:Plan bon

特集

異人館街が広がる、北野坂の玄関口に誕生。

ワコーレ北野坂リアンツィオ [和田興産]

提携特典  
1%割引



予告広告

本物件は販売を開始するまで、契約または予約の申込はお受けできません。また本広告は当物件公式WEBサイト (https://www.wakohsan.info/kitanozaka-lienzio/)にて実施いたします。(2026年4月上旬掲載予定) ※販売戸数は未定です。また、一括販売をするか期分け販売をするかが確定しておらず、販売戸数が未定のため、物件概要は全販売戸に対しての内容を記載しております。販売戸数・専有面積・販売価格等の確定情報は本広告において明示しません。

北野坂  
神戸の本質を手に入れる。

「ワコーレ北野坂リアンツィオ」

優先案内会開催[予約制] まずは公式ホームページより物件エントリーをお願いします。

北野坂(徒歩1分/約50m) ※掲載の写真は、北野坂を撮影(2025年11月)したもので、一部CG合成・加工を施しております。あらかじめご了承ください。

JR「三ノ宮」駅徒歩8分 54㎡台~102㎡超 全邸角住戸 内廊下設計

■物件概要 ●名称/ワコーレ北野坂リアンツィオ ●所在/神戸市中央区中山手通1丁目23番323番10(登記簿) ●所在地/神戸市中央区中山手通1丁目23番 以下未定(住居表示実施地区) ●交通/IR東海道本線(神戸線)「三ノ宮」駅徒歩8分、神戸市営地下鉄西神・山手線「三宮」駅徒歩6分、阪急神戸線「神戸三宮」駅徒歩7分 ●地域・地区/商業地域・防火地域・中央駐車場整備地区・特別用途地区(都心機能活性化地区) ●地目/宅地 ●私道負担/あり、16.36㎡(建築基準法第42条第2項道路負担部分) ●建ぺい率/80% ●容積率/400% ●構造・規模/鉄筋コンクリート造、地上11階建 ●総戸数/19戸(住戸16戸・特定分譲住戸3戸) ●予定販売戸数/未定 ●予定販売価格(税込)/未定 ●予定最多販売価格帯(税込)/未定 ●敷地面積/308.40㎡(登記簿・実測面積)、291.70㎡(建築確認対象面積) ●建築面積/186.16㎡ ●建築延床面積/1,520.24㎡(容積対象床面積1,166.63㎡) ●建築確認番号/第ERI-25033891号(2025年12月25日) ●駐車場/4台(屋内平面3台、屋外平面1台) ●バイク置場/3台 ●自転車置場/19台(スライドラック式11台、ラック式8台) ●間取り/2LDK・3LDK ●住戸専有面積/54.44㎡(防災備蓄倉庫面積0.87㎡含む)~102.86㎡(防災備蓄倉庫面積2.25㎡含む) ●バルコニー面積/6.87㎡~14.92㎡ ●ルーフトバルコニー面積/14.70㎡ ●サービスバルコニー面積/1.08㎡~1.72㎡ ●アルコーブ面積/2.25㎡~4.92㎡ ●MB-PS面積/0.47㎡~0.56㎡ ●竣工予定/2027年10月下旬 ●入居予定/2027年11月下旬 ●事業主(売主)/和田興産株式会社 国土交通大臣(5)第7158号・(一社)不動産協会会員・(一社)兵庫県宅地建物取引業協会会員・(公社)近畿地区不動産公正取引協議会加盟 〒650-0023 神戸市中央区栄町通4丁目2番13号 TEL.078-361-5100 ●販売提携(代理)/株式会社プロパティーズ 兵庫県知事(5)第10859号・(一社)兵庫県宅地建物取引業協会会員・(公社)近畿地区不動産公正取引協議会加盟 〒650-0024 神戸市中央区海岸通3番地 シップ神戸海岸ビル5階 TEL.078-334-2103 ●販売提携(代理)/株式会社ジェイウィル 大阪府知事(5)第52141号・(公社)日本不動産協会会員・(公社)近畿地区不動産公正取引協議会加盟 〒541-0042 大阪市中央区今橋4丁目1番1号 淀屋橋三井ビルディング3階 TEL.06-6228-8000 ●設計・監理/株式会社大土呂巧建築設計事務所 ●施工/株式会社村上工務店 ●設計図書閲覧場所/ワコーレアロードマンションサロン(販売終了後は和田興産株式会社) ●手付金等保証機関/西日本住宅産業信用保証株式会社 ●竣工後の管理形態/区分所有者全員により管理組合を結成し、管理組合より管理会社に業務を委託(三菱UFJ信託銀行株式会社による外部管理者方式) ●管理会社/株式会社日本ネットワークサービス ●管理人の勤務形態/通勤 ●竣工後の権利形態/敷地は所有権(共有)、建物は区分所有 ●販売予定時期/2026年4月上旬

※掲載の完成予想図は、設計図を基に描き起こしたもので、官公庁の指導、施工上の都合等により建物の形状・色調・植栽等に変更が生じる場合があります。また、一部は外観完成予想図周辺の建物等を省略してあり、実際とは異なります。あらかじめご了承ください。

お問い合わせは

0120-122-528

物件エントリー・公式ホームページはこちら

ワコーレ北野坂19 検索



和田興産

営業時間/AM1000~PM700(火曜・水曜日定休※祝日を除く) ※携帯電話からもご利用いただけます

特集

マンション・戸建てのリフォームはお任せください。

曲がる! 軽い! 薄い! ソーラーパネル [HESTA大倉]

リフォーム特典  
5%割引

提携特典実施中!

★提携特典★  
5%割引

曲がる! 軽い! 薄い!  
HESTAソーラー

徹底した  
品質管理と  
製品検査で  
25年保証  
※出力保証

当社イメージキャラクター  
新庄 剛志  
(しんじょう つよし)

停電・耐震性・電気代  
3つの備え  
してる?

人にも環境にも優しいエネルギーの自給自足。

ご自宅やクリニックの  
電気代削減や災害時対策に!

電気の自給自足

家計に嬉しい

災害時の停電対策

HESTA OKURA



東京本社 〒100-6006 東京都千代田区霞が関三丁目2番5号 霞が関ビル6階  
大阪本社 〒530-0047 大阪府大阪市北区西天満5丁目1番9号 大和地所南森町ビル9階

○提携会社が販売する割引対象物件の抜粋です。この表に記載されていない割引物件も多数ございます。

○特典内容は物件により異なります。○共同事業物件は割引率が異なる場合があります。○物件・販売時期により割引拡大適用のある場合があります。

00 は本誌に広告を掲載しているページを表記しています。の物件は別途チラシを同封しています。詳しくは同封のチラシをご覧ください。

※表記の物件情報は2026年3月25日時点の各社情報に基づいておりますので、本誌発行以降、変更になる場合があります。 ※詳しくはKMCライフサービス係か、提携会社へお問い合わせください。

エリア	物件名	広告掲載ページ	同封物	種別	交通	所在地	販売戸数(全戸数)	構造・規模	住居専有面積(m <sup>2</sup> ) または敷地面積(m <sup>2</sup> )	間取り	販売価格(万円)	販売時期	入居時期	提携割引	売主 または販売代理	問合せTEL
神戸	ワークレ北野坂リアンツィオ	05		マンション	JR東海道本線(神戸線) 「三ノ宮」駅 徒歩8分他	神戸市中央区中山手通1丁目23番 以下未定(住居表示実施地区)	未定(16戸)	RC・11階建	54.44~102.86	2LDK・3LDK	未定	2026年4月上旬 販売開始予定	2027年11月下旬	1%	和田興産	0120-122-528
	クレヴィアシティ神戸舞子駅前	13		マンション	JR神戸線「舞子」駅 徒歩3分(2線2駅利用可)	神戸市垂水区舞子台2丁目 1693(番地)	9戸(356戸)	RC・10階建	65.20~92.38	2LDK~4LDK	5,118~8,288	先着順申込受付中	2027年2月下旬	1%	長谷工グループ 他	0120-025-356
	ヴェリテ神戸ポートアイランド			マンション	神戸新交通ポートアイランド線 「中埠頭」駅 徒歩3分	神戸市中央区港島中町 2丁目3番6(地番)	9戸(76戸)	RC・13階建	55.61~73.14	2LDK~3LDK+WIC	3,490~5,498	第2期 2026年4月下旬 販売開始予定	2026年10月下旬 (予定)	1%	南海不動産	0120-076-597
	ルネグラン東灘森北町			マンション	JR東海道線「甲南山手」駅 徒歩2分	神戸市東灘区森北町 一丁目10番1他2筆	8戸(28戸)	RC・7階建	60.75~119.55	2LDK~3LDK	6,860~14,480	先着順申込受付中	即入居可	1%	長谷工グループ 他	0120-015-028
	ベイシティタワーズ神戸 EAST			マンション	JR東海道本線「三ノ宮」駅 徒歩16分	神戸市中央区新港町 71番1(地番)	24戸(344戸)	RC・27階建	38.61~116.04	1LDK~3LDK	4,400~30,000	先着順申込受付中	2027年4月下旬	1%	住友不動産 他	0120-027-444
	ベイシティタワーズ神戸 WEST			マンション	JR東海道本線「三ノ宮」駅 徒歩15分	神戸市中央区新港町 71番3(地番)	15戸(346戸)	RC・27階建	47.83~89.89	1LDK~3LDK	4,200~16,500	先着順申込受付中	2027年4月下旬	1%	住友不動産 他	0120-700-387
姫路	レーベン姫路The Terrace	11		マンション	JR山陽本線「姫路」駅 徒歩7分(2線2駅利用可)	姫路市亀井町108番2、110番1、 111番1、112番、113番、 紺屋町4番2(地番)	未定(28戸)	RC・15階建	76.27~85.87	2LDK+S~4LDK	未定	2026年3月 販売開始予定	2027年3月下旬 (予定)	1%	タカラレーベン	0120-533-253
	ローレルコート姫路大手前通り	14		マンション	JR山陽本線「姫路」駅 徒歩7分(2線2駅利用可)	姫路市二階町50番(地番)、 呉服町49番(地番)	25戸(200戸)	RC・16階建(東棟)・ 11階建(西棟)	65.72~100.06	1LDK~3LDK	5,230~14,810	先着順申込受付中	2026年4月	1%	近鉄不動産 他	0120-426-623
西宮	みぞらまち西宮高須町 (大林新星和不動産分譲)			建売戸建	阪神武庫川線「武庫川団地前」駅 徒歩9~11分	西宮市高須町1丁目72番138他	10戸(135区画)	木造軸組工法・2階建	103.86~107.48	4LDK	4,558~5,248	先着順申込受付中	即入居可	1%	大林新星和不動産	0120-417-135
宝塚	ジオタワー宝塚 グランレジス	12		マンション	阪急今津線「宝塚南口」駅 北棟:徒歩2分 南棟:徒歩1分(3線3駅利用可)	宝塚市梅野町65番1(地番)	北棟:36戸(98戸) 南棟:9戸(225戸)	RC・32階建	北棟:59.55~120.07 南棟:40.68~120.64	北棟:2LDK~3LDK+N 南棟:1LDK~3LDK+N	北棟:5,938~20,788 南棟:4,350~19,760	先着順申込受付中	北棟:即入居可 南棟:2026年5月下旬 (予定)	1%	阪急阪神不動産	0120-03-8984
	ファインコート宝塚市御殿山			建売戸建	JR福知山線「宝塚」駅 徒歩9分(2線2駅利用可)	宝塚市御殿山 3丁目361-4他(地番)	2戸(6戸)	木造・2階建	156.44・179.96	4LDK+N+2WIC・ 4LDK+N+WIC+SIC	7,390・8,390	先着順申込受付中	2026年4月下旬	1%	三井不動産 レジデンシャル	0120-321-712
伊丹	パークホームズ伊丹稲野 ガーデンスクエア ステーションゲート			マンション	阪急伊丹線「稲野」駅 徒歩2分(2線2駅利用可)	伊丹市稲野町1丁目62番(地番)他	未定(167戸)	RC・8階建	62.14~98.18	1LDK+S~4LDK	未定	2026年3月下旬 販売開始予定	2027年4月下旬	1%	三井不動産 レジデンシャル	0120-481-321
尼崎	シティテラス尼崎			マンション	JR東海道本線「尼崎」駅 徒歩3分	尼崎市長洲本通1丁目39番(地番)	10戸(177戸)	RC・19階建	64.31~67.09	1LDK+2S~3LDK	6,300~8,100	先着順申込受付中	2026年10月下旬	1%	住友不動産	0120-177-303
大阪	ザ・パークハウス 大阪上本町タワー	裏表紙		マンション	近鉄「大阪上本町」駅 徒歩8分(5線2駅利用可)	大阪市天王寺区城南寺町 3番1(地番)	未定(318戸)	RC・42階建	49.40~157.12	1LDK~4LDK	未定	2026年7月下旬 販売開始予定	2028年12月下旬 (予定)	1%	三菱地所レジデンス 他	0120-320-557
	梅田ガーデンレジデンス			マンション	大阪メトロ御堂筋線「梅田」駅 徒歩3分	大阪市北区曽根崎 二丁目73番2(地番)	15戸(584戸)	RC・56階建	40.81~87.72	1LDK~3LDK	7,100~23,000	先着順申込受付中	2027年4月下旬	1%	住友不動産	0120-005-176
	シティタワー大阪本町			マンション	大阪メトロ御堂筋線「本町」駅 徒歩5分	大阪市中央区備後町二丁目30番、 安土町二丁目33番(地番)	14戸(855戸)	RC・48階建	37.27~70.63	1LDK~3LDK	6,300~17,000	先着順申込受付中	2027年4月下旬	1%	住友不動産	0120-048-854
	シティタワー天王寺			マンション	大阪メトロ谷町線「天王寺」駅 徒歩3分	大阪市天王寺区茶臼山町 64-2他(地番)	3戸(179戸)	RC・25階建	55.86~68.90	2LDK~3LDK	9,000~10,800	先着順申込受付中	2027年4月下旬	1%	住友不動産	0120-180-253
	シティハウス天王寺堀越町			マンション	大阪メトロ谷町線「天王寺」駅 徒歩5分	大阪市天王寺区堀越町6-3(地番)	6戸(56戸)	RC・15階建	64.42~67.34	1LDK+2S~3LDK	7,600~10,200	先着順申込受付中	2027年4月下旬	1%	住友不動産	0120-056-345
	シティハウス新森			マンション	大阪メトロ今里筋線「新森古市」駅 徒歩4分	大阪市旭区新森 6丁目10-1他(地番)	5戸(100戸)	RC・15階建	64.34	2LDK+S~3LDK	4,900~5,500	先着順申込受付中	2026年10月下旬	1%	住友不動産	0120-572-100
	シティハウス西田辺			マンション	大阪メトロ御堂筋線「西田辺」駅 徒歩8分	大阪市東住吉区山坂 三丁目136番4他(地番)	5戸(58戸)	RC・15階建	67.78	2LDK+S~3LDK	5,400~6,600	先着順申込受付中	2026年6月下旬	1%	住友不動産	0120-058-215
門真	シティタワー古川橋			マンション	京阪本線「古川橋」駅 徒歩4分	門真市幸福町2024番3 (区画整理事業)	37戸(648戸)	RC・41階建	54.41~71.12	2LDK~3LDK	4,800~8,500	先着順申込受付中	2027年3月下旬	1%	住友不動産 他	0120-330-648

○提携会社が販売する割引対象物件の抜粋です。この表に記載されていない割引物件も多数ございます。

○特典内容は物件により異なります。○共同事業物件は割引率が異なる場合があります。○物件・販売時期により割引拡大適用のある場合があります。

00 は本誌に広告を掲載しているページを表記しています。の物件は別途チラシを同封しています。詳しくは同封のチラシをご覧ください。

※表記の物件情報は2026年3月25日時点の各社情報に基づいておりますので、本誌発行以降、変更になる場合があります。※詳しくはKMCライフサービス係か、提携会社へお問い合わせください。

エリア	物件名	広告掲載ページ	同封物	種別	交通	所在地	販売戸数(全戸数)	構造・規模	住居専有面積(m <sup>2</sup> ) または敷地面積(m <sup>2</sup> )	間取り	販売価格(万円)	販売時期	入居時期	提携割引	売主 または販売代理	問合せTEL
東大阪	シティテラス高井田			マンション	大阪メトロ中央線「高井田」駅徒歩5分	東大阪高井田本通6丁目54番1(地番)	15戸(198戸)	RC・15階建	64.33~70.17	2LDK+S~3LDK	4,600~5,600	先着順申込受付中	2026年10月下旬	1%	住友不動産	0120-852-005
	シティテラス若江岩田			マンション	近鉄奈良線「若江岩田」駅徒歩8分	東大阪市瓜生堂1丁目172番2他(地番)	26戸(436戸)	RC・12階建	64.27~70.01	2LDK+S~3LDK	3,800~5,300	先着順申込受付中	2026年6月下旬	1%	住友不動産	0120-008-436
堺	トモニアルシティ ノース	裏表紙		マンション	大阪メトロ御堂筋線「新金岡」駅徒歩5分	堺市北区長曾根町545番33(地番)	13戸(228戸)	RC・12階建	69.47~101.67	2LDK+S~4LDK	4,699~8,469	先着順申込受付中	2027年5月下旬(予定)	1%	三菱地所レジデンス 他	0120-140-310
	トモニアルシティ サウス	裏表紙		マンション	大阪メトロ御堂筋線「新金岡」駅徒歩7分	堺市北区長曾根町545番33(地番)	12戸(210戸)	RC・15階建	55.09~100.81	2LDK~4LDK	3,999~7,719	先着順申込受付中	2027年5月下旬(予定)	1%	三菱地所レジデンス 他	0120-140-310
	ブラネスーベリア三国ヶ丘			マンション	JR阪和線・南海高野線「三国ヶ丘」駅徒歩9分	堺市堺区向陵中町五丁目194番(地番)	18戸(44戸)	RC・6階建	61.60~86.80	1LDK+S~4LDK	5,388~8,498	先着順申込受付中	2027年3月中旬	1%	大林新星和不動産	0120-044-117
京都	ザ・パークハウス 京都聖護院	裏表紙		マンション	京阪鴨東線「神宮丸太町」駅徒歩10分	京都市左京区聖護院円嶺美町9番1(地番)	5戸(80戸)	RC・5階建	47.31~80.23	1LDK~3LDK	4,798~12,880	先着順申込受付中	2026年10月下旬(予定)	1%	三菱地所レジデンス	0120-320-980
	ザ・四条烏丸レジデンス			マンション	阪急京都線「烏丸」駅徒歩7分	京都市下京区油小路通四条下る石井筒町536番1(地番)	3戸(38戸)	RC・10階建	56.74	1LD・K+S	7,000~8,200	先着順申込受付中	2027年4月下旬	1%	住友不動産	0120-038-876
	シティハウス京都二条城 南邸			マンション	京都市営地下鉄東西線「二条」駅徒歩13分	京都市上京区千本通二条下る東入主税町1120の一部(地番)	未定(42戸)	RC・4階建	46.58~84.96	1LD・K~3LD・K	未定	2026年4月上旬販売開始予定	2027年6月下旬	1%	住友不動産	0120-569-040

今月のおすすめ物件セレクション
総数29物件
住友不動産 ————— 14物件
三井不動産レジデンシャル — 2物件
近鉄不動産 ————— 1物件
和田興産 ————— 1物件
三菱地所レジデンス — 4物件
長谷工コーポレーション — 2物件
阪急阪神不動産 ————— 1物件
南海不動産 ————— 1物件
大林新星和不動産 — 2物件
タカラレーベン ————— 1物件

### 神戸医師協同組合員の皆様へ

## 引越のブレックスより特別でお得なお引越のご案内

**特典1 クリーン資材サービス**

衛生面には日頃から特にご配慮されている医療従事者である組合員様には、一般のお客様には引越基本料金からのお値引き後には提供していないこのサービスを、特別に提供させていただきます。



※クリーニング済みの梱包資材を使用

**特典2 選任クルーによるお引越サービス**

一般的な引越会社は、社員とアルバイトの混成チームでお引越サービスを提供していますが、組合員様には特別に「ユニバーサルマナー検定2級」の有資格者を含む選任クルーチームでお引越サービスを提供させていただきます。



**特典3 家電販売サービス**

大手家電量販店との業務提携により、商品を安価に仕入れることができます。一般のお客様には絶対に適用することがない「社員割引制度」を組合員の皆様には特別に適用させていただきます。



**特典4 引越基本料金を割引**

※引越基本料金は運賃と人件費です。

組合員様

**30% OFF**

医師会員様

**15% OFF**

その他組合紹介者様

**15% OFF**

※3/15~4/10のお引越は組合員様は15%OFF、医師会員様、その他組合紹介者様は10%OFFとなります。

神戸医師協同組合 TEL: 078-241-8819 FAX: 078-242-5616

ブレックス株式会社 mail: info@blex.co.jp 0120-06-1954 (営業時間 8:00~20:00)

●当社が同時期に実施する他のキャンペーンとの重複利用はできません。●お見積後の割引適用のお申し出はできません。

### 神戸医師協同組合の皆様へ

## 暮らしをトータルに応援する 家事お手伝いサービス

**安心**

創業83年の伝統と実績を誇る引越のブレックスがお届けする家事お手伝いサービス



**通常価格**

3時間 12,000円 (税別)

月2回以上でお申込みください

**15% OFF** 医師会員様 協同組合ご紹介の方々

3時間 **10,200円** (税別) ※3ヶ月間

**50% OFF** 組合員様

3時間 **6,000円** (税別) ※3ヶ月間

〒658-0051 兵庫県神戸市東灘区住吉本町1-7-8 アパニティ住吉3F

受付 8:00~20:00 (年中無休) **0120-62-8811**

暮らしをトータルに応援する **BLEX Mothers** <https://www.blexmothers.co.jp>

# 都心の品格を。 都市の隠れ家を。

全28邸のプライベートレジデンス「レーベン 姫路The Terrace」、誕生。



新快速停車 & 新幹線も利用可能

JR山陽本線・山陽新幹線

「姫路」駅へ徒歩7分

現地周辺航空写真

「レーベン 姫路The Terrace」ご来場予約受付中

ご来場予約は  
こちらから



**マンションギャラリー案内図**

(所在地) 姫路市西二階町45 正木ビル 2F

お車でのご来場の際は、近隣のタイムズ駐車場をご利用ください。

※事前にご予約いただいたお客様に限り、駐車料金を精算させていただきます。詳しくはスタッフにお尋ねください。

□「レーベン 姫路The Terrace」物件共通概要○所在地/兵庫県姫路市亀井町108番2、110番1、111番1、112番、113番、姫路市紺屋町4番2(地番)○交通/JR山陽本線「姫路」駅徒歩7分、山陽電鉄本線「山陽姫路」駅徒歩7分○用途地域/商業地域、準防火地域○敷地面積/579.51㎡○構造/規模/鉄筋コンクリート造・地下1階、地上15階建○総戸数/28戸(他、管理事務室1戸)○駐車場/15台(機械式11台、平置4台)※月額使用料:未定○駐輪場/35台(2段ラック式34台、平面1台)※月額使用料:未定○バイク置場/1台※月額使用料:未定○建物竣工年月/2027年3月上旬(予定)○引渡可能年月/2027年3月下旬(予定)○施工会社/株式会社赤鹿建設○分譲後の権利形態/敷地:専有面積割合による所有権の共有、建物:(専有部)区分所有権(共用部)専有面積割合による所有権の共有○管理形態/区分所有者全員で管理組合結成後、管理会社に委託(通動)○建築確認番号/第R06確認建築近確0001501号(2025年1月6日付)(計画変更)R07確認建築近確000138号(2025年11月28日付)○売主/株式会社タカラレーベン○販売代理/株式会社プレサンス住販○管理会社/株式会社レーベンコミュニティ

※掲載の航空写真は計画地周辺を2025年6月に撮影したものにCG加工したもので実際とは異なります。光の柱は現地の位置を表現したもので建物の規模や高さを示すものではありません。※テラス/廊下(徒歩4分・約310m)、ピオレ姫路(徒歩7分・約510m)、姫路城(徒歩13分・約1,010m)※掲載の距離は現地からの概算距離です。徒歩分は1分を80mで算出し、端数を切り上げたものです。※掲載の完成予想CGは計画段階の図面を描き起こしたもので実際とは異なる場合があります。なお、外観の細部及び設備機器等は一部省略又は略略化しております。また、一部の備品・調度品等はCG上の表現であり、実際には設置されておられません。建物の形が分かりやすいよう周辺建物等を透過して描いております。掲載は計画段階のもので、仕様・設定位置・積高・本数等は変更となる場合があります。竣工時には完成予想CG程度に近くは長じておられません。家具・調度品等は今後変更になる場合があります。実物の質感・色等の見え方が異なる場合があります。

〈売主〉 MIRARTHホールディングス **Takara Leben**

〈販売代理〉 PRESSANCE JYUHAN **株式会社プレサンス住販**

株式会社タカラレーベン  
国土交通大臣(2)第9193号(一社)不動産協会会員  
(一社)全国住宅産業協会(公社)首都圏不動産公正取引協議会加盟  
〒100-0005 東京都千代田区丸の内1-8-2

株式会社プレサンス住販  
国土交通大臣(4)第8061号(公社)全日本不動産協会会員  
(公社)近畿地区不動産公正取引協議会加盟  
〒540-6028 大阪府中央区城見1丁目2番27号 クリスタルタワー28階

お問合せは「タカラレーベン総合予約受付窓口」  
0120-533-253  
営業時間/9:00~18:00 定休日/火曜・水曜日(祝日除く)※携帯番号からもご利用いただけます。  
夜間定休日受付窓口(一斉受付)【受付時間18:00~翌9:00】0120-900-902 ※定休日14:00時間受付となります。

公式ホームページで物件エントリー受付中  
SEARCH レーベン 姫路



品と質。その、頂へ。  
阪急阪神の住まいブランド「ジオ」

## 喝采の中、堂々竣工。 ~ついに、新フロア解禁~

【住宅・商業・医療・保育】複合開発 | 阪急今津線 「宝塚南口」駅 徒歩1~2分 | 総637邸ツインタワー

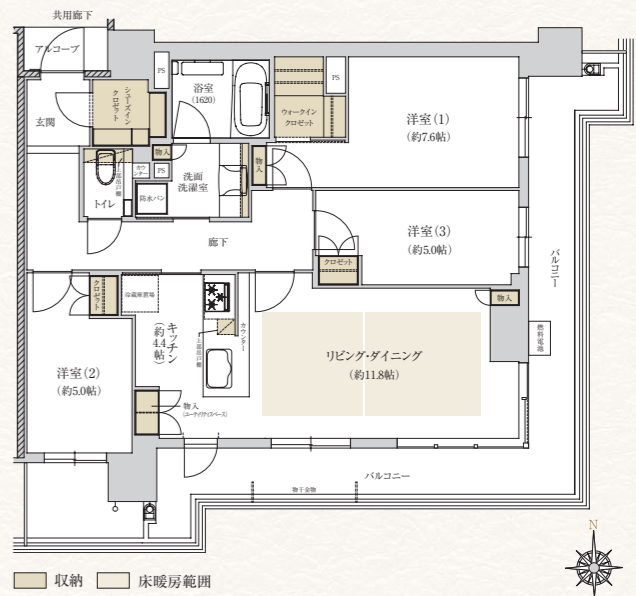
### ジオタワー宝塚 グランレジス

モデルルーム案内会 ご予約受付中

S-90W type 3LDK 南東角住戸

住居専有面積 / 85.25㎡ (約25.78坪) ○アルコブ面積 / 1.66㎡ (約0.50坪) ○バルコニー面積 / 27.27㎡ (約8.24坪)

- リビング・ダイニングにはコーナーサッシを採用。
- 明るく開放的な全室採光。



**予告 広告** 本広告を行うまでは、契約又は予約の申込には応じられません。また、申込の順位の確保に関する措置は講じられません。一括販売・期分販売等が確定していないため、販売戸数は未定です。上記記載の専有面積等のデータについては今後供給予定の全住戸のものを表示しています。確定情報については、新現分譲広告(本広告)にて明示いたします。なお、本広告は弊社公式サイト <https://geo.8984.jp/outline/takarazukasouth.html> 上にて行います。(販売開始予定時期/2026年3月下旬)

お問い合わせ先: ジオタワー宝塚 グランレジス マンションギャラリー  
0120-03-8984  
営業時間/10:00~17:00 定休日/火・水・木曜日  
※2026年4月10日(金)~12日(日)は臨時休業とさせていただきます。

エントリーはこちら

事業主(売主) 阪急阪神不動産

※[北棟]より徒歩2分(約140m)、[南棟]より徒歩1分(約80m)※2[北棟]135戸、[南棟]322戸※掲載のジオタワーは、現地周辺航空写真(2022年4月撮影)に外観完成予想CGを合成したもので、実際とは異なります。※外観完成予想CGは、設計段階の図面を描いたもので、外観形状の細部・設備機器・看板・サインなどを一部省略しています。また、建物の形状・色調・積高等は、行政官庁の指導または施工上の都合により変更になる場合がございます。※徒歩分表示については地図上の概算で、徒歩分は80mを1分として算出(端数切り上げ)しています。※掲載の取扱い計画段階のもので今後変更される場合がございます。また設備機器等につきましては表現上省略しております。

CREVIA

CITY  
神戸舞子駅前

ここに、私らしさ。 CREVIA

新築分譲マンション

# クレヴィアシティ神戸舞子駅前

2タイプ モデルルーム公開中

JR神戸線 快速「舞子」駅 徒歩3分<sup>※1</sup>  
(約190m)

駅前にして、この絶景を。



販売価格(税込) ※100万円単位  
71㎡超 5,800万円台 専用庭付  
82㎡超 6,900万円台 角住戸

※2 神戸市最大級・総356邸 2線2駅利用可能 JR神戸線「舞子」駅より「三ノ宮」駅へ直通21分 (快速利用)(日中平常時20分)

■物件概要 ●名称/クレヴィアシティ神戸舞子駅前 ●所在地/兵庫県神戸市垂水区舞子台二丁目1693番(地番) ●交通/JR神戸線「舞子」駅徒歩3分(約190m) ※1 To 舞子 中央通り利用の場合(JR線の始発から終電まで利用可能) To 舞子 中央通り利用をしない場合 JR「舞子」駅徒歩4分(約320m)、山陽電鉄本線「舞子公園」駅徒歩2分(約130m) ●敷地面積/14,864.41㎡(登記記録面積)、14,860.92㎡(建築確認対象面積) ●建築面積/4,082.99㎡ ●延床面積/29,212.19㎡(容積対象外面積1,744.84㎡を含む) ●地目/宅地 ●用途地域/第一種住居地域 ●地域区分/準防火地域、第五種高度地区 ●総戸数/356戸(他に管理室1戸、ゲストルーム2戸) ●構造/階数/鉄筋コンクリート造・地上10階建 ●建築確認済番号/第BCJ24大建確041号(令和6年9月10日付) ●計画変更番号/第BCJ24大建確041号変1(令和7年5月20日付) ●建物竣工時期/2026年12月下旬(予定) ●引渡時期/2027年2月下旬(予定) ●駐車場/162台 ※月額使用料:9,500円~26,000円 ●自転車置場/637台(うち8台シェアサイクル置場) ※月額使用料:100円~500円 ●バイク置場/15台 ※月額使用料:2,000円 ●ミニバイク置場/22台 ※月額使用料:1,500円 ●分譲後の権利形態/敷地:専有面積割合による所有権の共有、建物:専有部分は区分所有権、共用部分は専有面積割合による所有権の共有 ●管理会社/株式会社長谷工コーポレーション ●管理形態/区分所有者全員により管理組合を結成し、管理会社に委託予定 ●管理員勤務形態/専勤 ●施工/株式会社長谷工コーポレーション ●設計・監理/株式会社長谷工コーポレーション 大阪エンジニアリング事業部 ●売主/伊藤忠都市開発株式会社(国土交通大臣(6)第5744号、(一社)不動産協会会員、(公社)首都圏不動産公正取引協議会加盟、(一社)不動産流通経営協会会員) 〒107-0052東京都港区赤坂2-9-11 TEL.06-7638-3630 ●売主/株式会社NIPPO(国土交通大臣(13)第2441号、(一社)不動産協会会員、(公社)首都圏不動産公正取引協議会加盟) 〒104-8380東京都中央区京橋1-19-11 TEL.03-5656-8670 ●売主/東レ建設株式会社(国土交通大臣(6)第6038号、(一社)不動産協会会員、(公社)首都圏不動産公正取引協議会加盟) 〒530-8222大阪府北区中之島3-3-31 TEL.06-6447-5171 ●売主/総合地所株式会社(国土交通大臣(5)第6814号、(一社)不動産協会会員、(公社)首都圏不動産公正取引協議会加盟) 〒541-0053大阪府大阪市中央区本町1丁目8番12号 TEL.06-6261-1630 ●売主/TC神鋼不動産株式会社(国土交通大臣(5)第7088号、(一社)不動産協会会員、(一社)不動産流通経営協会会員、(公社)首都圏不動産公正取引協議会加盟) 〒651-0073神戸市中央区臨海海岸2丁目2番4号 TEL.078-261-0332 ●販売提携(代理)/株式会社長谷工アーベスト(国土交通大臣(11)第3175号、(一社)不動産協会会員、(一社)不動産流通経営協会加盟、(公社)近畿地区不動産公正取引協議会加盟) 〒541-0047大阪府中央区淡路町1丁目7番3号 日土地堺ビル6階 TEL.06-6203-3650 ●販売提携(代理)/伊藤忠ハウジング株式会社 大阪支店(国土交通大臣(15)第803号、(一社)不動産協会会員、(公社)首都圏不動産公正取引協議会加盟、(一社)不動産流通経営協会会員) 〒550-0005大阪府西区西本町1-7-2 エキスピアビル1・2階 TEL.06-6532-0604 ●販売価格 ●販売戸数/99 ●販売価格(税込)/5,118万円~8,288万円 ●間取り/2LDK~4LDK ●専有面積/65.20㎡~92.38㎡(トランクルーム面積含む) ●トランクルーム面積/0.39㎡~0.43㎡ ●バルコニー面積/2.21㎡~3.88㎡ ●バスルーム面積/6.63㎡~11.97㎡ ●サービスバルコニー面積/1.00㎡~1.85㎡ ●テラス面積/10.10㎡~19.72㎡ ●専用庭面積/15.84㎡~19.24㎡ ●管理費(月額)/9,190円~13,030円 ●修繕積立金(月額)/5,870円~8,310円 ●管理準備金(一括)/10,000円~14,000円 ●修繕積立一時金(一括)/652,000円~924,000円 ●専用使用料(月額)/480円~580円 ●インターネット利用料(月額)/1,045円 ●給湯器リース費用(月額)/2,580円 ※先着順申込受付のため、成約済みの場合がございます。予めご了承ください。 ※申込時にご提供いただくもの・印鑑(認印)・本人確認書類(運転免許証等)・住宅ローンをご利用の方は源泉徴収票または確定申告書の写し等の収入証明書が必要となります。 ※詳しくは係員にお問い合わせください。 ●取引条件の有効期限/2026年4月30日



お問い合わせは 0120-025-356 公式ホームページ・来場予約はコチラ クレヴィア舞子 検索

伊藤忠都市開発 NIPPO TORAY 東レ建設株式会社 総合地所 TC神鋼不動産 長谷工アーベスト 伊藤忠ハウジング

※1 To 舞子 中央通り利用の場合(JR線の始発から終電まで利用可能) To 舞子 中央通り利用をしない場合 JR「舞子」駅徒歩4分(約320m)、山陽電鉄本線「舞子公園」駅徒歩2分(約130m) ※2 神戸市内にて現在販売中の新築分譲マンションのうち、総戸数及び敷地面積がいずれも最大となります。2024年10月現在MRC調べ(※掲載の外観完成予想CGH、計画図の掲載を基に描き起こした外観完成予想CGは2024年9月に西方面を撮影した9階相当の撮影を合意した上で撮影したものではありません。掲載の家具・調度品はイメージで販売価格に含まれておりません。掲載の徒歩分・距離はすべて掲載の現地からの距離です。徒歩分は80mを1分として計算し、小数点以下を切り上げています。

Laurel Court  
HIMEJI OTEMAEDORI

「ローレルコート姫路大手前通り」

# 完成披露



最大 姫路市 最高層 建物内モデルルームオープン [完全予約制]

地上16階、全200邸のスケール感、この街の新たな象徴にふさわしい価値を。

JR山陽本線「姫路」駅 徒歩7分 山陽電鉄本線「山陽姫路」駅 徒歩5分



Virtual Model Room  
プレミアム住戸バーチャルモデルルームはこちらから

PKtype [MENU 1]  
2LDK

- 住居専有面積 100.06㎡
- バルコニー面積 / 16.14㎡
- アルコープ面積 / 4.04㎡

※1:1995年以降姫路市で分譲された新築分譲マンションで、総戸数200戸・16階建は「最大規模」「最高層」となります。(2023年9月MRC調べ) ※徒歩分は80mを1分として算出(端数切り上げ)した概算時間です。 ※掲載の間取りは計画段階の設計図を基に描き起こしたもので監督官庁の指導、施工上の都合等により多少変更になる場合があります。 ※掲載の建物写真は2026年2月に撮影したものであり、一部CG加工しております。あらかじめご了承ください。

お問い合わせは 0120-426-623 営業時間/AM10:00~PM6:00 近鉄不動産 大林新星和不動産

※1 To 舞子 中央通り利用の場合(JR線の始発から終電まで利用可能) To 舞子 中央通り利用をしない場合 JR「舞子」駅徒歩4分(約320m)、山陽電鉄本線「舞子公園」駅徒歩2分(約130m) ※2 神戸市内にて現在販売中の新築分譲マンションのうち、総戸数及び敷地面積がいずれも最大となります。2024年10月現在MRC調べ(※掲載の外観完成予想CGH、計画図の掲載を基に描き起こした外観完成予想CGは2024年9月に西方面を撮影した9階相当の撮影を合意した上で撮影したものではありません。掲載の家具・調度品はイメージで販売価格に含まれておりません。掲載の徒歩分・距離はすべて掲載の現地からの距離です。徒歩分は80mを1分として計算し、小数点以下を切り上げています。

# 住友不動産のリフォーム



戸建からマンションまで、リフォームするなら住友不動産の新築そっくりさん

[住友不動産のリフォーム]

工事請負金額の

**3%割引**

※特別価格にて販売する商品は、本提携割引の対象外となります。

- 追加支払いのない安心の“完全定価制”(住友不動産独自開発システム)
  - 確かな知識と技術、専属棟梁が施工を統括
  - お引渡しまでセールスエンジニアがお客を一貫して担当
  - 安心の実績を誇る耐震補強工事(戸建)
  - 光熱費節約にもつながる高断熱リフォーム
- ※お客様のご要望による工事内容変更のない場合に限りです。

J-RESIDENCE  
ジェイ・レジデンス

GOOD DESIGN



※写真はイメージです。

## 住友不動産の注文住宅

理想の住まいを実現する住友不動産の注文住宅

[住友不動産の注文住宅]

- グッドデザイン 数々のグッドデザイン賞に選ばれた高いデザイン性
- 高品質 すべてのにおいてハイグレードを追求した室内空間
- 高性能 快適に安心して暮らすための性能を徹底的に追求
- ZEH 仕様標準 高い断熱性で夏涼しく冬暖かい
- 充実のアフターサービス 長期60年保証システム<sup>※1</sup>で末長く安心

建物本体価格の

**3%割引**

※新築分譲戸建は別途料率となります。  
※1 定期有料メンテナンス工事が必要です。

住友不動産ハウジング  
営業推進チーム

0120-862-420

営業時間：午前9時～午後6時(土・日・祝日は除く)

専用ホームページをご覧ください。

www.sumitomo-rd.co.jp/teikei2/



## 不動産の売却・購入なら みずほフィナンシャルグループの みずほ不動産販売へ

提携先さま割引

仲介手数料

**20%OFF**



戸建

新築・中古

マンション

中古

土地

ハウスメーカー等で建てたい方

投資用不動産

資産の組み換えをお考えの方も

例えば 5,000万円(税抜)の不動産を購入すると約34万円お得!(343,200円税込)

※通常、不動産会社の仲介で不動産を売買されると、売買価格(税抜)×3.3%+66,000円の仲介手数料(税込)がかかりますが、皆さまの場合はこの仲介手数料が20%お得です。住み替えの場合は双方適用になります。  
※上記の仲介手数料の計算式は売買価格(税抜)が400万円を超える場合の簡略式です。 ※提携割引の適用は、売買契約締結前までに神戸医師協同組合発行の紹介カードをご提示いただくことが条件となります。  
※地域・物件によりましては対応できない場合がございますので、予めご了承ください。

ご家族(配偶者・ご両親・お子さま・ご兄弟姉妹)も仲介手数料が割引になります

また取引したい

約**97%**<sup>※1</sup>

※1 当社でお取引いただいたお客様のアンケート結果(2024年4月～2025年3月)

顧客満足度約97%

お客さまとの信頼関係を大切にしています

【お客さまの声】



相談無料  
査定無料

様々なニーズにお応えします!

医院用地を探したい

自宅はいくらで売れるだろう

相続した不動産のことで相談したい

投資用不動産に興味がある

当社ホームページはこちら



スマートフォンから

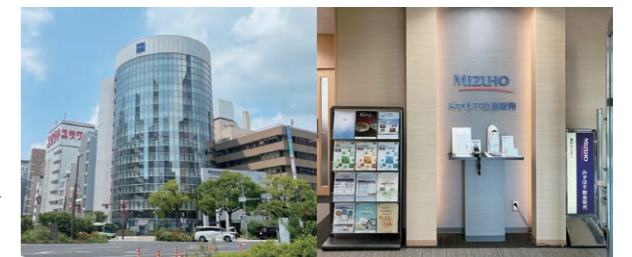
みずほ不動産販売株式会社 神戸センター

通話無料 **0120-235-554**

Tel.078-322-3030 Fax.078-322-3035

〒650-0021 兵庫県神戸市中央区三宮町1-3-1 ヒューリック神戸ビル11F

E-mail: kobe2@mizuho-re.co.jp



みずほ不動産販売株式会社 法人連携推進室 通話無料 **0120-036-595**

# KMCハウジング提携会社一覧

組合員の皆様に割引特典が適用される下記の会社と提携し、住宅等に関する情報提供を行っています。

## ご商談前にKMCへ連絡をお願いします

割引特典を受ける為には、提携企業へ問い合わせされる前にKMCへご一報いただき、「紹介カード」の発行依頼をお願い致します。

## ご優待特典 対象範囲

兵庫県医師会会員様とその一親等のご家族、従業員様

### マンション 提携内容/売買価格の割引

### 特典

旭化成不動産レジデンス	1%割引	タカラレーベン	1%割引
穴吹興産	1%割引	大京	インテリアチケット20万円相当進呈
エスコン	(初回提示のみ) 1%割引	大和ハウス工業	1%割引
エスリード	1%割引	TC神鋼不動産	1%割引
大阪ガス都市開発	1%割引	南海不動産	1%割引
大林新星和不動産	1%割引	日商エステム	1%割引
近鉄不動産	1%割引	長谷工コーポレーション	(一部0.5%割引物件あり) 1%割引
京阪電鉄不動産	1%割引	阪急阪神不動産	1%割引
サンヨーホームズ	1%割引	パナソニックホームズ	1%割引
信和不動産	1%割引	三井不動産レジデンシャル	(関西物件限定) 1%割引
JR西日本プロパティーズ	1%割引	三菱地所レジデンス	(初回提示のみ) 1%割引
住友不動産	1%割引	ヤマイチエステート	1%割引
積水ハウス	1%割引	和田興産	1%割引

■マンションの割引についての注意 ○提携内容は物件により異なります。○共同事業物件は割引率が異なる場合があります。○物件・販売時期により割引拡大適用のある場合があります。

### 分譲戸建て 提携内容/売買価格の割引

### 特典

大林新星和不動産	1%割引	TC神鋼不動産	1%割引
近鉄不動産	1%割引	南海不動産	1%割引
京阪電鉄不動産	1%割引	長谷工コーポレーション	1%割引
サンヨーホームズ	1%割引	阪急阪神不動産	1%割引
JR西日本プロパティーズ	1%割引	パナソニックホームズ	1%割引
スウェーデンハウス	3%割引	ミサワホーム近畿	1%割引
住友林業	2%割引	三井不動産レジデンシャル	(関西物件限定) 1%割引
高翔	1%割引	ヤマイチエステート	1%割引
タカマツハウス関西	1%割引	ヤマダホームズ	1%割引
大和ハウス工業	1%割引	和田興産	1%割引

■一戸建ての割引についての注意 ○提携内容は物件により異なります。○共同事業物件は割引率が異なる場合があります。○物件・販売時期により割引拡大適用のある場合があります。

### 高齢者住宅 提携内容/各種特典

### 特典

住友林業	入居時にテレビか家具または福祉用具の提供	チャーム・ケア・コーポレーション	10万円割引
積水ハウス	1%割引	パナソニックエイジフリー	1%割引
SOMPOケア	家賃相当額の一部を割引	ミサワホーム近畿	1%割引

※一部優待割引対象外の施設がございます。※優待割引利用については諸条件がございます。

### ハウスメーカー 提携内容/建物本体価格の割引

### 特典

★旭化成ホームズ	3%割引
一条工務店	2%割引
★イムラ	3%割引
近鉄不動産	3%割引
★サンヨーホームズ	3%割引
スウェーデンハウス	3%割引
住友不動産ハウジング	3%割引
★住友林業	3%割引
★セキスイハイム近畿	3%割引
★積水ハウス	3%割引
★セルコホーム	3%割引

■ハウスメーカーの割引についての注意 ○提携内容は物件により異なります。○共同事業物件は割引率が異なる場合があります。○住宅設備機器・外装工事などは割引適用外となります。

ゼロ・コーポレーション	3%割引
太平建設工業	3%割引
★大和ハウス工業	3%割引
高翔	3%割引
富田建設	3%割引
★パナソニックホームズ	3%割引
★ミサワホーム近畿	3%割引
★三井ホーム	3%割引
★三菱地所ホーム	3%割引
無添加住宅	(神戸阪神北摂エリア対応) 3%割引
ヤマイチエステート	3%割引
ヤマト住建	3%割引
ヤマダホームズ	3%割引

★：新築お祝い金対象メーカー 新築時にお祝い金0.5%相当プレゼント!

### リフォーム 提携内容/リフォーム工事代金の割引

### 特典

アルファリフォーム	(阪神エリアのみ対応) 5%割引
イムラ	5%割引
近鉄不動産	5%割引
サンヨーリフォーム	5%割引
住友不動産ハウジング	3%割引
住友林業ホームテック	3%割引
積水ハウス建設関西	5%割引
大京穴吹不動産	5%割引
大和ハウスリフォーム	5%割引
太平建設工業	5%割引

■リフォームの割引についての注意 ○工事内容により割引率が異なります。

高翔	5%割引
富田建設	5%割引
長谷工リフォーム	5%割引
阪急阪神不動産	5%割引
パナソニックリフォーム	5%割引
HESTA大倉	5%割引
ミサワリフォーム近畿	5%割引
三井ホーム	5%割引
三菱地所ホーム	5%割引
無添加住宅	(神戸阪神北摂エリア対応) 5%割引
ヤマダホームズ	5%割引
ラカリテ	3~5%割引

### 不動産売買・仲介 提携内容/仲介手数料の割引

### 特典

近鉄不動産	20%割引
GAテクノロジーズ	【面談】Amazonギフト券 5万円分 【成約】Amazonギフト券 10万円分
住友不動産ステップ	10%割引
住友林業ホームサービス	10%割引
生和コーポレーション	20%割引

積水ハウス不動産関西	10%割引
高翔	20%割引
長谷工リアルエステート	(買取10万円割引) 20%割引
HESTA大倉	20%割引
みずほ不動産販売	20%割引
三井住友トラスト不動産	20%割引
三菱地所ハウズネット	10%割引

### 賃貸住宅 提携内容/各種特典

### 特典

住友不動産	フリーレント0.5ヶ月
-------	-------------

ベイス	フリーレント1ヶ月
マエダ不動産	5%割引または仲介手数料の割引

### 住宅展示場

ABCハウジング ウェルビーみのお  
ABCハウジング 兵庫県内6会場 (エー・ビー・シー開発)

西宮北口ハウジングギャラリー  
西神中央総合住宅公園 (ライダース・パブリシティ)

※各種割引について、詳しくはKMCライフサービス係か、提携会社へお問い合わせください。

(2026年3月現在)



MISAWA

神戸医師協同組合 組合員様限定の特典をご用意しております。



ミサワホームでは、住まいづくりをサポートする各種カタログをご用意しています。ご希望のジャンルをお選びください。

◎住宅実例



◎医院・病院実例



◎資料請求・ご相談



MISAWA 住まいを通じて生涯のおつきあい  
**ミサワホーム近畿**  
 〒530-0003 大阪市北区堂島2丁目2番2号 近鉄堂島ビル13階

法人推進課  
 【担当：長谷川】

E-mail houjin\_kinki@home.misawa.co.jp  
 ☎0120-368-330 FAX 06-6341-7605  
 営業時間/10:00 ~ 19:00 定休日/火・水曜日



HEBEL HAUS  
 ALL for LONGLIFE

重鉄が導く、  
 至高の邸宅。

開放感と強靭さを兼ね備えた圧倒的なパフォーマンスで、理想の邸宅を実現します。



ハイルーフ

吹き抜き

ビルトインガレージ

そらのま

ご希望の方に、重鉄シリーズのカタログをプレゼントいたします。  
 「KMCハウジングご紹介カード 兼 相談シート」よりご請求ください。



お問い合わせ

神戸医師協同組合担当：永井  
**0120-388-926**  
 [受付時間] 10:00-18:00 [定休日] 火曜・水曜

📁 カタログ請求をいただいた方には、QUOカード1,000円分をプレゼントいたします！  
※1家族様につき1枚とさせていただきます。商品は後日ご自宅にお送りさせていただきます。(お届けには2~3週間お時間を頂戴いたします。)\*掲載の画像はイメージです。



※掲載の写真はすべてイメージです。

旭化成ホームズ株式会社 大阪総合支店  
 〒540-6011 大阪市中央区城見 1-2-27 クリスタルタワー11F

# ハウスメーカー特集

医院や医院併用住宅・ご自宅の新築、建替え、リフォームなど、住まいのご相談や不動産活用はおまかせください。土地探しもお手伝いいたします。

提携特典対象範囲：  
兵庫県医師会会員様と  
その一親等のご家族、  
従業員様

提携特典適用の流れ

- 1 希望のハウスメーカーを選ぶ
- 2 神戸医師協へ紹介状発行を依頼する

**注意!** ※ご検討・お申し込みが未定の場合も、必ず事前に紹介状発行を神戸医師協へ依頼してください。※事前の紹介状発行依頼がない場合や、すでに商談中の場合は、提携特典が受けられない場合があります。

- 3 ハウスメーカー担当者より連絡があるので相談または交渉する
- 4 ご成約時に建物本体価格より3%割引適用
- 5 新築時に建物本体価格の0.5%相当分をキャッシュバック

## 右記、提携ハウスメーカーをご利用いただいた方へ **3大特典**

### 資料請求特典

資料請求された方へ

商品券 **3,000円分**  
**プレゼント!**



ハウスメーカーに問い合わせる前に、  
神戸医師協へ資料請求いただければ  
3,000円分の商品券を後日プレゼントいたします。

※商品券は資料請求メーカー数に関係なくお一人様1回限り3,000円分となります。  
※同様のキャンペーンで過去に図書カードや商品券を受取られている方は対象外とさせていただきます。

### 成約特典

ご成約時に  
建物本体価格より **3% 提携割引**

神戸医師協を通じてご商談いただき、新築をご成約された場合、  
建物本体価格より3%提携割引いたします。



土地1億円の場合

建物本体価格より  
提携割引3%で  
**300万円の割引**

家具の新調、家電の買替えに…



### 新築お祝い金特典

新築時にお祝い金 **0.5%相当プレゼント!**

一戸建て住宅の場合、新築時に建物本体価格の  
0.5%相当分をお祝いとしてキャッシュバックいたします。



土地1億円の場合

建物本体価格の  
0.5%相当分  
**50万円キャッシュバック**

お食事や家族旅行に…



ALL for LONG LIFE  
HEBEL HAUS 旭化成ホームズ株式会社



セキスイハイム セキスイハイム近畿株式会社



人と地球がほろこぼ住まい  
サンヨーホームズ サンヨーホームズ株式会社



三菱地所ホーム 三菱地所ホーム株式会社



DaiwaHouse  
大和ハウス工業株式会社



木と生きる幸福  
住友林業 住友林業株式会社



SEKISUI HOUSE  
積水ハウス株式会社



木の家  
IMURA 株式会社イムラ



あなたの誇りを建てる。  
Panasonic Homes パナソニック ホームズ株式会社



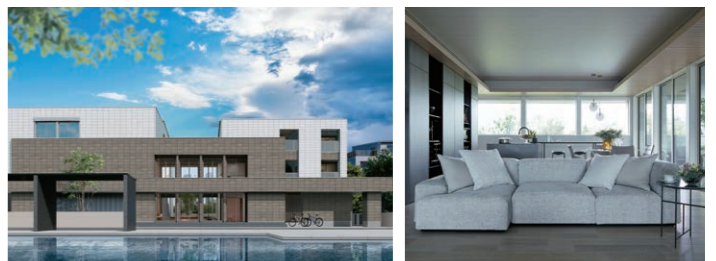
Good Quality Good Price Good Design  
セルコホーム セルコホーム株式会社



憧れを、かたちに。  
三井ホーム 三井ホーム株式会社



MISAWA  
ミサワホーム近畿株式会社



## 随時 個別相談 受付中!

新築・建替え、増築・リフォーム、土地探し、不動産活用、  
不動産の相続など住まいのご相談はございませんか。  
先生方のご都合にあわせて随時個別相談を受付して  
おりますので、神戸医師協へお問い合わせください。

## 住まいの紹介制度

先生方のクリニックの従業員や医師のご友人などで  
戸建ての新築やリフォームを検討されている方は  
いらっしゃいませんか?

ご紹介いただければ

商品券  
**3,000円分**  
贈呈!



ご紹介いただいた方がご成約した場合

戸建て **30,000円** リフォーム **5,000円**

の商品券を更にプレゼントいたします!

※既に不動産会社とお話をされている又は他の割引制度を利用されている方をご紹介いただいた場合は対象外となります。

制度利用申請・  
詳細確認はこちら▶



詳しくはライフサービス係へ  
お問い合わせください



The Parkhouse

## 一生ものに、住む。ザ・パークハウス

「一生もの」。それは、ザ・パークハウスを通じて、私たちがお客様にご提供したい価値。  
どんな時でも安心を感じ、上質な暮らしを楽しみながら、住むほどに誇りと喜びが深まっていく。

私たちはそんな住まいをめざし、用地選定から入居後のサービスに至るまで、  
こだわりをもって、マンションづくりに向き合っています。

ザ・パークハウスに住むことは、一生ものに住むこと。すべてのお客様に、そう思っていたくために。

初回面談時までには専用サイトからの「紹介カード」発行がない場合、提携割引(1%)対象外となります。\*1

三菱地所レジデンス専用サイトでは、**新着情報や物件サイト閲覧、「紹介カード」の即時発行**ができます。  
※1:分譲特典条件。賃貸の提携特典(5万円キャッシュバック)適用には、申込時までの「紹介カード」発行が必要です。

【分譲】専用サイト:<https://teikei.mec-r.com/osaka/KMC/>

【賃貸】専用サイト:<https://teikei.mec-r.com/asset/KMC/>

専用サイト



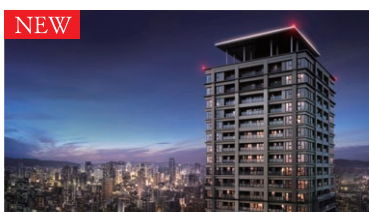
各物件公式サイトは上記専用サイトよりご覧いただけます▼▼



ザ・パークハウス 京都聖護院

鴨川と東山の間。哲学の道や平安神宮も身近に。  
東山・大文字を望む、静穏の「聖護院」。  
「モデルルーム案内会」来場予約受付中

■京阪「神宮丸太町」駅徒歩10分



ザ・パークハウス 大阪上本町タワー

文教エリア・上町台地のパークフロントに誕生。  
地上42階建・天王寺区最高層タワー始動。\*2  
エントリー受付中

■近鉄「大阪上本町」駅徒歩8分  
■Osaka Metro谷町線「谷町九丁目」駅徒歩9分



トモニアルシティ ノース・サウス

御堂筋線「駅近」最大級の街。\*3  
先着順住戸価格 70.33㎡・3LDK・4,439万円～  
2タイプモデルルーム公開中(予約優先制)

■Osaka Metro御堂筋線「新金岡」駅  
徒歩5分(ノース) 徒歩7分(サウス) \*4

※掲載内容は2026年3月13日時点のものです。最新情報はホームページでご確認ください。

※掲載の各外観完成予想CGは計画段階の図面を基に描いたもので実際とは異なります。エアコン室外機、給湯器など再現されていない設備機器等があります。周辺道路および建物、電柱、街灯等につきましては簡略化しており、実際とは異なります。また、植栽等規定の季節や入居時を想定して描いたものではありません。※徒歩分は80mを1分(端数切り上げ)として計算した概算時間です。\*21995年以降に天王寺区内で発売された分譲マンションのうち、地上42階建の本物件が最高層となります。(2025年12月MRC調べ) \*3本マンション(敷地面積24,156.09㎡(売買対象面積))は、1995年以降、Osaka Metro 御堂筋線各駅より徒歩5分圏内にて供給された新築マンションにおいて、敷地面積が「最大」となります。(2025年1月MRC調べ) \*42番出入口まで計測。ノース(N棟)メインエントランスから徒歩5分、サウス(S棟)メインエントランスから徒歩7分。

【売主】

三菱地所レジデンス



三菱地所レジデンスの賃貸マンション  
「ザ・パークハビオ」



発行元:  神戸医師協同組合  
KMC Kobe Medical Cooperative Association

お問い合わせ先/ライフサービス係 TEL078-241-8819  
KMCハウジングサポート通信4月号 2026年4月10日発行(年6回/偶数月発行)