

# KMC

ドクター向け特選ハウジング情報誌

# ハウジングサポート通信

2021

6

JUNE

今月の同封社数 マンション2件 リフォームメーカー1件 ハウスメーカー1件

01 KMCハウジングご紹介カード 兼 相談シート 02 ハウジングサポート ご利用のメリット&手順

## 今月の特集

- 03 美しい自然と、都市の利便が融け合う、芦屋に。ワコーレ芦屋パークビスタ[和田興産]
- 04 その他の同封会社のご案内
- 05 提携割引対象物件セレクション
- 06 KMC提携会社一覧
- 07 ハウスメーカー特集 [カタログ資料請求チラシ同封]

ご商談前にKMCへ  
連絡をお願いします

割引特典を受ける為には、  
提携企業へ問い合わせされる前に  
KMCへご一報いただき、  
「紹介カード」の発行依頼を  
お願い致します。

「新型コロナウイルス感染症」による影響拡大に伴い、掲載されている内容に変更または中止等が生じる場合がございます。  
詳しくは各社へお問い合わせいただくか、ホームページをご確認ください。

提携  
会社

マンション	25社	分譲戸建て	15社	ハウスメーカー	15社
リフォーム	12社	住宅展示場	2社	リゾート	1社
高齢者住宅	7社	賃貸住宅	2社	不動産売買・仲介	3社

本誌はwebでも  
ご覧いただけます。



神戸医師協同組合  
Kobe Medical Cooperative Association

KMCにご相談・資料請求をされる場合

直接、モデルルーム・モデルハウス・住宅展示場へ行かれる場合

この用紙をKMCへFAXしてください

この用紙を提携会社担当者へお渡しください

FAX 078-242-5616

複数社まわられる場合はこの用紙をコピーしてご利用ください。

◆提携会社営業ご担当の方へ  
貴社との協定に基づくご紹介カードです。  
受付確認の上、各社法人担当者までご一報とFAXをお願いします。

注意

- ご検討・お申し込みが未定の場合も、必ず事前に紹介状発行をKMCへ依頼してください。
- 事前の紹介状発行依頼がない場合や、すでに商談中の場合は、提携特典が受けられない場合があります。
- KMCは提携会社のご紹介のみで、個々の取引については組合員の皆様が直接提携会社とご商談ください。

リフォーム特集資料請求

※ご希望のリフォーム会社に☑をつけてください。

- 積和建設関西  三井デザインテック  パナソニックリフォーム
- 住友林業ホームテック  阪急阪神不動産  ミサワリフォーム近畿

ハウスメーカー特集資料請求

※ご希望のハウスメーカーに☑をつけてください。

- イムラ  セルコホーム  旭化成ホームズ
- サンヨーホームズ  三井ホーム  ミサワホーム近畿
- 大和ハウス工業  パナソニックホームズ  積水ハウス
- 住友林業  セキスイハイム近畿

紹介状発行  資料請求  ご相談 をお願いします

- 自宅マンション  自宅戸建て  注文住宅  リフォーム
- 医院併用住宅  医院・診療所  賃貸経営  セカンドハウス
- 高齢者住宅  エクステリア  リゾート  生活関連

ご希望条件

物件名	
会社名	
エリア	沿線・最寄駅

その他ご要望・ご相談内容

スマホからもお問い合わせ可能  
ご質問・ご相談内容は具体的に入力してください



★印箇所は必ずご記入ください。

氏名★	ふりがな	医師協 使用欄	協定に基づく紹介対象者 であると確認致しました。	確認印
医療機関名★				
住所★	〒			(自宅・勤務先)
連絡先TEL★	(自宅・勤務先)	FAX		(自宅・勤務先)
E-mail				

●資料をお申し込みいただいた方には、ご希望のカatalog資料を提携企業から郵送または直接お届けする場合がございますので、ご了承ください。また、お申し込みいただいた方の個人情報は、KMC個人情報保護方針に基づき、KMC及び紹介先提携企業それぞれの責任において管理させていただきます。他の目的には一切使用致しません。

KMC  
ハウジングサポート通信 6月号

# ハウジングサポート ご利用のメリット

医師協はハウジング主要企業と提携し、各種ご優待特典を提供しています。

- マンション 1%割引
- 高齢者住宅 各種特典
- ハウスメーカー 3%割引  
分譲戸建て 1%割引
- 賃貸住宅 各種特典
- リフォーム 5%割引
- 不動産売買・仲介 5%割引
- リゾート 1%割引
- 提携金融機関 兵庫県医療信用組合

ご優待特典 対象範囲

兵庫県医師会会員と  
その一親等のご家族、  
従業員

※割引・特典の可否、および割引率は物件等により異なる場合がございます。詳細はお問い合わせください。

たとえば…  
4,000万円のマンションご購入の場合  
提携割引1%で**40万円の割引**に!

家電や家具の買い替えに役立ちます!

注意!

※事前の紹介依頼がない場合、提携特典が受けられない場合があります。  
※住宅展示場では、総合受付でのアンケート記入前に、ご提示ください。  
※ご検討・お申し込みが未定の場合も、必ず事前にご提示ください。

## KMC ハウジングサポート通信 ご利用の手順

KMCに  
ご相談・資料請求をされる場合

- Step 1 KMCハウジングサポート通信の中から、ご希望の提携会社、優待対象物件を探します。
- Step 2 KMC担当へ、お電話・FAX・メール等でご相談ください。  
※左の用紙を、ご利用いただくとスムーズです。
- Step 3 KMC担当から、提携会社へ事前に相談内容を伝えます。  
※ご希望に合わせた資料請求・紹介手続きを行います。
- Step 4 後日、提携会社担当者から、電話連絡の上訪問または物件のご案内をさせていただきます。
- Step 5 提携会社担当者と商談開始または、物件のご検討をお願い致します。

ご成約時に割引適用となります。引き続きご自身にて、提携会社との申込・契約・引渡しの手続きをしてください。

直接、モデルルーム・モデルハウス・住宅展示場へ行かれる場合

- Step 1 左の用紙に必要事項をご記入ください。  
※住宅展示場では、総合受付でのアンケート記入前に、ご紹介カードをご提示ください。
- Step 2 KMC担当から提携会社への事前の紹介連絡がありませんので、必ず左の用紙をご持参ください。
- Step 3 モデルルーム・モデルハウス・住宅展示場へ行き、最初に、左の用紙を提示し、KMC紹介者である旨をお伝えください。  
※事前の紹介依頼がない場合、提携特典が受けられない場合があります。
- Step 4 提携会社担当者と商談開始または、物件のご検討をお願い致します。

### ■利用上のご注意

①ご契約は、物件等の内容を確認した上で締結してください。KMCハウジングサポート通信は、物件・商品・サービス情報の提供、提携会社のご紹介のみを目的としており、個々の取引には契約当事者ではないため関与できませんので、あらかじめご了承ください。②提携会社のご紹介は、その会社の信用や経営状態を保証するものではありません。また、契約については、組合員の皆様各自の責任において提携会社と直接行っていくもので、組合員の皆様と提携会社との間に生じた紛争についてKMCは責任を負いかねますので、あらかじめご了承ください。③不動産物件の価値や価格は、経済環境・需給関係・周辺環境の変化等に大きく影響され、その時々によって形成されるものです。ご商談に際しましては、ご自身の責任と判断において、十分にご検討の上お取り引きされるようお願い致します。④特典・割引に関する適用の可否は、提携会社・物件・商品・サービス・契約時期等によって異なります。詳しくはKMCにお問い合わせください。⑤ご提供いただいた個人情報は、KMC個人情報保護方針に基づき、KMC及び紹介提携企業それぞれの責任において管理させていただきます。他の目的には一切使用致しません。

切り取るかコピーしてお使いください

特集

美しい自然と、都市の利便が融け合う、芦屋に。

ワコーレ芦屋パークビスタ [和田興産]

提携特典  
1%割引



静謐な時間を  
織りなす私邸。

ワコーレ芦屋パークビスタ

Entrance Approach  
エントランスアプローチ完成予想図

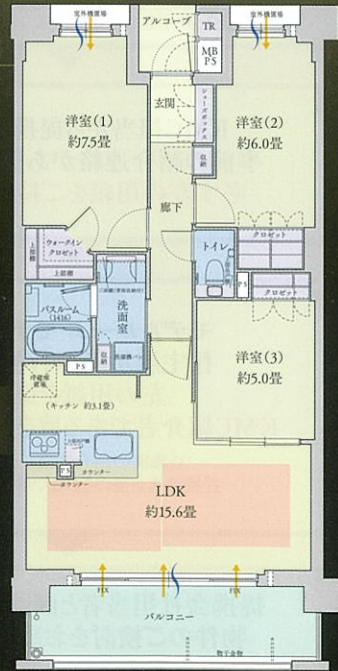
様々なライフスタイルに広がる  
70㎡台～90㎡台の豊富なプラン。

E type  
3LDK  
■住戸専有面積 /  
**73.71㎡**  
【TR(トランクルーム)面積0.35㎡含む】  
■バルコニー面積 / 10.85㎡  
■アルコーブ面積 / 2.03㎡  
■MB・PS面積 / 0.44㎡

次回以降予定販売価格(税込)  
**3,800万円**台～

※掲載の図面は、設計図を基に  
描き起こしたもので、官公庁の指導、  
施工上の都合等により多少変更となる  
場合がございます。

← 採光 → 通風  
→ 収納 → 床暖房



新型コロナウイルス  
感染症対策について  
新型コロナウイルス感染症拡大防止のため、下記対策の上、マンションパビリオンでの営業を実施しております。  
3密回避(完全予約制) スタッフはマスク着用 適時換気 適時除菌 透明仕切り設置  
詳しくは物件ホームページにてご確認ください。

事業主 **和興産** | 販売提携 **ジェイウィル**  
(売主) | (代理) | J-WILL CORPORATION

■お問い合わせは「ワコーレ西宮マンションパビリオン」  
**0120-050-241**

フリーダイヤルにお電話いただければ、お迎えにあかいます。お気軽にお電話ください。  
※申込サービスご利用の方は、ご予約時に販売スタッフにお伝えください。エリアによっては、サービス提供外の内容もございます。予めご了承ください。

■物件概要 ●名称/ワコーレ芦屋パークビスタ ●所在地/兵庫県芦屋市大東町37番2、38番3、38番4(登記簿) ●所在地/兵庫県芦屋市大東町5番 以下未定(住居表示実施地区) ●交通  
/阪神本線「打出」駅より徒歩7分、JR東海道本線(神戸線)「芦屋」駅より徒歩20分 ●地域・地区/第1種中高層住居専用地域、第2種高度地区、建築基準法第22条区域 ●地目/雑種地  
●私道負担/なし ●建ぺい率/60% ●容積率/200% ●構造/規模/鉄筋コンクリート造、地上5階建 ●総戸数/28戸(住戸28戸) ●敷地面積/1,271㎡(登記簿面積)/1,271.75㎡(実  
測・建築確認対象面積) ●建築面積/751.57㎡ ●建築延床面積/2,865.92㎡(うち容積対象面積2,309.52㎡) ●建築確認番号/第120-20301号(2020年9月14日) ●建築確認申請以外  
の申請許可/開発行為許可通知書 兵庫県指令神北(宝土)(建)第1-4号(2芦屋)・2020年8月26日 開発工事完了公告前の建築物の建築又は特定工作物の建設承認通知書 兵庫県指  
令神北(宝土)(建)第4-2号・2020年10月13日 ●駐車場/22台【分譲:3台(屋内平面)、賃貸:18台(屋内平面:1台、屋内機械式・ベット式・2段:7台、屋外平面:2台、屋外機械式・ベット式・  
3段:8台)、乗客用1台(屋外平面)】 ●バイク置場/5台 ●自転車置場/56台(スライドラック式:56台) ●竣工予定/2021年12月下旬 ●入居予定/2022年11月下旬 ●事業主(売主)/和田  
興産株式会社・国土交通大臣(4)第7158号・(一社)不動産協会会員・(一社)兵庫県宅地建物取引業協会会員・(公社)近畿地区不動産公正取引協議会加盟〒650-0023神戸市中央区  
栄町通4丁目2番13号 TEL.078-361-5100 ●販売提携(代理)/株式会社ジェイウィル・大阪府知事(4)第52141号・(公社)全日本不動産協会会員・(公社)近畿地区不動産公正取引協議  
会加盟〒550-0003 大阪市西区京町堀1丁目4番9号 京町橋八千代ビル9階 TEL.06-6443-8000 ●設計・監理/株式会社横山建築事務所 ●株式会社岡工務店 ●設計図書閲覧  
場所/ワコーレ西宮マンションパビリオン(販売終了後は和興産株式会社) ●手付金等保証機関/西日本住宅産業信用保証株式会社 ●竣工後の管理形態/区分所有者全員により管  
理組合を結成し、管理組合より管理組合に業務を委託 ●管理会社/株式会社日本ネットワークサービス ●竣工後の権利形態/敷地は所有権(共有)、建物は区分所有 ●次期以降予告  
販売概要 ●販売戸数/未定 ●予定販売価格(税込)/3,800万円台～7,200万円台 ●予定最多販売価格(税込)/未定 ●間取り/3LDK～4LDK+N ●住戸専有面積/73.71㎡【TR(ト  
ランクルーム)面積0.35㎡含む】～92.57㎡【TR(トランクルーム)面積0.35㎡含む】 ●バルコニー面積/9.36㎡～10.85㎡ ●ルーフバルコニー面積/20.45㎡ ●サービスバルコニー面積/  
1.57㎡～4.74㎡ ●アルコーブ面積/2.03㎡～8.14㎡ ●室外機置場面積/0.72㎡～2.01㎡ ●MB・PS面積/0.38㎡～0.51㎡ ●販売予定時期/2021年6月下旬

□ その他の同封提携会社のご案内

同封のチラシを  
ご覧ください。

三井不動産レジデンシャル株式会社 新築分譲マンション・戸建住宅

すまいとくらしの未来へ  
**三井不動産レジデンシャル**  
MITSUI FUDOSAN RESIDENTIAL

PARK HOMES  
甲子園西町

**Life-styling×経年優化**  
三井不動産レジデンシャルの考える「経年優化」とは、  
時が経つほどにすまいへの愛着が深まり、  
その街で暮らすことの価値と喜びが大きくなってゆくこと。  
それが私たちの目指すすまいとくらしづくりにある想いです。

掲載物件の詳しい情報は、提携企業様専用サイト  
<http://www.31sumai.com/kansai/teikei/> をご覧ください。  
☎ 06-6205-6034 関西支店提携法人事務局

(売主) 大和ハウス工業株式会社 プレミスト神戸学園東町

販売開始予定時期:2021年9月上旬

KOBE GROWTHSHIP  
191 RESIDENCE  
PROJECT

人生を、育てていこう。

神戸市西区学園東町に誕生。  
予定販売価格  
(税込)3LDK・2900万円台～  
総191邸。

神戸市営地下鉄西神・山手線「学園都市」駅徒歩11分(約880m)、  
「市立東町小学校」徒歩8分(約610m)、南向き中心(105邸/総191邸)、  
駐車場設置率100%超(196台/総191邸)  
【駐車場月額料(税込)】1,800円～、  
カーシェアリングサービス導入(2台分)。

資料請求受付中!

お問い合わせ:「プレミスト神戸学園東町」マンションギャラリー  
☎ 0120-191-590 営業時間/10:00～18:00(火・水曜日定休※祝日除く)  
公式サイトURL: <http://dhms.jp/kobegakuen/>

KMC提携リフォーム会社6社合同企画

**リフォーム特集スタート!**

ご自宅・医院のリフォームでお悩みの先生方必見。  
各種リフォームを取り扱う6社が集まり、  
リフォームのお悩みを解決いたします。  
小さなことでも何でもご相談ください。

- ◆ 積和建設関西
- ◆ パナソニックリフォーム
- ◆ 阪急阪神不動産
- ◆ 三井デザインテック
- ◆ 住友林業ホームテック
- ◆ ミサワリフォーム近畿

詳しくは同封のリフォーム特集をご覧ください

お問い合わせ KMCライフサービス係 ☎ 078-241-8819

# KMCハウジングサポート通信 提携割引対象物件セレクション

●エリア=市・群。●種別=土地・建築条件付き宅地分譲・建売戸建・マンション。  
 ●交通=紙面の都合上、最寄り駅一つのみ記載。バスの場合は、最寄り駅よりバス○分歩○分と記載。(例: ■■■線■■■駅バス10分・歩1分)  
 ●販売戸数=( )内は全体戸数。●敷地面積・住居専有面積=単位/m<sup>2</sup>、小数点第2位まで記載。●販売価格=単位/万円。

○提携会社が販売する割引対象物件の抜粋です。この表に記載されていない割引物件も多数ございます。  
 ○特典内容は物件により異なります。○共同事業物件は割引率が異なる場合があります。○物件・販売時期により割引拡大適用のある場合があります。

00 は本誌に広告を掲載しているページを表記しています。の物件は別途チラシも同封しています。詳しくは同封のチラシをご覧ください。

\*表記の物件情報は2021年5月26日時点の各社情報に基づいておりますので、本誌発行以降、変更になる場合があります。\*詳しくはKMCライフサービス係か、提携会社へお問い合わせください。

エリア	物件名	広告掲載物件ページ	詳しいチラシを同封	種別	交通	所在地	販売戸数(全戸数)	構造・規模	住居専有面積(m <sup>2</sup> ) または敷地面積(m <sup>2</sup> )	間取り	販売価格(万円)	販売時期	入居時期	割引率	売主	問合せTEL
神戸	プレミスト神戸学園東町	4		マンション	地下鉄西神・山手線「学園都市」駅 歩11分(2駅利用可)	神戸市西区学園東町 8丁目2-2	未定(191戸)	RC・10階建	67.41 ~88.78	2LDK+S~ 4LDK	2,900万円台~ 5,400万円台	2021年9月上旬 販売開始予定	2022年9月 (予定)	1%	大和ハウス工業	0120-191-590
	シエリア須磨鷹取	11		マンション	JR神戸線「鷹取」駅 歩6分(3線3駅利用可)	神戸市須磨区大池町4丁目 1番1(地番)	2戸(323戸)	RC・10階建	73.15・ 82.65	3LDK・ 3LDK+WIC+SIC	3,807・4,170.6	先着順申込受付中	即入居可	1%	関電不動産開発 他	0120-194-323
	ジークレフ神戸北鈴蘭台 コミュニティガーデンズ	13		建売戸建	神戸電鉄有馬線「北鈴蘭台」駅 歩2分	神戸市北区甲台4丁目 14番128他(地番)	8戸(108戸)	木造枠組壁工法・ 2階建	150.00 ~174.85	4LDK	3,688~4,188	先着順申込受付中	即入居可 他	1%	神鋼不動産	0120-015-108
	ベイシティタワーズ神戸 WEST			マンション	JR東海道本線「三ノ宮」駅 歩15分	神戸市中央区新港町 71番3(地番)	未定(346戸)	RC・27階建	41.83 ~104.45	1LDK~3LDK	未定	2021年5月下旬 販売開始予定	2023年4月下旬	1%	住友不動産 他	0120-700-387
	ベイシティタワーズ神戸 EAST			マンション	JR東海道本線「三ノ宮」駅 歩16分	神戸市中央区新港町 71番1(地番)	未定(353戸)	RC・27階建	41.10 ~93.79	1LDK~3LDK	未定	2023年7月下旬 販売開始予定	2025年4月下旬	1%	住友不動産 他	0120-700-387
	摩耶シティSTATION BLOOM			マンション	JR神戸線「摩耶」駅 歩2分(3線3駅利用可)	神戸市灘区灘北通5丁目 5番7(地番)	1戸(125戸)	RC・10階建	85.77	4LDK	5,290	先着順申込受付中	2022年3月下旬 (予定)	1%	三井不動産 レジデンシャル	0120-321-855
芦屋	ワコーレ芦屋パークビスタ	3		マンション	阪神本線「打出」駅 歩7分(2線2駅利用可)	芦屋市大東町5番 以下未定 (住居表示実施地区)	未定(28戸)	RC・5階建	73.71 ~92.57	3LDK~4LDK+N	3,800万円台~ 7,200万円台	2021年6月下旬 販売開始予定	2022年1月下旬	1%	和田興産	0120-050-241
	ザ・パークハウス 芦屋川西町	14		マンション	阪神本線「芦屋」駅 歩4分(3線3駅利用可)	芦屋市川西町2番13	未定(26戸)	RC・5階建	75.93 ~135.27	2LDK・3LDK	未定	2021年6月中旬 販売開始予定	2021年9月中旬 (予定)	1%	三菱地所 レジデンス	0120-320-726
	ザ・パークハウス 芦屋レジデンス			マンション	JR神戸線「芦屋」駅 歩10分(3線3駅利用可)	芦屋市川西町3-28	1戸(76戸)	RC・10階建	110.53	3LDK	15,148	先着順申込受付中	即入居可 (2021.2竣工済)	1%	三菱地所 レジデンス	0120-320-818
西宮	シエリア西宮武庫川	10		マンション	阪神本線「武庫川」駅 歩5分(2線2駅利用可)	西宮市小松南町三丁目 92番1(地番)	17戸(186戸)	RC・7階建	60.25 ~83.03	1LDK+F~4LDK	3,890~6,250	先着順申込受付中	2021年11月中旬	1%	関電不動産開発 他	0120-033-186
	パークホームズ甲子園四番町			マンション	阪神本線「甲子園」駅 歩9分	西宮市甲子園四番町 36(地番)	3戸(37戸)	RC・6階建	69.27 ~76.17	2LDK~3LDK	5,590~6,390	先着順申込受付中	2022年3月下旬 (予定)	1%	三井不動産 レジデンシャル	0120-605-321
	ファインコート夙川城山 ザ・グレイス			建売戸建	阪急甲陽線「苦楽園口」駅 歩12分	西宮市城山2番11他(地番)	1戸(5戸)	木造・2階建	194.04	4LDK	7,890	先着順申込受付中	即入居可 (2020.8竣工済)	1%	三井不動産 レジデンシャル	0120-495-321
明石	シエリアシティ明石大久保			マンション	JR神戸線「大久保」駅 歩6分(2線2駅利用可)	明石市大久保町ゆりのき通 二丁目50番6	31戸(251戸)	RC・14階建 (A棟)	59.22 ~107.77	1LDK+F~4LDK	3,078~6,678	先着順申込受付中	2022年3月 (予定)	1%	三菱地所 レジデンス 他	0120-858-810
加古川	ローレルコート加古川ザ・レジデンス	裏表紙		マンション	JR神戸線・JR加古川線「加古川」駅 歩6分	加古川市加古川町寺家町 字南五反田50番3(地番)	9戸(121戸)	RC・14階建	57.19 ~83.52	2LDK~4LDK	3,660~5,760	先着順申込受付中	2022年1月下旬 (予定)	1%	近鉄不動産	0120-121-355
姫路	シエリア姫路城東	12		マンション	JR山陽本線・JR山陽新幹線 「姫路」駅 歩18分他	姫路市大黒町丁 83番(地番)	6戸(43戸)	RC・15階建	62.83 ~71.84	2LDK+F・3LDK	3,190~4,290	先着順申込受付中	2021年7月中旬	1%	関電不動産開発	0120-055-043
北摂	ザ・パークハウス 南千里			マンション	阪急千里線「南千里」駅 歩6分	吹田市高野台1丁目2-5	25戸(330戸)	RC・11階建	70.62 ~90.00	2LDK+S(納戸)~ 4LDK	4,584.5~6,510.8	先着順申込受付中	即入居可 (2019.1竣工済)	1%	三菱地所 レジデンス 他	0120-660-151
	千里 円山の丘 (プラネーション円山町 第5期)			建売戸建	大阪メトロ御堂筋線「江坂」駅 歩15分(2線2駅利用可)	吹田市円山町76番他	8戸(303区画)	木造軸組工法・ 2階建	150.60 ~177.83	4LDK	7,390~8,050	先着順申込受付中	即入居可 (2021.5竣工済)	1%	大林新星和 不動産	0120-35-1184
	パークホームズ千里中央 ザレジデンス パークサイド			マンション	北大阪急行南北線「千里中央」駅 歩12分	豊中市新千里東町3丁目 3-11(地番)	7戸(181戸)	RC・13階建	66.03 ~92.34	3LDK~4LDK	4,208~7,268	先着順申込受付中	即入居可	1%	三井不動産 レジデンシャル 他	0120-321-251
大阪	プレミスタワー 靱本町	9		マンション	大阪メトロ四つ橋線・御堂筋線・中央線 「本町」駅 歩1分(3線利用可)	大阪市西区靱本町一丁目 60番3(地番)	11戸(353戸)	RC一部鉄骨造・ 36階建	40.04 ~81.71	1LDK~3LDK	4,550~9,220	先着順申込受付中	2023年3月 (予定)	1%	大和ハウス工業	0120-036-353
	シティタワー東梅田パークフロント			マンション	大阪メトロ谷町線「東梅田」駅 歩10分他	大阪市北区野崎町 26番1(地番)	17戸(490戸)	RC・30階建	50.95 ~104.32	1LDK~3LDK	4,900~20,800	先着順申込受付中	2022年4月下旬	1%	住友不動産	0120-490-688
	シティテラス鶴見緑地公園			マンション	大阪メトロ長堀鶴見緑地線 「鶴見緑地」駅 歩8分	大阪市鶴見区浜二丁目 1025番他(地番)	18戸(224戸)	RC・12階建	65.40 ~78.03	1LDK+2S~ 4LDK	3,900~5,500	先着順申込受付中	2021年7月下旬	1%	住友不動産 他	0120-263-224
	シティタワー大阪本町			マンション	大阪メトロ御堂筋線「本町」駅 歩5分	大阪市中央区備後町二丁目 30番、安土町二丁目33番(地番)	37戸(855戸)	RC・48階建	41.63 ~103.91	1LDK~3LDK	4,600~21,000	先着順申込受付中	2022年11月下旬	1%	住友不動産	0120-048-854
	シティテラス谷町四丁目			マンション	大阪メトロ谷町線「谷町四丁目」駅 歩4分	大阪市中央区内久宝寺町 三丁目56番(地番) 他	10戸(182戸)	RC・20階建	55.15 ~70.26	1LDK+S~3LDK	5,100~6,900	先着順申込受付中	2023年4月下旬	1%	住友不動産 他	0120-420-183
	プラネスーベリアアタ陽丘			マンション	JR大阪環状線「桃谷」駅 歩6分(5線3駅利用可)	大阪市天王寺区烏ヶ辻二丁目 145番(地番)	5戸(24戸)	RC一部鉄骨造・ 13階建	72.46・ 81.20	2LDK・3LDK	5,980~10,920	先着順申込受付中	即入居可 (2021.3竣工済)	1%	大林新星和 不動産	0120-0884-24
	シティタワー天王寺			マンション	大阪メトロ谷町線「天王寺」駅 歩3分	大阪市天王寺区茶臼山町 64-2他(地番)	未定(179戸)	RC・25階建	41.10 ~140.44	1LDK~3LDK	未定	2021年6月上旬 販売開始予定	2023年7月下旬	1%	住友不動産	0120-180-253

○提携会社が販売する割引対象物件の抜粋です。この表に記載されていない割引物件も多数ございます。  
 ○特典内容は物件により異なります。○共同事業物件は割引率が異なる場合があります。○物件・販売時期により割引拡大適用のある場合があります。

00 は本誌に広告を掲載しているページを表記しています。の物件は別途チラシも同封しています。詳しくは同封のチラシをご覧ください。

※表記の物件情報は2021年5月26日時点の各社情報に基づいておりますので、本誌発行以降、変更になる場合があります。 ※詳しくはKMCライフサービス係か、提携会社へお問い合わせください。

エリア	物件名	広告掲載物件ページ	詳しいチラシを同封	種別	交通	所在地	販売戸数(全戸数)	構造・規模	住居専有面積(m <sup>2</sup> ) または敷地面積(m <sup>2</sup> )	間取り	販売価格(万円)	販売時期	入居時期	割引率	売主	問合せTEL
大阪	シティハウス四天王寺前夕陽ヶ丘			マンション	大阪メトロ谷町線「四天王寺前夕陽ヶ丘」駅 歩6分	大阪市天王寺区大道一丁目6番9他(地番)	未定(48戸)	RC・13階建	64.29 ~67.46	1LDK+2S~3LDK	未定	2021年7月上旬 販売開始予定	2022年9月下旬	1%	住友不動産	0120-048-137
	梅田ガーデンレジデンス			マンション	大阪メトロ御堂筋線「梅田」駅 歩3分	大阪市北区曽根崎二丁目73番2(地番)	未定(584戸)	RC・56階建	40.27 ~108.27	1LDK~3LDK	未定	2021年7月下旬 販売開始予定	2022年7月下旬	1%	住友不動産	0120-005-176
京都	パークホームズ御所南松風邸			マンション	京都市営地下鉄烏丸線「烏丸御池」駅 歩7分(2線2駅利用可)	京都市中京区柳馬場通二条下る等持寺町31番、35番(地番)	未定(19戸)	RC・5階建	47.23 ~67.77	1LDK~3LDK	未定	2021年6月下旬 販売開始予定	2022年4月下旬 (予定)	1%	三井不動産 レジデンシャル	0120-321-984

今月のおすすめ  
物件セレクション 総数 28物件

住友不動産 ————— 9物件    三菱地所レジデンス — 4物件    大和ハウス工業 — 2物件    近鉄不動産 — 1物件    和田興産 — 1物件  
 三井不動産レジデンシャル — 5物件    関電不動産開発 — 3物件    大林新星和不動産 — 2物件    神鋼不動産 — 1物件

## ご家庭の電気を もっとお安くしませんか？



未来を創る 共に生きる



今より  
安く

関西電力はもちろん  
新電力大手よりも  
お安くなります！

簡単  
申込

お申込書を1枚  
記入頂くだけ！  
とっても簡単！

手数料  
不要

切替・解約の  
手数料は  
一切不要です！

安心  
安全

質は変わらず  
供給が不安定に  
なる心配なし！

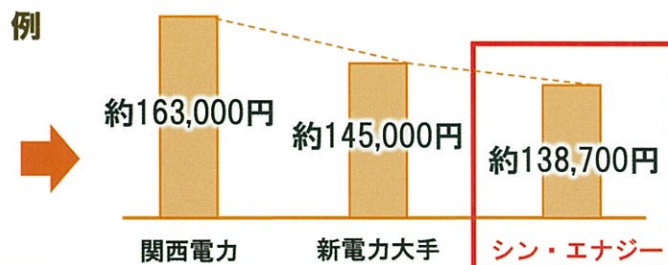


お医者様に限らず  
誰でもご契約いただけます!!

## まずはシミュレーションしてみませんか？

実際にお安くなった例

【契約内容】  
一般家庭のご契約  
従量電灯A  
年間使用量：6,272kWh  
月平均：522kWh



関西電力より約24,300円/年…  
更に新電力大手より約6,300円/年お得になります。

関西電力より  
約15%の削減に！

※ご使用量によってはメリットが出ない場合もございます。  
試算結果は、燃料費調整額、再生可能エネルギー発電促進賦課金は含みません

お問合せ・お申込み



神戸医師協同組合 なんでも相談室

078-221-3530

受付時間 9:00~17:00

FAX: 078-231-0910

〒651-0067 神戸市中央区神若通3丁目2番15号

神戸医師協 検索



**PREMIST**  
プレミスタワー靫本町  
utsuhokomachi

躍動する都市と響き合う。

Osaka Metro  
四つ橋線・御堂筋線・中央線  
「本町」駅徒歩1分 × 靫公園 徒歩1分  
(28号出入口/約70m) (約70m)

おかげさまで  
成約戸数 **100** 戸御礼  
2021年4月26日時点



靫公園及び外観完成予想図

総戸数353邸、地上36階建タワーレジデンス

「プレミスタワー靫本町」モデルルーム公開中 **完全予約制** オンライン案内も受付中

**提携割引** 販売価格(税込)より **1%割引** | ご紹介カードを初回ご来場時に提出していただいた場合のみ対象となります。詳しくは、神戸医師協同組合までお問い合わせください。

※掲載の写真は、靫公園より2019年9月に撮影したものに外観完成予想図をCG合成したものです。※掲載の外観完成予想図は設計図書を基に描き起こしたもので、実際とは多少異なる場合があります。また、外観形状の細部・設備機器などについては再現していません。※徒歩分数については80mを1分として算出し、端数を切り上げたものです。【お客様の個人情報の利用目的について(大和ハウス工業株式会社)】弊社は、個人情報保護法を遵守し、弊社または弊社グループ企業が行う次の事業【※】に関するご案内・ご提案、契約の締結・履行、アフターサービスの実施、お客さまへの連絡・通信、新しい商品・サービスの開発、およびお客さまに有益と思われる情報の提供などのために、お客さまの個人情報を利用させていただきます。【※】住宅、リフォーム、集合住宅、マンション、商業店舗開発、建築、不動産分譲、不動産仲介、環境・エネルギー、損害保険代理店、ホテル、インテリアなどの各事業(事業主・売主)大和ハウス工業株式会社(販売代理)カンパニートラスト株式会社、株式会社長谷工アークス

お問い合わせ・資料請求は「プレミスタワー靫本町」マンションギャラリー

**Daiwa House**

☎ **0120-036-353** うつば タワー

営業時間 / 10:00~18:00 定休日 / 水・木・土(祝日除く)  
携帯電話・PHSからもご利用いただけます。



**CIELIA**  
シエリア西宮武庫川

西宮市で13年ぶり

# 駅近 × 大規模 開発

阪神本線 駅徒歩5分以内・総戸数186戸の新築分譲マンションは2007年以降では最大規模。

「シエリア西宮武庫川」



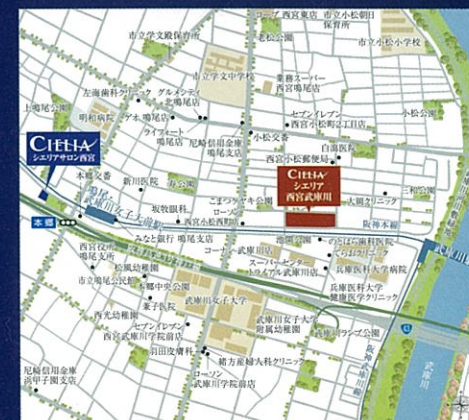
第2期 **モデルルームオープン**

**完全予約制** 感染症予防対策を講じた上で、完全予約制にて営業を行っております。見学ご希望の方は、お電話またはホームページより、ご予約をお願いいたします。

阪神本線 急行停車駅 **フラットアクセス** 「武庫川」駅徒歩5分 / 徒歩4分 「梅田」へ**13分**  
サブエントランスより

明るく開放的な南向き住戸中心<sup>※1</sup>

提供公園が隣接



■物件概要 ●物件名/シエリア西宮武庫川 ●所在地/兵庫県西宮市小松南町三丁目92番1(地番) ●交通/阪神本線「武庫川」駅徒歩5分、阪神本線「鳴尾・武庫川女子大前」駅徒歩8分 ●地目/宅地 ●用途地域/第1種住居地域 ●地域・地区/第4種高度地区 ●敷地面積/6728.53㎡ ●土地権利/所有権 ●建築面積/2939.54㎡ ●建築延床面積/14734.10㎡ ●建ぺい率/43.69%(法定60%) ●容積率/199.99%(法定200%) ●構造・規模/鉄筋コンクリート造、地上7階建 ●建築確認番号/第H31確認建築GBRC00073号(2020年2月26日) ●総戸数/186戸(内19戸非分譲住戸) ●駐車場/186台(月額使用料:12,000円~19,000円)(内訳:①区分所有者用183台②福祉・EV充電・来客用1台③来客用2台) ●自転車置場/372台(月額使用料:100円~400円) ●バイク置場/3台(月額使用料:2,000円) ●ミニバイク置場/10台(月額使用料:1,000円) ●分譲後の権利形態/敷地:住居専有面積割合による所有権の共有、建物専有部分:区分所有権、建物共用部分:住居専有面積割合による所有権の共有 ●管理形態/区分所有者全員により管理組合を結成し、管理会社に委託予定 ●設計・監理/株式会社D&D建築設計事務所 ●施工会社/株式会社長谷工コーポレーション ●管理会社/関西コミュニティ株式会社 ●事業主/関西不動産開発株式会社国土交通大臣(4)第6379号(一社)大阪土地協会会員、(一社)不動産協会会員、(公社)首都圏不動産公正取引協議会加盟〒530-0005大阪府北区中之島3丁目3番23号(中之島ゲイル14階) ●事業主/住友不動産株式会社国土交通大臣(16)第38号(一社)不動産協会会員、(公社)首都圏不動産公正取引協議会加盟[近畿事業部]〒530-0005大阪府北区中之島3丁目2番18号 ●販売提携/株式会社ロイヤル不動産販売大阪府知事(5)第46588号(一社)大阪府宅地建物取引業協会会員、(公社)全国宅地建物取引業保証協会会員、(公社)近畿地区不動産公正取引協議会加盟〒530-0012大阪府北区芝田1-4-8北阪急ビル7階 ●販売提携/カンパニートラスト株式会社大阪府知事(2)第56036号(公社)全日本不動産協会会員、(公社)近畿地区不動産公正取引協議会加盟〒541-0047大阪府中央区淡路町3-6-14 ●竣工時期/2021年10月末予定 ●入居時期/2021年11月中旬予定 ●先着順販売概要 ●販売戸数/17戸 ●販売価格/3,890万円~6,250万円 ●最多販売価格帯/4,500万円台(4戸) ●間取り/1LDK+F~4LDK ●住居専有面積/60.25㎡~83.03㎡ ●バルコニー面積/2.62㎡~7.75㎡ ●バルコニー面積/7.58㎡~12.24㎡ ●サービスバルコニー面積/2.50㎡~3.69㎡ ●テラス面積/10.62㎡~10.80㎡ ●専用庭面積/8.85㎡~9.00㎡ ●専用庭利用料/300円 ●管理費/7,900円~10,800円 ●修繕積立金/4,900円~6,700円 ●修繕積立一時金/392,000円~536,000円 ●管理準備金/15,000円 ●インターネット使用料/1,540円(月額) ●申込期間/先着順 ●申込受付場所/「シエリアサロン西宮」TEL:0120-033-186 ●広告有効期限/2021年6月末日 ●先着順販売の為、概要に変更がある場合がございます。最新の情報につきましては、シエリアサロン西宮にご連絡いただき、ご確認ください。 ※購入申込の際は、印鑑(お認印)と本人確認資料(運転免許証、健康保険証等)、直近2年分の収入証明書(源泉徴収票、課税証明書等)をご持参ください。詳細はシエリアサロン西宮までお問合せ下さい。

お問い合わせは「シエリアサロン西宮」  
☎ **0120-033-186** 定休日 / 水・木・土(祝日含む)  
営業時間 / 10:00~18:00

資料請求はこちら

シエリア西宮武庫川

検索



事業主(売主)

関西不動産開発

事業主(売主)

住友不動産

※掲載の完成予想図は設計図原案を基に描いたもので実際のものと異なる場合があります。外観の細部、各種設備機器、配管等は一部省略又は簡略化しております。掲載は特定の季節の状況も表現したものでなく、竣工時に完成予想図程度には成長して見せられ、タイルや各種部材につきましては、実物と異なる色等の見せ方が見られる場合があります。※徒歩分数表示については最速の経路を80mを1分として算出し(端数を切り上げた)ものです。※掲載の所要時間は、日中平均時(9時~17時)のもので、乗換・待ち時間は含まれません。また、時間帯により多少異なります。※1:全186戸中144戸が南向きとなります。※掲載の地図は簡略地図につき、省略されている道路・施設があります。

即入居可 実物公開中

成約戸数309戸突破! 残りわずか!



2018年12月~2020年10月通算 神戸市 成約戸数 No.1

シェリア須磨鷹取『完全予約制モデルルーム公開中』

先着順販売価格(税込) 住居専有面積 73.15㎡ 3,807万円 3LDK+WIC 先着順販売価格(税込) 住居専有面積 82.65㎡ 4,170.6万円 3LDK+S

「シェリア須磨鷹取」物件概要 ●所在地(地番) ●兵庫県神戸市須磨区大池町4丁目1番1 ●交通/JR神戸線「鷹取」駅徒歩6分...



提携企業価格割引 1.0% 現地販売センターへは 紹介カードをお持ちください

お問い合わせは「シェリア須磨鷹取 現地販売センター」 ☎0120-194-323

オール電化マンション

全邸南向き × 姫路城近接 × 市立白鷺小中学校校区

6月下旬竣工(予定)・7月中旬入居(予定)



「シェリア姫路城 東」モデルルーム公開中

「シェリアサロン姫路(モデルルーム)」...大手前通り沿いスーパーマーケット「ボンマルシェ大手前店」横「スクエアビル」

■全体概要 ●名称/シェリア姫路城 東 ●所在地/兵庫県姫路市大黒町83番(地番) ●交通/JR山陽本線・JR山陽新幹線「姫路」駅徒歩18分...

お問い合わせは... ☎0120-055-043

G'clef

ジークレフ神戸北鈴蘭台  
コミュニティガーデンズ

KOBE KOBELCO 神鋼不動産

神戸市と神鋼不動産が共に手がけるまちづくり。\*

第1期完売50戸超成約 御礼!

New MODEL HOUSE

NEWモデルハウス公開中!

ぜひ、この機会に実物をご体感ください!

家を持つ。神戸に持つ。

2021年3月堂々完成 COMMUNITY HOUSE

無料で利用可能! ※貸切や一部スペースは有料

居住者様専用 コミュニティハウスオープン!

パティオやワークスペース、キッズルームなど多彩な空間を利用いただけます。



神戸電鉄有馬線「北鈴蘭台」駅 徒歩2分※1 神戸市営地下鉄「三宮」駅 徒歩17分※2 新築戸建て 全108区画 全区画土地 45坪以上

販売価格(税込) 3,688万円~ 頭金0円 月々返済7万円台~ ※63号地

物件価格(税抜)の1%相当額を諸費用サービス

※1: 本プロジェクトは、神戸市がPFI事業として進めた市営の住宅1期建替事業により生まれた余剰地を活用し、神鋼不動産が新たな分譲戸建て街区を創造するプロジェクトです。...

Map and details for the community garden project, including location, amenities, and contact information for Kobelco Real Estate.

事業主(先主) KOBELCO 神鋼不動産 0120-015-108

The Parkhouse

ザ・パークハウス 芦屋川西町

暮らしに、いつも新しいよこびを。 三菱地所レジデンス



芦屋、川西町。 邸宅文化を継承する美景の高みへ。

六甲山と芦屋川、老松が美しい風光をとどめる河畔の街。かつては芦屋邸宅文化の萌芽とともに、この地の美景に魅せられて...

阪神・JR・阪急、3線3駅アクセス。 平均専有面積110㎡超 地下駐車場設置率100%

建物内モデルルーム案内会開催[完全予約制]

Map and details for The Parkhouse, including location, amenities, and contact information for Mitsubishi Estate.

予告広告 本広告を行うまでは、契約又は予約の申込みは一切応じられません。...



# 兵庫県医療信用組合は、 兵庫県医師会、兵庫県歯科医師会、 兵庫県薬剤師会の三師会を設立母体 とした医療系専門金融機関です。

三師会会員を主とした**5,000名**を超える先生方に  
当組合をご利用いただいております。

おかげさまで **預金積金 700億円**  
**貸出金 200億円** を超えました!



開業や結婚、事業拡大やお子さまの出産・進学、住宅の購入、事業継承など、

当組合は、先生方の**一生涯のかかりつけBANK**として、

**「好金利かつオーダーメイドの融資商品」**を提供し

続けます。まずはお気軽にご相談ください。



●●● **パソコンやスマホからお申込み可能な商品もございます。** ●●●



《WEB申込専用フリーローン・教育ローン》  
**24時間受付中!** お申込みはこちらから▶



皆さまとともに歩む、かかりつけBANK  
**兵庫県医療信用組合** 本店営業部 Tel. 078-241-5201 姫路支店 Tel. 079-282-0177  
尼崎支店 Tel. 06-6426-6288 西宮支店 Tel. 0798-36-1010

## 提携会社一覧

※表記の特典は物件により異なる場合がございます。(2021年5月現在)

神戸医師協同組合では、組合員の皆様に割引特典が適用される下記の会社と提携し、住宅等に関する情報提供を行っています。

マンション 特典内容/売買価格の割引	Condominium 特典
アーバンライフ	1%割引
旭化成不動産レジデンス	1%割引
穴吹興産	1%割引
エスリード	1%割引
大阪ガス都市開発	1%割引
大林新星和不動産	1%割引
関電不動産開発	1%割引
近鉄不動産	1%割引
京阪電鉄不動産	1%割引
サンヨーホームズ	1%割引
神鋼不動産	1%割引
JR西日本プロパティーズ	1%割引
住友不動産	1%割引
積水ハウス	1%割引
積水ハウス不動産関西	1%割引
大京	インテリアチケット 20万円相当進呈
大和ハウス工業	1%割引
東急不動産	1%割引
日本エスコン	1%割引
阪急阪神不動産	1%割引
パナソニックホームズ	1%割引
マリモ	1%割引
三井不動産レジデンシャル	1%割引 (関西物件限定)
三菱地所レジデンス	1%割引
和田興産	1%割引

■マンション物件の割引についての注意  
○特典内容は物件により異なります。○共同事業物件は割引率が異なる場合があります。○物件・販売時期により割引拡大適用のある場合があります。  
※詳しくはKMCライフサービス係か、提携会社へお問い合わせください。

分譲戸建て 特典内容/売買価格の割引	Detached House 特典
大林新星和不動産	1%割引
関電不動産開発	1%割引
近鉄不動産	1%割引
京阪電鉄不動産	1%割引
サンヨーホームズ	1%割引
神鋼不動産	1%割引
JR西日本プロパティーズ	1%割引
住友林業	0.5%割引
大和ハウス工業	3%割引
東急不動産	1%割引
パナソニックホームズ	1%割引
ミサワホーム近畿	1%割引
三井不動産レジデンシャル	1%割引 (関西物件限定)
ヤマダホームズ	1%割引
和田興産	1%割引

■一戸建て物件の割引についての注意  
○特典内容は物件により異なります。○共同事業物件は割引率が異なる場合があります。○物件・販売時期により割引拡大適用のある場合があります。  
※詳しくはKMCライフサービス係か、提携会社へお問い合わせください。

ハウスメーカー 特典内容/建物本体価格の割引	housing manufacturers 特典
旭化成ホームズ	3%割引
イムラ	3%割引
近鉄不動産	2%割引
サンヨーホームズ	3%割引
住友林業	3%割引
セキスイハイム近畿	3%割引
積水ハウス	3%割引
セルコホーム	3%割引
太平建設工業	3%割引
大和ハウス工業	3%割引
パナソニックホームズ	3%割引
ミサワホーム近畿	3%割引
三井ホーム	3%割引
三菱地所ホーム	3%割引
ヤマダホームズ	3%割引

■ハウスメーカーの割引についての注意  
○特典内容は物件により異なります。○共同事業物件は割引率が異なる場合があります。○住宅設備機器・外装工事などは割引適用外となります。  
※詳しくはKMCライフサービス係か、提携会社へお問い合わせください。

リフォーム 特典内容/リフォーム工事代金の割引	Reform 特典
イムラ	5%割引
近鉄不動産	5%割引
サンヨーリフォーム	3%割引
住友林業ホームテック	3%割引
大京穴吹不動産	5%割引
太平建設工業	5%割引
阪急阪神不動産	5%割引
パナソニックリフォーム	5%割引
ミサワリフォーム近畿	5%割引
三井デザインテック	5%割引
三菱地所ホーム	5%割引
ヤマダホームズ	5%割引

■リフォーム物件の割引についての注意  
○工事内容により割引率が異なります。  
※詳しくはKMCライフサービス係か、提携会社へお問い合わせください。

賃貸住宅 特典内容/各種特典	Lease House 特典
住友不動産	フリーレント0.5ヶ月
マエダ不動産	5%割引

■賃貸住宅の割引についての注意  
○ジ・アンテナ又はミュージアムタワーの物件で成約した場合に割引適用となります。○マエダ不動産が仲介したその他の物件で成約した場合は仲介手数料が割引対象となります。  
※詳しくはKMCライフサービス係か、提携会社へお問い合わせください。

高齢者住宅 特典内容/各種特典	Senior House 特典
近鉄不動産	1%割引
住友林業	入居時にテレビが家具 または福祉用具の提供
積水ハウス	1%割引
SOMPOケアネクスト	前払金の場合3%または20万円 月払いの場合毎月家賃3%
チャーム・ケア・コーポレーション	10万円割引
パナソニックエイジフリー	1%割引
ミサワホーム近畿	1%割引

■高齢者住宅の割引についての注意  
※詳しくはKMCライフサービス係か、提携会社へお問い合わせください。

リゾート 特典内容/売買価格(土地・建物代金)の割引	Resort 特典
東急不動産(東急リゾート)	1%割引

■リゾート物件の割引についての注意  
※詳しくはKMCライフサービス係か、提携会社へお問い合わせください。

不動産売買・仲介 特典内容/仲介手数料の割引	Real estate brokerage 特典
近鉄不動産	10%割引
住友林業	10%割引
積水ハウス不動産関西	10%割引

■不動産売買・仲介の割引についての注意  
※詳しくはKMCライフサービス係か、提携会社へお問い合わせください。

住宅展示場
ABCハウジング 千里住宅公園
ABCハウジング 兵庫県内6会場 (エー・ビー・シー開発)
西宮北口ハウジングギャラリー
西神中央総合住宅公園
洲本ハウジングパーク (ライダース・パブリシティ)

## 下記提携ハウスメーカーをご利用いただいた方へ 3大メリット

### 資料請求特典

資料請求された方へ

**図書カード 3,000円分プレゼント!**

巻頭のKMCハウジングご紹介カード 兼 相談シートにて神戸医師協へ資料請求いただければ3,000円分の図書カードを後日プレゼントいたします。

※図書カードは資料請求メーカー数に関係なくお一人様1回限り3,000円分となります。  
※同様のキャンペーンで過去に図書カードを受取られている方は対象外とさせていただきます。

### 成約特典

ご成約時に建物本体価格より **3%提携割引**

神戸医師協を通じてご商談いただき、新築をご成約していただければ、建物本体価格より3%提携割引いたします。

たとえば…

建物 3,000万円 } 建物本体価格より提携割引3%で **90万円の割引**  
土地 3,000万円 の場合

家具の新調に…

### 新築お祝い金特典

新築時に新築お祝い金 **0.5%相当プレゼント!**

一戸建て住宅の場合、新築時に建物本体価格の0.5%相当分をキャッシュバックいたします。

たとえば…

建物 3,000万円 } 建物本体価格より0.5%相当分 **15万円** キャッシュバック  
土地 3,000万円 の場合

家電の買替えやお食事に…

※事前の紹介状発行依頼がない場合や、すでに商談中の場合は、提携特典が受けられない場合があります。

**株式会社イムラ**

Good Quality Good Price Good Design  
**セルコホーム株式会社**

考えよう。前はある。  
**旭化成ホームズ株式会社**

人と地球はよく住まい  
**サンヨーホームズ株式会社**

憧れを、かたちに。  
**三井ホーム株式会社**

MISAWA  
**ミサワホーム近畿株式会社**

あなたの暮らしを。 **大和ハウス工業株式会社**

あなたの暮らしを。 **パナソニックホームズ株式会社**

**積水ハウス株式会社**

木と生きる幸福  
**住友林業株式会社**

**セキスイハイム 近畿株式会社**

#### 提携特典適用の流れ

- 1 希望のハウスメーカーを選ぶ
- 2 巻頭のKMCハウジングご紹介カード 兼 相談シートで神戸医師協へ紹介状発行を依頼する
- 3 ハウスメーカー担当者より連絡があるので相談または交渉する
- 4 ご成約時に建物本体価格より3%割引適用
- 5 新築時に建物本体価格の0.5%相当分をキャッシュバック

**注意!** ※ご検討・お申し込みが未定の場合も、必ず事前に紹介状発行を神戸医師協へ依頼してください。

駅近の、  
マンションライフに  
決めた。

全13タイプ  
南西向き  
中心

JR神戸線 新快速停車駅  
「加古川」駅  
徒歩6分  
(約460m)

Image photo

「明石」駅へ直通 13分  
(通勤時13分)

「三ノ宮」駅へ直通 29分  
(通勤時29分)

安心セキュリティ

2LDK・3LDK・4LDK  
全13タイプ・57.19㎡～83.52㎡

総戸数121邸の新築分譲マンション

# ローレルコート加古川ザ・レジデンス

【予約制】モデルルーム公開中 同時住宅ローン相談会開催

提携割引 1.0% 優遇  
売買価格の

新型コロナウイルス感染・拡大防止のため、マンションプラザ／モデルルームでは感染対策を実施しています。  
ご来場のお客様とスタッフの安全のため、ご案内は【完全予約制】としご来場人数を限定させていただいております。

※紹介状の発行が必要です。初回ご来場時にご持参ください。※その他の割引サービスとの併用はできません。

■物件概要 ●物件名称／ローレルコート加古川ザレジデンス ●所在地／兵庫県加古川市加古川町寺家町字南五反田50番3(地番) ●交通／JR神戸線・JR加古川線「加古川」駅徒歩6分 ●地域・地区／商業地域、準防火地域 ●敷地面積／2,215.05㎡ ●構造・規模／鉄筋コンクリート造、地上14階建て1棟 ●建築確認番号／第H31確認建築GBRC00079号(令和2年3月11日付)、第R02確認建築GBRC00032号(令和2年10月26日付) ●総戸数／121戸 ●駐車場／機械式駐車場61台(使用料月額:11,000円～15,500円) ●バイク置場／9台(使用料月額:1,000円～1,500円) ●自転車置場／207台(使用料月額:100円～600円) ●分譲後の権利形態／専有面積割合による共有(土地・建物共用部分)、区分所有(建物専有部分) ●管理形態／区分所有者全員による管理組合を結成し、管理会社に業務を委託(予定) ●管理会社／近鉄住宅管理株式会社・株式会社長谷工コミュニティ ●建物竣工時期／2021年11月(予定) ●入居開始時期／2022年1月下旬(予定) ●事業主(売主)／近鉄不動産株式会社 国土交通大臣(10)第3123号・(一社)不動産協会会員・(公社)首都圏不動産公正取引協議会加盟 〒543-0001大阪府天王寺区上本町六丁目5番13号 TEL.06-6776-3007 ●販売提携(代理)／株式会社長谷工アーベスト 国土交通大臣(10)第3175号・(一社)不動産協会会員・(公社)近畿地区不動産公正取引協議会加盟 〒541-0047大阪府中央区淡路町1丁目7番3号 日土地堺筋ビル6F TEL.06-6203-3650 ●設計・監理・施工／株式会社長谷工コーポレーション ●先着順分譲概要 ●分譲戸数／9戸 ●分譲価格(税込)／3,660万円～5,760万円 ●間取り／2LDK～4LDK ●住居専有面積／57.19㎡～83.52㎡ ●バルコニー面積／9.78㎡～12.49㎡ ●アルコブ面積／1.62㎡～5.29㎡ ●サービスバルコニー面積／1.70㎡～9.18㎡ ●管理費／8,220円～12,010円(月額) ●修繕積立金／4,000円～5,850円(月額) ●管理一時金／16,700円～24,390円(一括) ●修繕積立一時金／458,000円～668,000円(一括) ●専用利用料(ホームセキュリティ費用、インターネットサービス利用料、プロバイダサービス料、マンションポータルサイト利用料含む)／3,080円(月額) ●コミュニティクラブ費／300円(月額) ※先着順分譲につき、売約済みの場合はご了承ください。 ●申込時に必要な物／印鑑(認印)、本人確認書類(運転免許証等)、直近2年分の収入証明書(※源泉徴収票または確定申告書の写し等※住宅ローン利用の方のみ) ●広告有効期限／2021年6月29日

※掲載の外観完成予想図は、設計図書に基づいて描いたもので、形状・色等は実際とは多少異なります。また監督官庁の指導、施工上の都合等により変更が生じる場合があります。※掲載の所要時間は平日日中平常時(11～15時台)、( )内は通勤時(7.8時台)の目的駅への最短所要時間です。電車の所要時間は時間帯により異なります。※「駅すばあと」調べ、2021年4月現在調査のものでダイヤ改正により変更となる場合があります。※「駅すばあと」の算定に基づき、上記所要時間に待ち時間、乗換え時間は含んでおりません。※徒歩分については80mを1分として算出(端数切り上げ)した概算時間です。

お問い合わせは

0120-121-3555

営業時間／10:00～18:00(水・木曜日定休 ※祝日除く) ※携帯電話からご利用いただけます。

詳しくは公式HPへ

近鉄加古川

検索

事業主(売主)

人と街の可能性を拓く。

近鉄不動産