

ドクターズツアー

2023年3・4月 国内

ドクターだけの安心を確約したハイクラスな旅を提供いたします

このツアーは、大阪府医師協同組合、岡山医師協同組合、京都府保健事業協同組合、神戸医師協同組合、滋賀県医師協同組合、名古屋市医師会協同組合、奈良県医師協同組合、和歌山県医師協同組合の各旅行係による共同企画です。

各組合TEL. ■大阪府医師協同組合 06-6768-2047 ■岡山医師協同組合 086-201-1414 ■京都府保健事業協同組合 075-223-1493 ■神戸医師協同組合 078-241-8819
■滋賀県医師協同組合 077-516-8660 ■名古屋市医師会協同組合 052-937-7833 ■奈良県医師協同組合 0742-34-7991 ■和歌山県医師協同組合 073-422-2678

※こちらは正式なパンフレットではございません。お申し込みの際は必ず各社パンフレットをご請求いただき、内容をご確認の上お申し込みください。
※各協同組合へご依頼いただければ、旅行会社より詳しい資料と旅行条件書をお送りいたします。※運送機関等の運賃・料金が値上げされたときは、その差額をいただく場合もございますのでご了承ください。
※掲載の写真は全てイメージです。※「新型コロナウイルス感染症」に伴う「感染症危険情報」に基づき、催行中止または変更等がある場合は各旅行会社より都度ご案内いたします。

3-1

日本旅行企画 担当:山根

長崎

～2022年9月開業の西九州新幹線で武雄温泉へ～
西九州新幹線「かもめ」と新規開業のヒルトン長崎に泊まる2日間



西九州新幹線かもめ



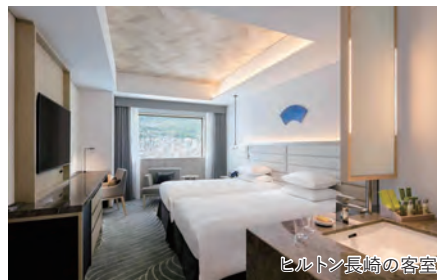
長崎の夜景



ヒルトン長崎のご夕食



西九州新幹線かもめの座席



ヒルトン長崎の客室



武雄温泉楼門

旅のPoint

◎2022年9月に開業した西九州新幹線「かもめ」にご乗車。車体はJR九州のコーポレートカラーである赤を配色。豪華寝台列車「ななつ星」と同じ工業デザイナーの水戸岡鋭治氏のデザインです。
◎2021年に開業した「ヒルトン長崎」でハイクオリティなつろぎと癒しのひと時をお過ごしいただけます。また、ご希望の方は、世界新三大夜景がご覧いただける稲佐山頂展望台へご案内いたします。(別途料金)
◎古き良き武雄温泉をガイドと巡ります。ご昼食は、多くの著名人を魅了してきた「洋々閣」で、唐津の美味をご堪能いただけます。

日次

旅行スケジュール

日次	旅行スケジュール
1	伊丹空港(15:00頃集合・15:45頃発)→長崎空港(17:10頃着)≡長崎市内 浴場:ドライサウナ完備の温浴施設(22:00まで) 夕食:長崎の豊かな素材を活かした中華料理(19:30頃～) ※ご希望の方は、稲佐山頂展望台の夜景観賞へご案内いたします。(タクシーで約15分/別途料金) <ヒルトン長崎>
2	朝食後長崎駅(9:50発)≡<西九州新幹線かもめ>≡武雄温泉駅(10:15着)≡武雄温泉散策(温泉のある宿場町として発展した長崎街道塚崎宿などをガイドと巡ります)≡昼食:明治・大正時代の面影を残す名旅館「洋々閣」で日本料理≡福岡空港(16:20頃発)→伊丹空港(17:30頃着)

- 旅行期間 2023年3月11日(土)～12日(日)
- 旅行代金 お一人様 138,000円(2名1室)
※伊丹空港発着以外ご希望の場合は、お問い合わせ下さい。
- 募集人数 14名(最少催行人数10名)
- 添乗員 長崎空港より同行いたします
- 交通機関 航空機・西九州新幹線【普通指定席・禁煙車】
現地貸切バス(運行バス会社:ラッキーバス・西九州観光バス)
- 食事条件 朝1回・昼1回・夕1回
- 宿泊施設 長崎市/ヒルトン長崎(デラックスツイン)

行程表内のマーク → 飛行機 / ≡ 新幹線 / ≡ 特急列車 / ≡ 電車 / ≡ バス / ≡ タクシー / ≡ ロープウェイ / ≡ 遊覧船 / ≡ 徒歩

旅行企画・実施

3-1 ~ 3-7 4-1 ~ 4-8	日本旅行企画株式会社 〒556-0016 大阪市浪速区元町1丁目2番2号 井上難波ビル3F	0120-06-1131	観光庁長官登録旅行業2083号 ANTA正会員 営業時間 平日/9:00～18:00 土/9:00～15:00 日・祝/休み 総合旅行業務取扱管理者:山根全勝 担当:山根・堀川
3-9 4-9・4-10	SAS 三洋航空サービス 〒658-0072 神戸市東灘区岡本1-7-8	0120-86-3459	観光庁長官登録旅行業1858号 ANTA正会員 営業時間 平日/10:00～18:00 土/10:00～15:00 日・祝/休み 総合旅行業務取扱管理者:三好克也 担当:三好・平野
3-8	JTB JTBロイヤルロード銀座 大阪店 〒530-0001 大阪市北区梅田2-2-2 ヒルトンプラザウエスト3F	0120-44-0609	観光庁長官登録旅行業64号 JATA正会員 営業時間 11:00～20:00(受付終了19:00) 休業日:無休(但しヒルトンプラザの休業日) 総合旅行業務取扱管理者:前田有美 担当:古川

募集型企画旅行商品に関する取り組み:①②のいずれかを満たすことがツアーのご参加条件としております。

- ① 新型コロナワクチンを2回以上接種し、最終接種日から出発前日までに14日以上経過していること。(17歳以下を除く)
- ② 出発日の3日前以降に採取した検体によるPCR検査または抗原定量検査の結果が、陰性であること。

京都

～移動は化粧室付き大型バスなのでゆったり快適～
今シーズン最後の活松葉ガニ食べ納めと寒ぶりしゃぶしゃぶ味覚の旅2日間



活松葉ガニの夕食



寒ぶり会席



伊根の舟屋

旅のPoint

- ◎3月20日で漁が終わるカニをお宿にてご用意いたします。今シーズン最後の活松葉ガニをお楽しみ下さい。
- ◎寒ぶりしゃぶしゃぶ発祥の地である丹後にて、寒ぶり会席の昼食をご用意いたしました。
- ◎38人乗り大型バスを利用するので移動中もゆったりと過ごせます。

- 旅行期間** 2023年3月18日(土)～19日(日)
- 旅行代金** お一人様 **149,000円**(2名1室)
- 募集人数** 12名(最少催行人数10名)
- 添乗員** 同行いたします
- 交通機関** 貸切バス(運行バス会社:中央交通) ゆとりの化粧室付大型バス
- 食事条件** 朝1回・昼1回・夕1回
- 宿泊施設** 久美浜温泉/リゾートピア久美浜(デラックス和洋室)

日次	旅行スケジュール
1	梅田(15:30発)⇨久美浜温泉(18:30頃着) 温泉:京都市内で初めて国民保養温泉地に指定された久美浜温泉の湯 夕食:活松葉ガニ料理 お品書き 前菜:本日の前菜 造り:活松葉ガニのあらい・本鮑・パイ貝・烏賊・あしらい・土佐しょうゆ 焼き肴:甲羅焼き 鍋物:カニすき鍋 ご飯:カニ雑炊 水菓子:水菓子 <リゾートピア久美浜>
2	朝食後⇨豪商稲葉本家(織田信長家臣、美濃の稲葉一族の末裔が築き上げた豪商の館)⇨和久傳ノ森(安藤忠雄設計の「森の中の家 安野光雅館」)⇨伊根 油屋(昼食:伊根の寒ぶり会席) お品書き 先附:季節物 中鉢:海鮮茶碗蒸し 向附:地魚盛合せ 食事:季節の炊き込みご飯 焼物:ぶり照り焼き 香の物:漬物盛合わせ 焚合せ:ぶり大根 止椀:赤出汁 鍋:ぶりしゃぶ鍋 水物:季節物 ⇨伊根湾めぐり(遊覧船から伊根の舟屋を見物)⇨梅田(18:00頃着)

和歌山

～紀伊半島原産の貴重な早咲き桜～
100年ぶりの新品種クマノザクラと南紀勝浦温泉2日間



クマノザクラ

～クマノザクラ～

2018年、日本国内の野生の桜として100年ぶりに新品種として確認されました。若木の頃から美しいピンク色の花を付け、同じヤマザクラの中でも「早咲き」として知られています。
 ※「タイプ木(基準木)」は道の駐車場より、舗装道路を片道10分(800m)歩きます。やや上り坂もあります。
 ※クマノザクラの多くは古座川町全域の山中に群生している「山桜」のため、車窓からご覧頂ける場合が多いです。

- 旅行期間** 2023年3月18日(土)～19日(日)
- 旅行代金** お一人様 **99,000円**(2名1室)
※新大阪駅発着以外ご希望の場合は、お問い合わせ下さい。
- 募集人数** 10名(最少催行人数8名)
- 添乗員** 同行いたします
- 交通機関** JR特急【普通指定席・禁煙車】
貸切バス(運行バス会社:熊野御坊南海バス)
- 食事条件** 朝1回・昼1回・夕1回
- 宿泊施設** 勝浦温泉/かつら御苑
(「月読」露天風呂付和室または洋室・連泊)



かつら御苑の露天風呂



熊野那智大社 那智の滝



かつら御苑の夕食

旅のPoint

- ◎例年3月中旬頃から山桜の新品種「クマノザクラ」が古座川町の山中で咲きます。紀伊半島が原産の日本固有種の桜です。
- ◎那智湾が目の前に広がり、世界遺産も望める「かつら御苑」にご宿泊。水揚げ日本一の勝浦漁港で揚がる「生まぐろ」や熊野牛など、山海豊かな郷土食材をお楽しみください。開放感あふれる露天風呂では至福のひとつときをお過ごしください。

日次	旅行スケジュール
1	新大阪駅(15:00頃発)/天王寺駅(15:20頃発)/日根野駅(15:40頃発)⇨紀伊勝浦駅(19:10頃着) ⇨勝浦温泉 ※到着後、先に夕食にご案内致します 温泉:西日本最大級の桧風呂や那智湾・那智の滝を望む露天風呂 夕食:勝浦の海の幸や熊野食材を取り入れた会席 <かつら御苑>
2	朝食後⇨世界遺産・熊野那智大社・那智の滝(熊野神社の総本山)⇨昼食:地元の海山川で獲れた食材で作る会席⇨虫喰岩(虫に喰われたような穴が無数に点在する大岩)⇨クマノザクラ・タイプ木(新品種と特定する論文を発表する際に標本にされた唯一の一本樹)⇨潮岬(本州最南端の地)⇨串本駅(16:00頃発)⇨日根野駅(18:40頃着)/天王寺駅(19:00頃着)/新大阪駅(19:20頃着)

※和室と洋室いずれかをお選び頂けます
 ※桜の開花は自然現象につき、見頃が前後する場合がございます

岐阜 ～下呂・飛騨の隠れた魅力と冬の絶景～
下呂温泉「小川屋」に泊まる「冬の花火物語」と飛騨金山「筋骨めぐり」2日間



下呂温泉花火物語



小川屋の大浴場



飛騨牛ひつまぶし膳の昼食



小川屋の露天風呂



下呂温泉合掌村

- 旅行期間** 2023年3月25日(土)～26日(日)
- 旅行代金** お一人様 **118,000円**(2名1室)
※露天風呂付和室をご希望の場合は、お一人様9,000円追加
※新大阪駅発着以外ご希望の場合は、お問い合わせください。
- 募集人数** 16名(最少催行人数10名)
- 添乗員** 同行いたします
- 交通機関** JR新幹線【グリーン席・禁煙車】
※JR特急【指定席・禁煙車】
現地貸切バス(運行バス会社:濃飛乗合自動車株式会社)
- 食事条件** 朝1回・昼1回・夕1回
- 宿泊施設** 下呂温泉/小川屋(和室)

旅のPoint ◎日本三名泉「下呂温泉」の天然温泉を引く老舗旅館「小川屋」にご宿泊。夜には、目の前の河川敷より打ちあがる花火をお部屋からご覧いただけます。
◎下呂温泉の冬の澄んだ空に打ちあがる花火や、飛騨の隠れた魅力とグルメをご満喫ください。

日次	旅行スケジュール
1	新大阪駅(15:00頃発)／京都駅⇄名古屋駅⇄下呂駅(18:00頃着)⇄下呂温泉 温泉:趣の異なる5つの大浴場を備えた天然温泉 夕食:飛騨牛すきしゃぶ会席 ご夕食後、20:30より花火(約10分)をお部屋からご覧いただけます。 <小川屋>
2	朝食後⇄下呂温泉合掌村(下呂の自然に彩られた合掌造りの里)⇄昼食:飛騨牛ひつまぶし膳⇄飛騨金山・筋骨めぐり(昭和の懐かしい風景がよみがえる宿場町の裏路地(筋骨)をガイドが約90分ご案内)⇄美濃太田駅(16:25頃発)⇄名古屋駅⇄京都駅/新大阪(18:00頃着)

※「冬の下呂温泉花火物語」は、感染症の拡大状況により中止となる場合がございます。あらかじめご了承下さい。
※2日目「飛騨金山・筋骨めぐり」は、当日「自由散策・自由休憩」いただくことも可能です。

静岡 ～お茶の国「静岡」で過ごす春の絶景・グルメ～
日本最大級「可睡斎ひなまつり」と桜トンネル 焼津温泉に泊まる2日間



可睡斎のひなまつり



焼津グランドホテルの客室



家山の桜トンネル



焼津グランドホテルの夕食



焼津グランドホテルの大浴場



焼津グランドホテルのペイテラス

旅のPoint ◎焼津温泉「焼津グランドホテル」のゆったりお過ごしいただける和洋室にご宿泊。オールインクルーシブで贅沢な滞在時間と効能豊かな温泉をお楽しみいただけます。
◎お茶の国「静岡」の「ふじのくに茶の都ミュージアム」や約280本ものソメイヨシノがトンネルの様に咲き乱れる「家山の桜トンネル」、日本最大級32段1,200体の壮大なお雛様を飾る「可睡斎ひなまつり」など、春の静岡を満喫いただけます。

- 旅行期間** 2023年3月25日(土)～26日(日)
- 旅行代金** お一人様 **128,000円**(2名1室)
※新大阪駅発着以外ご希望の場合は、お問い合わせください。
- 募集人数** 16名(最少催行人数10名)
- 添乗員** 同行いたします
- 交通機関** JR新幹線【グリーン席・禁煙車】
現地貸切バス(運行バス会社:静鉄ジョイステップバス)
- 食事条件** 朝1回・昼1回・夕1回
- 宿泊施設** 焼津温泉/焼津グランドホテル(和洋室)

日次	旅行スケジュール
1	新大阪駅(15:50頃発)／京都駅/名古屋駅⇄静岡駅(17:40頃着)⇄焼津温泉 温泉:地下1,500mから湧出した良質な温泉 夕食:和洋折衷の会席 <焼津グランドホテル>
2	朝食後⇄ふじのくに茶の都ミュージアム(静岡のお茶を学び、体感できるミュージアム)⇄家山の桜トンネル(春の絶景「桜のトンネル」)⇄昼食:会席料理⇄可睡斎ひなまつり(ひなまつりに関連した様々な展示も楽しめる日本最大級のお雛様)⇄浜松駅(16:30頃発)⇄名古屋駅/京都駅/新大阪(18:00頃着)

※桜の開花は自然現象につき、見頃が前後する場合がございます。
※客室の眺望はご指定いただけません。

大阪 ～恐竜ロボットがお出迎えするホテルと空港バックヤードツアー～ 春休み特別企画 話題の変なホテルと知られざる関空の裏側探検2日間



変なホテル関西空港ロビー



新・関空の裏側探検コース



変なホテルの夕食



関西空港



シアターツインルーム



変なホテルのビュッフェランチ



変なホテルの大浴場

旅のPoint

- ◎世界初のロボットが働くホテルとしてギネス認定された話題のホテル「変なホテル」にご宿泊。まるで海中のようなフロントでは、恐竜ロボットが皆様をお出迎え。地下800mより湧き出る天然温泉(泉州温泉)の大浴場もお楽しみいただけます。
- ◎「新・関空の裏側探検コース」では、通常は立ち入ることの出来ない保安区域に入り、機内食工場や空港を支える裏方の施設を車窓見学致します。オフィシャルガイドによる、飛行機にまつわるエピソードや空港のウラバナしを聞いて、関空の裏側に迫ります。

日次	旅行スケジュール
1	梅田(15:00発)⇄難波(15:30発)⇄泉州温泉 温泉:大阪湾を一望する弱アルカリ単純泉の天然温泉 夕食:和食膳 <変なホテル関西空港>
2	朝食後(10:00発)⇄新・関空の裏側探検コース(航空保安区域内、国際貨物地区、機内食工場、管制塔、北進入付近、国内貨物地区などを貸切バスで巡ります。約60分)、探検コース終了後、館内自由見学&ショッピング等⇄昼食:ランチビュッフェ⇄難波(15:00頃着)⇄梅田(15:30頃着)

※お部屋のお風呂はユニットバスです。※3名様1室の場合は、シングルベッド2台+ソファベッド1台となります。
 ※客室テレビの設置は無く、ポップインアラジン(照明一体型プロジェクター)をご利用ください。(YouTube等も視聴可能)
 <関空の裏側探検コースに関して>
 ※北進入付近、国内貨物地区、KIXメガソーラー、トラック待機場、第2ターミナル横見学台のいずれかが1箇所にてバスから降りて見学を行います。(悪天候時はバス車窓からのみとなる場合がございます)
 ※航空保安区域内は安全管理上、車窓からの見学となります。
 ※道路状況や安全管理上の理由により、予告なく運行時間やコースが変更になる場合がございます。

旅行期間	2023年3月25日(土)～26日(日)
旅行代金	お一人様 50,000円(2～3名1室) ※6歳～12歳のお子様は、2,000円引き(食事は大人と同じ) ※6歳未満のお子様(添い寝)は、旅行代金3,000円
募集人数	20名(最少催行人数14名)
添乗員	同行いたします
交通機関	貸切バス(運行バス会社:青垣観光バス)
食事条件	朝1回・昼1回・夕1回
宿泊施設	泉州温泉/変なホテル関西空港(シアターツイン 18.1 m) ※最大3名様定員です(添い寝は除く)

兵庫

～風情ある城崎で冬の醍醐味と温泉を満喫～
「西村屋招月庭」で味わう「かにづくし」フリープラン2日間



かに姿盛り



本生かにづくし



かに刺し



焼きかに



露天風呂

旅のPoint

◎漁獲高が減っているため「活けかに」をご提供する旅館や宿泊プランを企画する旅行会社が少ない中、今シーズンも毎年人気の「西村屋ホテル招月庭」の宿泊プランをご用意。限られた時期だけ味わえる城崎の冬の味覚の王様「松葉がに」をご堪能下さい。

- 旅行期間** 2023年3月11日(土)・18日(土)・25日(土)
いずれかのご出発 <1泊2日>
- 旅行代金** お一人様 **119,000円**(2名1室/洋室)
お一人様 **129,000円**(2名1室/和室)
※グリーン席ご希望の場合、お一人様5,000円追加(往復)
※大阪・新大阪駅発着以外ご希望の場合はお問い合わせ下さい。
- 募集人数** 各日3組(最少催行人数4名)
- 添乗員** 同行いたしません
- 交通機関** JR特急【普通指定席・禁煙車】
- 食事条件** 朝1回・昼0回・夕1回
- 宿泊施設** 城崎温泉/西村屋ホテル招月庭(庭の棟・和室または洋室)

日次	旅行スケジュール
1	<p><ご希望の出発時間をお知らせ下さい>(大阪駅-城崎温泉駅間の所要約2時間45分) 新大阪駅/大阪駅/京都駅⇄城崎温泉駅(乗合送迎車)⇄城崎温泉 チェックインは15:00です 温泉:大浴場、露天風呂、ミストサウナ、ジャグジーバスの4つのお風呂 夕食:本生かにをおよそ2杯使用した特選「かにづくし」料理 夕食は【和室:お部屋】、【洋室:お食事処】にてご用意します(いずれも椅子席)</p> <p>～「地物 本生かにづくし」夕食のお品書き～ かに酒、かに姿盛り、かに造り、かに炭火烧・甲羅味噌焼き かにすき鍋、かに雑炊、赤出汁、三種盛、季節のデザート</p> <p>※上記食事内容は、旬の素材を調理致しますので一部変更となる場合がございます <西村屋ホテル招月庭></p>
2	<p>朝食後、フリータイム チェックアウトは11:00です <ご希望の出発時間をお知らせ下さい> 城崎温泉駅⇄京都駅/大阪駅/新大阪駅</p>

滋賀

早春の近江路 名店で味わう滋賀の美食と近江八幡水郷巡り・里山の春



ひさご寿司の昼食



叶匠寿庵 寿長生の郷 茶室



©(公社)びわこビジターズビューロー 近江八幡水郷・西の湖



ハイグレードバス「グリシエント14」



ハイグレードバス「グリシエント14」の座席



©(公社)びわこビジターズビューロー 近江八幡水郷巡り

旅のPoint

◎近江八幡の名店「ひさご寿司」では滋賀の食材を使用し、豊かな自然と文化に育まれた創作料理をご堪能いただけます。
◎近江八幡水郷巡りは琵琶湖八景のひとつ「春色・安土八幡の水郷」に数えられる水郷の景色を、ゆったりとした和船でお楽しみください。
◎6万3千坪という広大な丘陵地につくられた叶匠寿庵 寿長生の郷(すないのさと)では春を迎える里山の景色と季節の和菓子をお楽しみください。
◎ゆったりとした単独シートの特別仕様バス「グリシエント14」で道中もおくつろぎいただけます。

- 旅行期間** 2023年3月25日(土) <日帰り>
- 旅行代金** お一人様 **51,800円**
- 募集人数** 10名(最少催行人数6名)
- 添乗員** 同行いたします
- 交通機関** 貸切バス(日本交通)
- 食事条件** 朝0回・昼1回・夕0回
- 昼食場所** 近江八幡 / ひさご寿司

日次	旅行スケジュール
1	<p>ハイグレードバス「グリシエント14」利用(パウダールーム/WC付) 大阪駅(08:00)⇄近江八幡(近江八幡水郷巡りにご乗船(約80分))・昼食:ひさご寿司 ⇄大津(叶匠寿庵 寿長生の郷にてお茶席でご一服、里山の散策もお楽しみください) ⇄大阪駅(19:00頃)</p>

長崎

こだわりの宿 雲仙温泉「旅亭 半水廬」に宿泊
西九州新幹線に乗車と長崎・雲仙・嬉野 3日間



椎葉山荘の夕食



半水廬の夕食



半水廬の客室



椎葉山荘の客室



イルカウォッチング



軍艦島上陸クルーズ

旅のPoint

◎一度は泊まりたい宿「旅亭 半水廬」に宿泊。昨年9月に開通した「西九州新幹線」乗車に加え、軍艦島とイルカクルーズ、波佐見焼窯元めぐりではお気に入りの器が見つかるかも。毎日、メインの見学ひとつを体験し、のんびり春暖の旅をお楽しみ下さい。

日次	旅行スケジュール
1	伊丹空港(8:15集合予定)→長崎空港≡昼食:長崎中華街 ≡軍艦島上陸クルーズ(クルーザー型ツアー船JUPITER最上階指定席で上陸を含む、約2時間40分のプレミアムなサービスとクルージングをお楽しみ下さい)≡旅館(17:00予定) 夕食:豊かな自然に恵まれた佐賀・嬉野の旬の味覚を、心を込めた会席料理のおもてなし <椎葉山荘>
2	旅館にて朝食 旅館(9:30予定)≡波佐見焼窯元めぐり(白山陶器本社ショールームなど約2時間)≡昼食:嬉野にて ≡雲仙仁田峠展望所(全長11.3kmのスカイラインをドライブ。平成新山も間近に見えます)≡旅館(16:00予定) 夕食:贅を極め、見た目にもこだわった、目と舌で味わう美食の数々 <旅亭 半水廬>
3	旅館にて朝食 旅館(9:00予定)≡南島原「イルカウォッチング」(船に乗って野生のイルカに会える感動体験。約1時間)≡諫早市内(昼食:鰻料理)≡諫早駅≡武雄駅≡博多駅≡新大阪駅(19時予定)

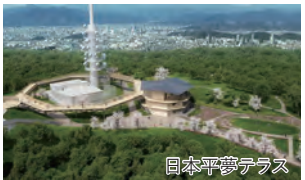
- 旅行期間** 2023年3月19日(日)~21日(火・祝)
- 旅行代金** お一人様 199,000円(2名1室)
- 募集人数** 10名(最少催行人数6名)
- 添乗員** 同行いたします
- 交通機関** 航空機・JR新幹線【グリーン車・禁煙席】・現地貸切バス
- 食事条件** 朝2回・昼3回・夕2回
- 宿泊施設** 嬉野温泉「椎葉山荘」(離れ和洋室、桧内風呂温泉)
雲仙温泉「旅亭 半水廬」(離れ和洋室)

静岡

～徳川家康ゆかりの「国宝・久能山東照宮」を訪ねて～
富士山を望む「龍巖淵の桜」と「日本平夢テラス」の絶景2日間



久能山東照宮



日本平夢テラス



ホテルアソシア静岡の夕食



富士山と龍巖淵の桜

旅のPoint

◎富士市随一の桜名所「龍巖淵」を訪れます。富士山を背景にした絵画のような光景をご覧ください。
◎江戸幕府を創始した徳川家康ゆかりの「国宝・久能山東照宮」と、富士山や南アルプスのパノラマビューが楽しめる「日本平夢テラス」へご案内いたします。

日次	旅行スケジュール
1	新大阪駅(15:50頃発)／京都駅／名古屋駅≡静岡駅(17:40頃着)↑ホテル 夕食:ホテル内レストラン「京都つる家」の日本料理 <ホテルアソシア静岡>
2	朝食後≡国宝・久能山東照宮(静岡屈指のパワースポット)↑日本平夢テラス(富士山や駿河湾、三保松原などのパノラマ展望)≡昼食:清水の人気店でのお寿司≡龍巖淵の桜(美しく咲き誇る桜と富士山のコラボレーション)≡新富士駅(16:40頃発)≡名古屋駅／京都駅／新大阪駅(19:00頃着)

※桜の開花は自然現象につき、見頃が前後する場合がございます。

- 旅行期間** 2023年4月1日(土)~2日(日)
- 旅行代金** お一人様 108,000円(2名1室)
※45㎡デラックスツインご希望の場合、お一人様7,000円追加
※新大阪駅発着以外ご希望の場合は、お問い合わせ下さい。
- 募集人数** 16名(最少催行人数10名)
- 添乗員** 同行いたします
- 交通機関** JR新幹線【グリーン席・禁煙車】
現地貸切バス(運行バス会社:ドリーム観光バス)
- 食事条件** 朝1回・昼1回・夕1回
- 宿泊施設** 静岡駅前／ホテルアソシア静岡(30㎡洋室)

山口

～下関 寛ぎの宿、城下町、花々が咲く屈指のビュースポット～
 温泉展望風呂付き「風の海」と城下町長府・火の山公園の桜2日間



旅の
Point

◎全室より関門海峡が一望できる温泉展望風呂付きのお宿「風の海」にご宿泊いただけます。
 ご夕食は、「ふぐ刺し」と海に囲まれた山口県の素材を活かしたお料理をご用意しております。
 ◎幾度となく歴史の舞台となった「城下町長府」や瀬戸内海・日本海が一望でき、約1,000本の桜とチューリップの共演が楽しめる「火の山公園」、世界的にも珍しい「関門トンネル人道」へご案内いたします。

旅行期間	2023年4月1日(土)～2日(日)
旅行代金	お一人様 128,000円(2名1室) ※新大阪駅発着以外ご希望の場合は、お問い合わせ下さい。
募集人数	14名(最少催行人数10名)
添乗員	同行いたします
交通機関	JR新幹線【グリーン席・禁煙車】 現地貸切バス(運行バス会社:はちまん観光バス)
食事条件	朝1回・昼1回・夕1回
宿泊施設	下関温泉/風の海(温泉展望風呂付き和洋室 41㎡)

日次	旅行スケジュール
1	新大阪駅(14:40頃発)／新神戸駅／岡山駅⇄小倉駅(16:50頃着)⇄下関温泉 温泉:関門海峡沿いに立地する天然温泉 夕食:ふぐ刺しと山口の旬を活かした創作和洋会席 <風の海>
2	朝食後⇄城下町長府(侍屋敷長屋・長府毛利邸・国宝功山寺を見学)⇄昼食:老舗料亭 古串屋での昼 会席⇄火の山公園(桜やチューリップが咲き乱れる、山口県屈指のビュースポット)⇄関門トンネル人 道入口(日本で唯一、県境に作られた海底トンネル)⇄小倉駅(17:00頃発)⇄岡山駅／新神戸駅／新 大阪駅(19:10頃着)

※桜とチューリップの開花は自然現象につき、見頃が前後する場合がございます。

香川

～美しい瀬戸内海の絶景と讃岐美食～

日本が誇る桜の絶景「紫雲出山」と神秘的志々島2日間



紫雲出山



紫雲出山



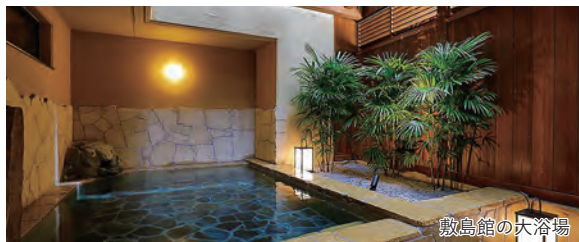
紫雲出山



志々島



ことひら温泉 御宿 敷島館



敷島館の大浴場



敷島館の客室



敷島館の夕食



敷島館の大浴場

旅のPoint

◎金刀比羅宮の参道に佇む伝統の宿「敷島館」にて心落ち着く客室と四季折々の絶景会席をお楽しみください。

◎四国有数の桜名所であり、入山に事前予約が必要な絶景スポット「紫雲出山」へご案内。桜と瀬戸内海の絶景をご覧いただけます。

◎映画『男はつらいよ』や『機関車先生』のロケ地にもなった瀬戸内海の離島「志々島」では、樹齢1200年以上の大楠や絶景の展望台、島のマスコットの存在のヤギなどを現地ガイドがご案内いたします。かつては「花の島」と言われるほど島全体に花畑が広がりが栄えた、どこか懐かしい島の雰囲気と絶景をお楽しみください。

旅行期間 2023年4月1日(土)～2日(日)

旅行代金 お一人様 98,000円(2名1室)
※露天風呂付和洋室ご希望の場合は、お一人様15,000円追加
※新大阪駅発着以外ご希望の場合は、お問い合わせ下さい。

募集人数 16名(最少催行人数10名)

添乗員 同行いたします

交通機関 JR新幹線【グリーン席・禁煙車】
※岡山以遠【普通指定席・禁煙車】
現地貸切バス(運行バス会社:琴平バス)

食事条件 朝1回・昼1回・夕1回

宿泊施設 琴平/敷島館(本館 和ツイン)

日次	旅行スケジュール
1	新大阪駅(16:00頃発) / 新神戸駅⇨岡山駅⇨琴平駅(18:05頃着)⇨(ホテル送迎)⇨琴平 ※その他発着時間ご希望の場合はご連絡下さい。 温泉:ことひら温泉郷「智光院温泉」を源泉に引く大浴場 夕食:四季折々の旬の味覚と瀬戸内海の海の幸を生かした和会席料理 <御宿 敷島館>
2	朝食後⇨紫雲出山(米紙ニューヨークタイムズが「行くべき」と激賞した絶景の桜スポット)⇨昼食:讃岐の味覚を存分に味わう日本料理 宮宮の下港⇨志々島(瀬戸内海に浮かぶ神秘的の小島をガイドがご案内:約2時間)⇨宮宮の下港⇨多度津駅(16:55頃発)⇨岡山駅⇨新神戸駅 / 新大阪駅(18:45頃着)

※桜の開花は自然現象につき、見頃が前後する場合がございます。
※紫雲出山の桜時期入山は、完全予約制となります。コロナの状況によりまして行程が変更となる場合がございます。
※2021年 桜保全の為、広範囲にわたる大規模剪定を実施致しました。桜の景観が写真とは異なる場合がございます。
※お部屋はシャワーブースのみ(バスタブなし)でございます。温泉大浴場をご利用ください。

福島 日本三大桜「三春の滝桜」と会津の枝垂れ桜めぐり 母畑温泉「八幡屋」2日間



三春の滝桜



八幡屋の客室



八幡屋 別館 湯郷邸の大浴場



八幡屋の夕食

- 旅行期間** 2023年4月8日(土)~9日(日)
- 旅行代金** お一人様 **118,000円**(2名1室)
※伊丹空港発着以外ご希望の場合は、お問い合わせください。
- 募集人数** 16名(最少催行人数10名)
- 添乗員** 福島空港より同行いたします
- 交通機関** 航空機
現地貸切バス(運行バス会社:福島交通)
- 食事条件** 朝1回・昼1回・夕1回
- 宿泊施設** 母畑温泉/八幡屋(和洋室)

旅のPoint ◎お泊りの母畑温泉「八幡屋」は和倉温泉・加賀屋の「日本のホテル100選36年連続総合第一位」の記録を止めた隠れた名旅館です。心のこもったおもてなしの宿でお寛ぎください。
◎三春の滝桜は皇居宮殿の正殿「松の間」(杉戸絵「櫻」)などのモデルになるほどの名木。樹齢1000年を超える、山高神代桜、根元薄墨桜と並ぶ**日本三大桜の一つ**です。

日次	旅行スケジュール
1	伊丹空港(16:50頃発)→福島空港(18:00頃着)⇄母畑温泉 温泉:八幡太郎義家こと源義家ゆかりの名湯 夕食:山海の幸を使い贅を尽くした旬の和食会席 <八幡屋>
2	朝食後⇄会津桜めぐり(紅枝垂地蔵桜、不動桜などを桜の開花状況に合わせて鑑賞)⇄郡山(昼食: 春の旬を味わう「季節の和食会席」)⇄三春の滝桜(日本三大桜の一つ。圧倒的な存在感をもつ一本桜) ⇄福島空港(17:15頃発)→伊丹空港(18:35頃着)

※桜の開花は自然現象につき、見頃が前後する場合がございます。

愛知 ~泰平の世を築き上げた徳川家康のふるさと~
2つの源泉の宿 三谷温泉「ホテル明山荘」と家康生誕の地 岡崎2日間



岡崎城



伊賀八幡宮



ホテル明山荘の客室



ホテル明山荘の夕食

- 旅行期間** 2023年4月15日(土)~16日(日)
- 旅行代金** お一人様 **118,000円**(2名1室)
※露天風呂付客室をご希望の場合は、お一人様10,000円追加
※新大阪駅発着以外ご希望の場合は、お問い合わせ下さい
※3名様1室も承ります。
- 募集人数** 14名(最少催行人数10名)
- 添乗員** 同行いたします
- 交通機関** JR新幹線【グリーン席・禁煙車】
現地貸切バス(運行バス会社:豊鉄観光バス)
- 食事条件** 朝1回・昼1回・夕1回
- 宿泊施設** 三谷温泉/ホテル明山荘(和モダンルーム)

旅のPoint ◎愛知県蒲郡市にある三谷温泉「ホテル明山荘」にご宿泊。ベッド付にリニューアルした和モダンルームをご用意いたしました。三河湾の幸を使ったご夕食や2つの天然温泉と炭酸風呂、泡風呂など趣の異なる全7種の湯巡りもお楽しみいただけます。
◎家康公が常に戦勝祈願をしていた伊賀八幡宮や、生誕の地とされる岡崎城など大河ドラマで注目を集める徳川家康ゆかりの地を巡ります。

日次	旅行スケジュール
1	新大阪駅(15:20頃発)/京都駅/名古屋駅⇄豊橋駅(16:50頃着)⇄三谷温泉 温泉:2つの源泉と趣の異なる7種の湯巡り 夕食:新鮮な海の幸の会席料理 <ホテル明山荘>
2	朝食後⇄伊賀八幡宮(家康公が大きな合戦の時には必ず参拝したと言われる神社)⇄昼食:地元で愛されるフレンチレストランでコース料理⇄岡崎城(家康公が生まれたお城)⇄八丁味噌の郷(家康公が愛した八丁味噌の味噌蔵や資料館の見学)⇄名古屋駅(17:30頃発)⇄京都駅/新大阪駅(18:20頃着)

岩手

～全室露天風呂付和洋室の名旅館～
 角館と北上展勝地の桜 ^{しどだいら} 志度平温泉「游泉 志だて」2日間



北上展勝地 桜のトンネル



角館武家屋敷の桜並木



游泉 志だての客室テラス



游泉 志だての客室



志だての夕食



游泉 志だての寝室



游泉 志だての客室露天風呂

旅のPoint

◎岩手の名湯志度平温泉を引く全室露天風呂付きの隠れ宿「游泉 志だて」の最上階露天風呂付半メゾネット和洋室へご宿泊。
 ◎みちのく三大桜の名所「北上展勝地」や「角館」の武家屋敷群を彩る桜並木へご案内します。

旅行期間	2023年4月22日(土)～23日(日)
旅行代金	お一人様 138,000円(2名1室)
募集人数	10名(最少催行人数8名) 5組様限定
添乗員	いわて花巻空港より同行いたします
交通機関	航空機・現地貸切バス(運行バス会社:花巻観光バス)
食事条件	朝1回・昼1回・夕1回
宿泊施設	志度平温泉/游泉 志だて(露天風呂付和洋室)

日次	旅行スケジュール
1	伊丹空港(16:45頃発)→いわて花巻空港(18:00頃着)≡志度平温泉 温泉:開湯1300年の歴史ある温泉 夕食:和会席 <游泉 志だて>
2	朝食後≡北上展勝地(2kmにわたる桜のトンネルを作り出す桜の名所)≡昼食:和洋折衷料理≡角館 (武家屋敷を彩る桜)≡秋田空港(18:45頃発)→伊丹空港(20:15頃着)

※ホテルのコンセプト上、12歳未満(小学生以下)のお子様はご参加いただけません。
 ※桜の開花は自然現象につき、見頃が前後する場合がございます。

京都

～140年以上も続く京舞の披露、醍醐の花見～
ミシュラン3つ星獲得「菊乃井本店」と春の風物詩「都をどり」



醍醐寺の五重塔



高台寺の枝垂れ桜



菊乃井本店 当主:村岡吉弘



春の風物詩 都をどり

旅のPoint

- ◎2023年度ミシュランガイド3つ星獲得「菊乃井本店」の京懐石をご用意いたしました。
- ◎高度な技芸と華やかさがある春の風物詩「都をどり」を、2016年からの耐震工事が完了した祇園甲部歌舞練場でご覧いただけます。
- ◎太閤秀吉も堪能したお花見の名所「世界遺産・醍醐寺」、枝垂れ桜が華麗な「高台寺」へご案内いたします。

- 旅行期間 2023年4月2日(日) <日帰り>
- 旅行代金 お一人様 47,800円
- 募集人数 30名(最少催行人数12名)
- 添乗員 同行いたします
- 交通機関 貸切バス(運行バス会社:KR観光バス)
- 食事条件 朝0回・昼1回・夕0回
- 昼食場所 京都東山/菊乃井本店(高座椅子ご利用)

日次	旅行スケジュール
1	梅田(8:00発) 世界遺産・醍醐寺(霊宝館の枝垂れ桜、参道の桜並木、特別名勝の三宝院庭園) 秀吉の正室ねねが開創の高台寺(方丈の前に広がる枝垂れ桜) ミシュラン3つ星獲得 菊乃井本店(昼食:京懐石 ※高座椅子ご利用) 春の風物詩 都をどり(1階又は2階一等観覧席よりご観覧) 梅田(19:00頃着)

※桜の開花は自然現象につき、見頃が前後する場合がございます。

京都

～自然の恵みをいただき、京北の古刹で桜を楽しむ～
ミシュラン2つ星獲得「美山荘」の摘草料理と「常照皇寺」の三大桜



常照皇寺 九重桜



春の摘草料理



美山荘

- 旅行期間 2023年4月9日(日) <日帰り>
- 旅行代金 お一人様 40,800円
- 募集人数 22名(最少催行人数12名)
- 添乗員 同行いたします
- 交通機関 貸切バス(運行バス会社:KR観光バス)
- 食事条件 朝0回・昼1回・夕0回
- 昼食場所 京都花背/野草一味庵 美山荘(椅子席ご利用)

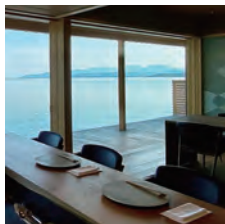
旅のPoint

- ◎2023年度もミシュラン2つ星獲得の名亭「美山荘」。摘み取った季節の草花や旬の野菜に魚を取り入れた「摘草料理」をご堪能ください。
- ◎京北に佇む「常照皇寺」、樹齢600年以上の天然記念物「九重桜」、八重と一重が一枝に咲く「御車返し桜」、京都御所から株分けされた「左近の桜」がご覧いただけます。

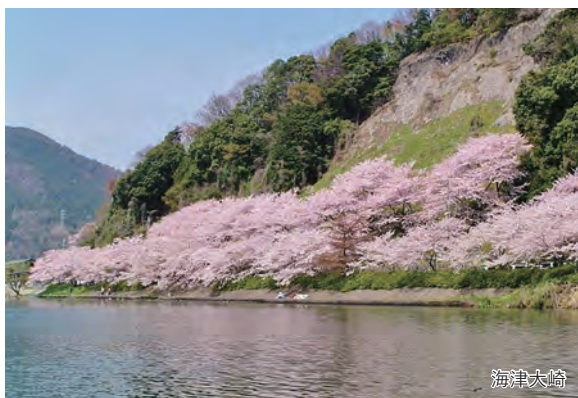
日次	旅行スケジュール
1	梅田(8:00発) 京都駅八条口(9:00発) 京北 常照皇寺(九重、御車返し、左近の三大桜) ミシュラン2つ星獲得 美山荘(昼食:摘草料理 ※椅子席ご利用) 京都駅八条口(17:45頃着) 梅田(18:45頃着)

※桜の開花は自然現象につき、見頃が前後する場合がございます。

滋賀

遠藤周作の愛した宿「湖里庵」の昼食と
海津大崎「桜クルーズ」、芽吹き「メタセコイア並木」を巡る

湖里庵の昼食



海津大崎



メタセコイア並木

旅行期間 2023年4月7日(木) <日帰り>

旅行代金 お一人様 **39,100円**

募集人数 20名(最少催行人数10名)

添乗員 同行いたします

交通機関 貸切バス(運行バス会社:東豊観光バス)

食事条件 朝0回・昼1回・夕0回

昼食場所 高島市/湖里庵

旅のPoint

◎海津大崎「マキノグランドパークホテル」の棧橋より出航のお花見船に乗り、マキノメタセコイア並木にも足を延ばします。また昼食は「狐狸庵先生(故遠藤周作氏)」が店名をつけた「湖里庵」にて、鮎ずしや琵琶湖の幸を使った湖里庵だけでしか味わうことのできない料理をご堪能下さい。

日次 旅行スケジュール

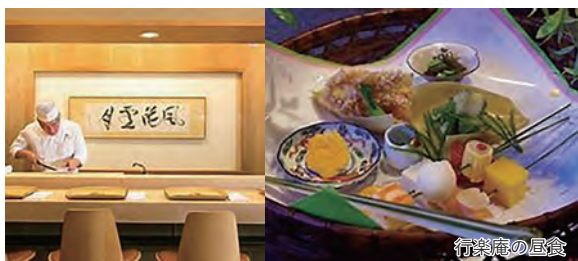
日次	旅行スケジュール
1	西梅田大和ハウス工業前(8:48集合、9:00発) 〓メタセコイア並木見学(読売新聞社の「新・日本街路樹百景」に選定) 〓昼食:湖里庵にて和食 〓海津大崎「お花見船」にて桜見(約50分) 〓梅田(18:00頃着)

滋賀

紅しだれ桜のトンネル「MIHO MUSEUM」と近江八幡「八幡堀めぐり」



MIHO MUSEUM



行楽庵の昼食



八幡堀めぐり

旅行期間 2023年4月13日(木) <日帰り>

旅行代金 お一人様 **23,800円**

募集人数 20名(最少催行人数10名)

添乗員 同行いたします

交通機関 貸切バス(運行バス会社:東豊観光バス)

食事条件 朝0回・昼1回・夕0回

昼食場所 大津/行楽庵

旅のPoint

◎信楽「MIHO MUSEUM」の紅しだれ桜と近江八幡では船からみる「八幡堀」の桜、近江八幡「八丁堀」の桜が葉桜の場合は近江八幡街歩きをお楽しみ下さい。昼食は2021年「現代の名工」に選出されたご主人「増田廣行」さんの研鑽を重ねた包丁さばき、豊かな感性を駆使した『五味五色五法』を巧みに使いこなした四季折々の料理をお楽しみ下さい。

日次 旅行スケジュール

日次	旅行スケジュール
1	西梅田大和ハウス工業前(8:15集合) 〓「MIHO MUSEUM」展覧会と桜のトンネル見学 〓昼食:大津「行楽庵」にて和食 〓近江八幡「八幡堀めぐり」 〓ラコリーナ近江八幡(たねや) 〓梅田(18:30頃着)