

# ドクタースツアー

2021年 8月国内

このツアーは、大阪府医師協同組合、岡山医師協同組合、京都府保健事業協同組合、神戸医師協同組合、滋賀県医師協同組合、名古屋市医師会協同組合、奈良県医師協同組合、和歌山県医師協同組合の各旅行係による共同企画です。

各組合TEL ■大阪府医師協同組合 06-6768-2047 ■岡山医師協同組合 086-201-1414 ■京都府保健事業協同組合 075-223-1493 ■神戸医師協同組合 078-241-8819  
■滋賀県医師協同組合 077-516-8660 ■名古屋市医師会協同組合 052-937-7833 ■奈良県医師協同組合 0742-34-7991 ■和歌山県医師協同組合 073-422-2678

※こちらは正式なパンフレットではございません。お申し込みの際は必ず各社パンフレットをご請求いただき、内容をご確認の上お申し込みください。  
※各協同組合へご依頼いただければ、旅行会社より詳しい資料と旅行条件書をお送りいたします。※運送機関等の運賃・料金が値上げされたときは、その差額をいただく場合もございますのでご了承ください。  
※掲載の写真は全てイメージです。※「新型コロナウイルス感染症」に伴う「感染症危険情報」に基づき、催行中止または変更等がある場合は各旅行会社より都度ご案内いたします。

8-1

日本旅行企画 担当:秋本

## 北海道 さいはて旅情 日本の最北端「利尻島」「礼文島」と宗谷岬3日間



日本最北端の地 宗谷岬



利尻島のシンボル(利尻富士)



ウニ丼・イクラ丼

**旅のPoint** ◎8月の平均気温約19度。涼しい「利尻島」「礼文島」へご案内いたします。利尻富士やスコトン岬、吉永小百合主演映画「北のカナリアたち」の舞台も訪れます。  
◎フェリーは1等船室をご用意いたします。

月/日	旅行スケジュール
8/12 (木)	伊丹/関西/中部/岡山空港(7:10~8:40頃発)→(羽田又は新千歳乗継)→ 稚内空港⇄宗谷(宗谷丘陵や宗谷岬を訪れます。天気が良ければサハリンが見えることもあります。昼食:宗谷黒牛ステーキ)⇄稚内市内観光(北防波堤ドーム、氷雪の門、ノシャップ岬)⇄ホテル 宿泊:オホーツク海、稚内の夜景を眺める稚内のランドマーク的ホテル 夕食:ホテル内レストランにて日本料理 <サフィールホテル稚内>
8/13 (金)	朝食後⇄稚内港⇄フェリー(昼食:弁当)⇄礼文島・香深港⇄礼文島内観光(江戸屋山道、スカイ岬、スコトン岬、北のカナリアパーク、ウニむき体験)⇄香深港⇄フェリー⇄利尻島・鴛泊港⇄利尻富士温泉 温泉:日本最北の離島で発掘された美肌の湯 夕食:利尻の自然が育んだ海の幸を生かした日本料理 <ホテルあや瀬>
8/14 (土)	朝食後⇄利尻島内観光(姫沼、オタマリ沼、仙法志御崎公園、利尻富士(車窓)、昼食:ウニ丼) ⇄利尻空港→(新千歳乗継)→伊丹/関西/中部/岡山空港(18:30~21:15頃着)

※ 岡山空港発着の場合、復路が新千歳・羽田空港乗継となります。  
※ 3名様1室をご希望の場合1泊目はスタンダードルーム利用となります。  
※ 2日目昼食のウニ丼が苦手な方はイクラ丼をご用意いたします。

- 旅行期間** 2021年8月12日(木)~14日(土)
- 旅行代金** お一人様 **259,000円**(2名1室)  
※伊丹空港発着以外ご希望の場合は、お問い合わせ下さい。
- 募集人数** 16名(最少催行人数10名)
- 添乗員** 稚内空港より同行いたします
- 交通機関** 航空機・現地貸切バス(運行バス会社:宗谷バス)
- 食事条件** 朝2回・昼3回・夕2回
- 宿泊施設** 稚内/サフィールホテル稚内(デラックスツイン洋室)  
利尻富士温泉/ホテルあや瀬(新館和洋室)

コース番号	旅行企画・実施	連絡先	詳細
8-1 ~ 8-12	<b>日本旅行企画株式会社</b> 〒556-0016 大阪市浪速区元町1丁目2番2号 井上難波ビル3F	0120-06-1131	観光庁長官登録旅行業2083号 ANTA正会員 営業時間 平日/9:00~18:00 土/9:00~15:00 日・祝/休み 総合旅行業務取扱管理者:山根全勝 担当:山根・堀川
8-13 ~ 8-15	<b>JTB JTBロイヤルロード銀座 大阪店</b> 〒530-0001 大阪市北区梅田2-2-2 ヒルトンプラザウエスト3F	0120-44-0609	観光庁長官登録旅行業64号 JATA正会員 営業時間 平日/10:00~18:00 土/10:00~15:00 日・祝/休み(但しヒルトンプラザの休業日) 総合旅行業務取扱管理者:前田有美 担当:古川
8-16・8-17	<b>SAS 三洋航空サービス</b> 〒658-0072 神戸市東灘区岡本1-7-8	0120-86-3459	観光庁長官登録旅行業1858号 ANTA正会員 営業時間 平日/10:00~18:00 土/10:00~15:00 日・祝/休み 総合旅行業務取扱管理者:三好克也 担当:三好・平野
8-18	<b>名鉄観光サービス株式会社</b> 和歌山支店 〒640-8158 和歌山市1-2番丁3-1番地	0120-42-3498	観光庁長官登録旅行業55号 JATA正会員 営業時間 平日/9:30~17:30 土・日・祝/休み 総合旅行業務取扱管理者:福山光晴 担当:西川・和田

## 北海道

～ファーストクラス級バスで味わう贅沢旅～

## 「ニセコと洞爺湖」極上宿と天然避暑地に新たな感動の3日間



気軽に楽しめる神仙沼ウォーク



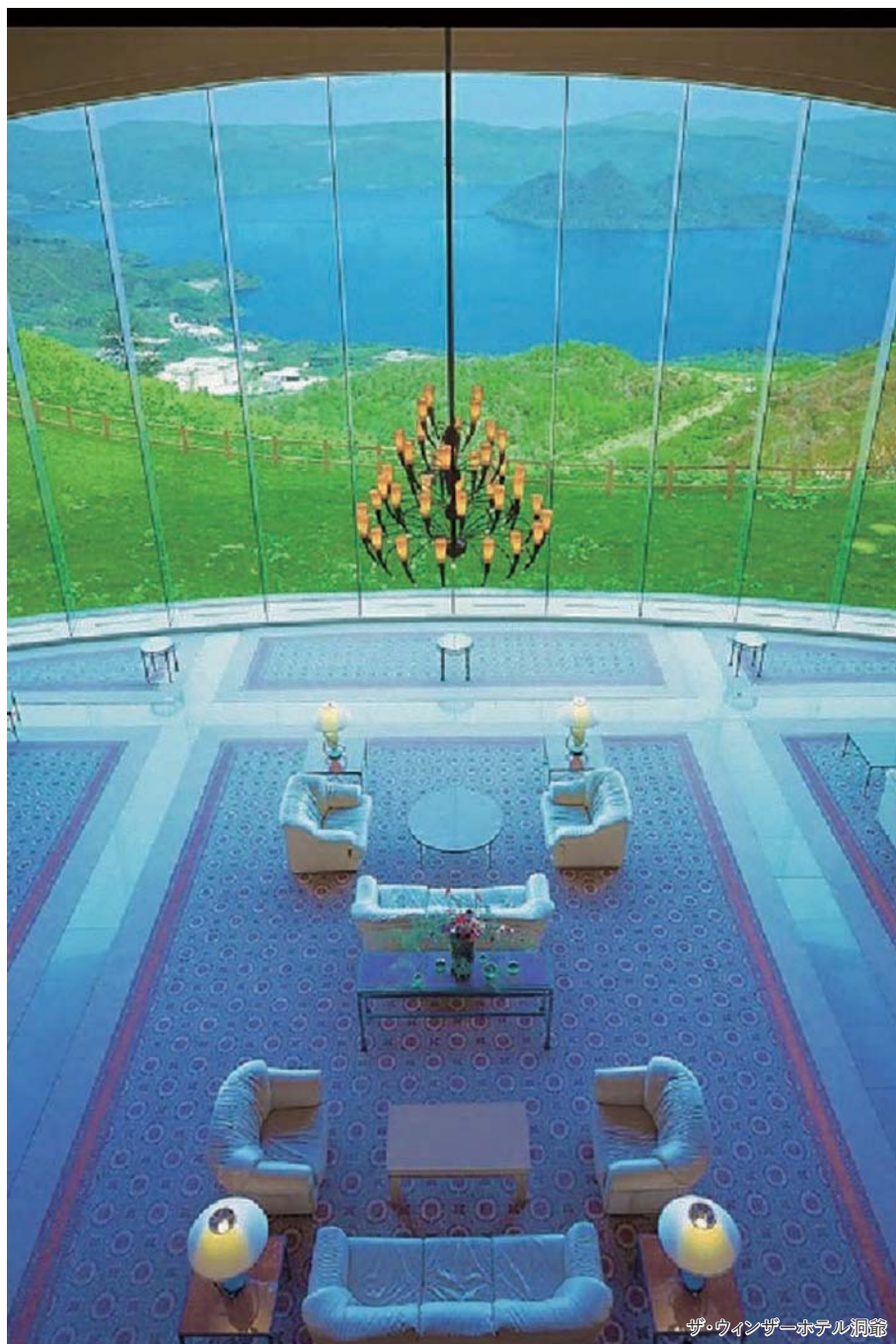
ニセコアンヌプリとひまわり



3列シートバスの旅



ロビー(空の抄)



ザ・ウィンザーホテル洞爺

## 旅のPoint

◎3列シート(お手洗い付)大型バスで、ゆっくり北海道を周遊して頂けます。隠れ家的なオールインクルーシブの和風別荘「鶴雅別荘空の抄」と洞爺湖を一望でき、極上のサービスが味わえる元サミットホテル「ザ・ウィンザーホテル洞爺」で贅沢な休日をお過ごし下さい。

月/日	旅行スケジュール
8/13 (金)	伊丹/関西/中部空港(8:00～8:40頃発)→新千歳空港 昼食:洋食 小樽(運河とレトロな街並み観光) ニセコ 昆布温泉 宿泊:モダン畳を敷いた和風リビングと壁で仕切ったツインルームの客室 温泉:昆布温泉特有の塩化物泉で、なめらかな肌ざわりの泉質 夕食:「和」をベースに旬の素材をふんだんに使用した創作日本料理 <鶴雅別荘 空の抄>
8/14 (土)	朝食後 神仙沼ネイチャーウォーク(ニセコ連峰に点在する湖沼群の中でもひととき美しい温泉をネイチャーガイドと約2時間散策。整備された木道を歩きます) 昼食:郷土料理 ニセコ 高橋牧場 ミルク工房(工房裏に羊蹄山や主峰アンヌプリをバックにひまわり畑が広がります) 洞爺湖温泉 宿泊:日本有数のカルデラ湖を一望する丘に建つ極上リゾートホテル 温泉:洞爺湖や羊蹄山が広がる自然と一体の湯 夕食:フリー(ご希望レストランの手配を承ります)【別途現地支払】  ～ザ・ウィンザーホテル洞爺での夕食レストラン～ 「ギリガンズアイランド」(フレンチ)、「こげ津」(鮎)、「杜氏賛歌」(割烹)、「ラ・ヴィート」(中華)等からお選び下さい。ご予約状況の都合上、ご希望通りにお手配できない場合もございます。  <ザ・ウィンザーホテル洞爺>
8/15 (日)	朝食後 有珠山(ロープウェイや山頂からの洞爺湖・昭和新山のパノラマビュー) 昼食:洋食 新千歳空港→伊丹/関西/中部空港(19:00頃着)

旅行期間 2021年8月13日(金)～15日(日)

旅行代金 お一人様 259,000円(2名1室)  
※中部空港発着の場合、お一人様往復8,000円引き

募集人数 14名(最少催行人数10名)

添乗員 新千歳空港より同行いたします

交通機関 航空機・現地貸切バス(運行バス会社:北都交通)

食事条件 朝2回・昼3回・夕1回

宿泊施設 ニセコ 昆布温泉/鶴雅別荘 空の抄(和洋室または洋室)  
洞爺湖温泉/ザ・ウィンザーホテル洞爺(湖側洋室)

北海道  
宮城

～爽やかな北海道から情緒あふれる仙台～

## 北海道・東北新幹線縦断!最高級グランクラスで巡る函館・宮城3日間



最高級グランクラスで函館から仙台へ



北海道ミシュラングルメも堪能



名湯で疲れを癒します(伝承千年の宿 佐勤)



金森赤レンガ倉庫



温もりある客室(HAKODATE海峡の風)



落ち着いた客室(伝承千年の宿 佐勤)

旅の  
Point

◎ミシュランの名店「富茂登」のご昼食や、「HAKODATE海峡の風」の柔らかな温もりを感じるお宿と大正ロマンあふれる温泉をお楽しみください。

◎2日目は北海道・東北新幹線の最高級シート「グランクラス」に乗って仙台へ。ご宿泊は秋保温泉「伝承千年の宿 佐勤」でもおてなしと名湯をご満喫ください。

◎函館朝市や赤レンガ倉庫、松島など、函館の見どころをゆったりと観光できる特別プランです。

月/日	旅行スケジュール
8/13 (金)	伊丹空港/中部空港(11:00~12:00頃発)→函館空港 昼食:ミシュラン名店「富茂登」で新鮮な海の幸 函館元町散策(レトロで美しい町並みは函館観光のメッカ) 湯の川温泉 温泉:ノスタルジックな雰囲気漂う大浴場 夕食:大正ロマンがテーマの「西洋ハイカラ料理」(洋食コース) <HAKODATE海峡の風>
8/14 (土)	朝食後 函館朝市(函館の新鮮なもの、美味しいものが集まります) 金森赤レンガ倉庫(買い物もグルメも景観も楽しめるスポット) 新函館北斗駅<北海道・東北新幹線「グランクラス」(約2時間40分ご乗車)>→仙台駅 秋保温泉 ※北海道・東北新幹線車内(グランクラス)では軽食・ドリンクのサービス(フリー)がございます。 温泉:日本三御湯の一つで人々を癒してきた秋保温泉 夕食:宮城・仙台の旬を味わう日本料理(お部屋食) <伝承千年の宿 佐勤>
8/15 (日)	朝食後 ニッカウウスキー宮城峡蒸溜所(竹鶴政孝がウスキーの未来を夢見た蒸溜所) 昼食:伊達の文化と贅沢な時間を過ごす「鐘景閣」(仙台名物牛たん) 松島遊覧船(一度は訪れたい日本三景) 仙台空港→中部空港/伊丹空港(18:55頃着)

※新型コロナウイルス感染状況により、グランクラスの発売が中止となった場合は、グリーン席にてお手配をさせていただきます、差額分をご返金させていただきます。

**旅行期間** 2021年8月13日(金)～15日(日)

**旅行代金** お一人様 268,000円(2名1室)  
※3名1室利用のご希望も承ります  
※伊丹空港発着以外ご希望の場合は、お問い合わせ下さい

**募集人数** 14名(最少催行人数10名)

**添乗員** 函館空港より同行いたします

**交通機関** 航空機・新幹線【最高級グランクラス】  
現地貸切バス(運行バス会社:H・B観光バス・愛子観光バス)

**食事条件** 朝2回・昼2回・夕2回

**宿泊施設** 湯の川温泉/HAKODATE海峡の風(洋室)  
秋保温泉/伝承千年の宿 佐勤(ベッド付き和室または和洋室)

秋田  
青森

～秋田・青森の自然と伝統に触れる旅～

## ガイドと歩く世界遺産の白神山地と八甲田山 さわやか自然紀行3日間



白神山地・ブナ林散策



八甲田山の山頂



八甲田ホテルのレストラン



ユネスコ無形文化遺産 なまはげ

旅の  
Point

◎日本で初めて世界自然遺産に登録された「白神山地」のブナ林や八甲田山頂の雄大な景色が広がる散策道を専門ガイドと一緒にゆったり散策します。幻想的な「十二湖」や「田代平湿原」など夏にぴったりの風景をご覧ください。

◎2018年11月にユネスコ無形文化遺産に指定された「男鹿のなまはげ」。秋田が誇る伝承の地で、迫力あるなまはげ観賞や郷土料理のお食事、男鹿半島の海辺に行む高級旅館でのご滞在をお楽しみ下さい。

◎『八甲田ホテル』では、美味フレンチとヒバの木香る温泉をご堪能下さい。

## 月/日 旅行スケジュール

8/13 (金)	伊丹空港(8:05～8:45頃発)/中部空港(8:35頃発)→秋田空港 ●昼食:四季を味わうコースフレンチ ●男鹿半島観光(男鹿、なまはげ館にて「登録無形文化財 なまはげ」の見学など) ●寒風山(寒風山展望台4階の回転展望室からの絶景をご観賞)●男鹿半島 宿泊:戸賀湾を見下ろす絶景の温泉旅館 温泉:「あったまりの湯」とも言われるナトリウム塩化物・炭酸水素塩泉 夕食:男鹿半島の風土と季節の幸を贅沢に使用した和会席料理 <海と入り陽の宿 帝水>
8/14 (土)	朝食後●世界遺産・白神山地「アオーネ白神十二湖」(マリンブルーに染まる「十二湖」とブナの原生林を専門ガイドと散策1周約1.2km/60分)●昼食:幻の魚イトウを使ったお料理 ●鶴の舞橋(全長300m日本一長い木造三連太鼓橋)●八甲田 宿泊:静寂な森の中に行む、国内最大級の洋風ログ木造建築のリゾートホテル 温泉:青森のヒバが香る源泉掛け流しの大浴場。「酸ヶ湯千人風呂」までの無料送迎もあります 夕食:温かみのあるログハウス調レストランで青森食材を活かした人気フランス料理 <八甲田ホテル>
8/15 (日)	朝食後●八甲田山頂散策(ロープウェーで標高1,324mまで空中散歩。雄大な景色が広がるゴードラインをガイドと散策1周約1.8km/60分)●昼食:青森市内にて和会席 ●ねぶたの家ワラッセ(ねぶた祭の歴史や魅力を余すことなく紹介) ●青森空港→伊丹空港(18:55～19:55頃着)/名古屋(小牧)空港(21:20頃着)

※歩きやすい運動靴でご参加下さい。

**旅行期間** 2021年8月13日(金)～15日(日)

**旅行代金** お一人様 238,000円(2名1室)  
※伊丹空港発着以外ご希望の場合は、お問い合わせ下さい。

**募集人数** 14名(最少催行人数10名)

**添乗員** 秋田空港より同行いたします

**交通機関** 航空機・現地貸切バス(運行バス会社:秋田中央トランスポート)

**食事条件** 朝2回・昼3回・夕2回

**宿泊施設** 戸賀温泉/海と入り陽の宿 帝水(和室)  
酸ヶ湯温泉/八甲田ホテル(洋室)

山形  
宮城  
秋

～露天風呂付客室で快適に過ごす～  
秋田最古の温泉地とみちのく三県を巡るプレミアム東北3日間



露天風呂



客室



爽やかな風を感じる最上川舟下り



酒田の名店フレンチ(ル・ポットフー)



秋の宮温泉郷(稲住温泉)



絶景の抱返り溪谷

## 旅のPoint

◎秋田県内最古の温泉地と伝えられる秋の宮温泉郷。その中でも、数多くの文化人や著名人に愛されてきた昭和の名宿「稲住温泉」が新たに生まれ変わりました。木のぬくもりに包まれた上質な空間でお寛ぎください。  
◎日本三景「松島」、新緑の鳴子峡、最上川舟下り、酒田の町歩き、絶景の抱返り溪谷、歴史の角館をゆったりと巡る、みちのくを大満喫できる特別企画です。

月/日	旅行スケジュール
8/13 (金)	伊丹空港(10:00頃発)→仙台空港≡昼食:旧伊達伯爵邸「鍾景閣」の日本料理≡松島観光(松島遊覧船、五大堂・瑞巖寺など)≡秋の宮温泉郷 宿泊:2019年10月オープン。秋田・宮城・山形を跨ぐ県境の隠れ宿 温泉:秋田県内最古の温泉地と伝えられる名湯 夕食:秋田の旬菜をふんだんに盛り込んだ山里の和食会席 <湯けむりの宿「稲住温泉」>
8/14 (土)	朝食後≡最上川舟下り(爽やかな風を感じて、約60分の舟旅)≡昼食:山形酒田の老舗名店「ル・ポットフー」のフレンチ≡酒田さんぽ(本間美術館や山居倉庫など酒田の歴史巡り★ガイド付) ≡秋の宮温泉郷 夕食:前日と異なる献立の和食会席 <湯けむりの宿「稲住温泉」>
8/15 (日)	朝食後≡抱返り溪谷(深緑の絶景「東北の耶馬溪」)≡昼食:秋田郷土料理≡角館(深い木立ちと重厚な屋敷構えの街並みを散策)≡秋田空港→伊丹空港(20:00頃着)

旅行期間 2021年8月13日(金)～15日(日)

旅行代金 お一人様 268,000円(2名1室)  
※伊丹空港発着以外ご希望の場合は、お問い合わせ下さい。

募集人数 14名(最少催行人数10名) 7組様限定

添乗員 仙台空港より同行いたします

交通機関 航空機・現地貸切バス(運行バス会社:仙台バス)

食事条件 朝2回・昼3回・夕2回

宿泊施設 秋の宮温泉郷/湯けむりの宿「稲住温泉」  
(露天風呂・ベッド付和室・連泊)

## 福島

～大自然の中で心安らく癒しの休日～  
磐梯山を望む大人の温泉リゾート「裏磐梯高原ホテル」にゆったり滞在3日間

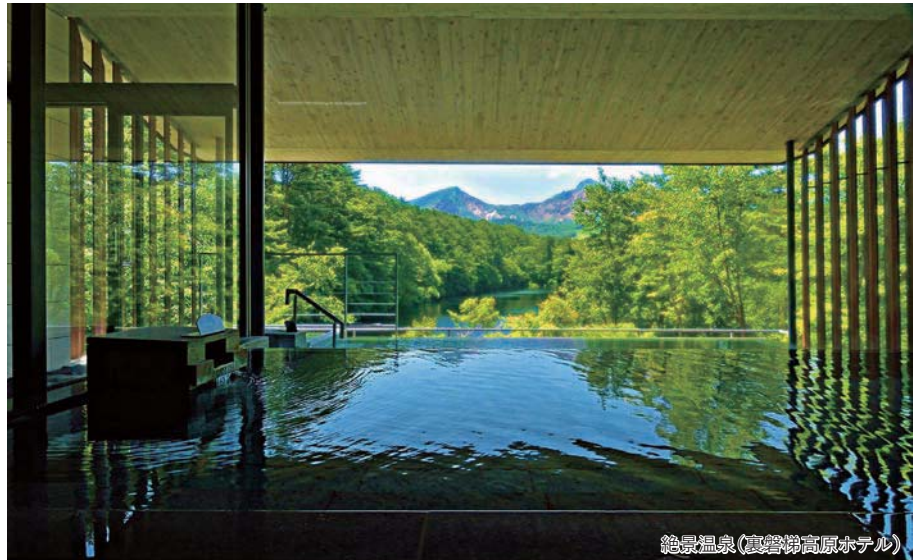
大自然に囲まれた裏磐梯高原ホテル



神秘的で美しい「毘沙門沼」



フレンチディナー(裏磐梯高原ホテル)



絶景温泉(裏磐梯高原ホテル)

## 旅のPoint

◎磐梯山を一望する「裏磐梯高原ホテル」に連泊。雄大な自然の中で地元食材にこだわったお料理や温泉露天風呂を満喫する大人のリゾートステイをお楽しみ下さい。

◎会津若松城、野口英世記念館、毘沙門沼、大内宿など、一度は訪れたい福島の名所をたっぷりご案内いたします。

月/日	旅行スケジュール
8/13 (金)	伊丹空港(11:00頃発)→福島空港●昼食:フリー●天鏡閣(国の重要文化財でルネッサンス様式の瀟洒な館)●弥六沼温泉 宿泊:裏磐梯高原の高級リゾートホテル 温泉:移り行く美景に浸かり、五感で楽しむ源泉かけ流しの湯 夕食:裏磐梯の四季の移ろいを感じるここでしか味わえない日本料理 <裏磐梯高原ホテル>
8/14 (土)	朝食後●野口英世記念館(野口英世の生い立ちや生涯の業績を楽しく学びます)●昼食:元祖輪箱飯の田季野(郷土料理)●大内宿(奥会津の歴史的な宿場町を散策)●弥六沼温泉 夕食:磐梯山を望むダイニングで、本格フレンチフルコース <裏磐梯高原ホテル>
8/15 (日)	朝食後●毘沙門沼(五色沼の中で最も代表的な神秘的な沼)●会津若松城(別名「鶴ヶ城」現存する天守閣では国内唯一の赤瓦天守閣を持つお城)●昼食:歴史ある割烹「萬花楼」で旬のスペシャル懐石●福島空港→伊丹空港(18:30頃着)

**旅行期間** 2021年8月13日(金)～15日(日)

**旅行代金** お一人様 **228,000円**(2名1室)  
※3名1室利用のご希望も承ります。  
※伊丹空港発着以外ご希望の場合は、お問い合わせ下さい。

**募集人数** 12名(最少催行人数10名)

**添乗員** 福島空港より同行いたします

**交通機関** 航空機・現地貸切バス(運行バス会社:福島交通)

**食事条件** 朝2回・昼2回・夕2回

**宿泊施設** 弥六沼温泉/裏磐梯高原ホテル(磐梯山側洋室・連泊)

長野

～信州の大自然が織り成す神秘的な風景～  
憧れの山岳リゾート「上高地帝国ホテル」で優雅に3日間



河童橋と穂高連峰



新穂高ロープウェイからの眺望



趣あるメインダイニング



赤い屋根が特徴の上高地帝国ホテル

旅のPoint

◎夏でも22～25℃という過ごしやすい自然環境の中で爽やかなひとときをお過ごしください。一度は泊まってみたい、憧れの山岳リゾートで優雅に2連泊。上高地の夏を存分に堪能いただけます。

◎3日目にはロープウェイに乗って、ミシュラン・グリーンガイドで二つ星を獲得した新穂高の大パノラマもご覧ください。

月/日 旅行スケジュール

8/13 (金)	新大阪駅(8:45頃発)/京都駅⇨名古屋駅⇨松本駅⇨昼食:「松本ホテル花月」での洋食コース⇨上高地(早めのチェックインでごゆっくり)⇨夕食:和食レストラン「あずさ庵」にて日本料理 <上高地帝国ホテル>
8/14 (土)	朝食後、上高地滞在・自由散策 ※昼食:フリー ★河童橋からは目の前に穂高連峰、振り返れば焼岳という自然の大パノラマ! 思い思いの自由な時間をお過ごしください。 ★オプションプラン【別途料金】 ガイド付上高地散策コース(例)河童橋～明神池まで片道2時間コース(約3.5km) お客様のご希望に応じて多様にアレンジします。詳細は後日にご案内いたします。 夕食:メインダイニングにて帝国ホテル自慢のフランス料理 <上高地帝国ホテル>
8/15 (日)	朝食後⇨新穂高ロープウェイ(北アルプスの山々に囲まれた大自然と雲上の世界)⇨高山市内(昼食:飛騨牛膳、古い町並み散策)⇨高山駅⇨名古屋駅⇨京都駅/新大阪駅(19:30頃着)

※夕食パターンが入れ替わる場合がございますので、予めご了承ください。

旅行期間 2021年8月13日(金)～15日(日)

旅行代金 お一人様 208,000円(2名1室)  
※「ベランダ付きツイン」ご希望の場合、お一人様20,000円追加(2泊分)  
※新大阪駅発着以外ご希望の場合は、お問い合わせ下さい。

募集人数 5組様限定(最少催行人数10名)

添乗員 同行いたします 食事条件 朝2回・昼2回・夕0回

交通機関 JR【グリーン席・禁煙車】  
現地貸切バス(運行バス会社:栄和交通)

宿泊施設 上高地/上高地帝国ホテル(洋室・連泊)

富山

～標高2,450mの別天地は大自然の宝庫～  
さわやか立山黒部アルペンルートと黒部峡谷鉄道3日間



標高2,450mの別天地・室堂



客室(別邸「四季彩」)



黒部峡谷鉄道 トロッコ列車

旅のPoint

◎夏でも涼しい立山黒部へご案内致します。アルペンルートではバスやロープウェイ等を含めて標高2,450mの室堂、黒部ダムなど絶景へご案内いたします。

◎黒部峡谷鉄道ではトロッコ列車に乗って車窓からの渓谷美をお楽しみいただけます。

◎お泊りは立山山麓に建つ「ホテル森の風立山」の最上階エグゼクティブデラックス和洋室をご用意いたしました。ご希望の方には露天風呂付離れの別邸「四季彩」もご用意いたします。

月/日 旅行スケジュール

8/13 (金)	新大阪駅(8:30頃発)/京都駅/名古屋駅⇨飛騨古川駅⇨飛騨古川(高山と並ぶ古い町並みを散策。昼食:和食)⇨立山山麓 宿泊:ホテル最上階フロアのエグゼクティブデラックス和洋室(本館) 立山を望む露天風呂付のお部屋(別邸「四季彩」) 温泉:ホテル本館にて立山の山並みを望む「あわすの温泉」6種類のお風呂 夕食:富山湾の海の幸・北アルプスの麓で育つ山の幸を使った日本料理 <森の風立山 本館又は別邸「四季彩」>
8/14 (土)	朝食後、『立山黒部アルペンルート』観光 ホテル⇨立山駅⇨立山ケーブルカー⇨美女平⇨立山高原バス(美女平から室堂まで標高差約1,470m、国内でも有数の山岳観光道路)⇨室堂(標高2,450mの別天地!さわやかな室堂を自由散策)⇨トリローバス⇨大観峰⇨ロープウェイ⇨黒部平⇨黒部ダム(ダムの堰堤を散策。昼食:お弁当)⇨大観峰⇨室堂⇨美女平⇨立山駅⇨立山山麓 夕食:前日とは異なる内容の日本料理 <森の風立山 本館又は別邸「四季彩」>
8/15 (日)	朝食後⇨宇奈月駅⇨黒部峡谷トロッコ列車(樺平では黒部川が刻み込んだ日本最深のV字峡・黒部峡谷を散策。昼食:和食)⇨宇奈月駅⇨富山駅⇨金沢駅⇨京都駅/新大阪駅/大阪駅(20:40頃着)

※別邸「四季彩」離れの部屋は一棟に2つの客室がある造りとなります。

旅行期間 2021年8月13日(金)～15日(日)

旅行代金 お一人様 179,000円(2名1室)  
※露天風呂付離れ「別邸「四季彩」」をご希望の場合、洋室お一人様29,800円追加(2泊分)  
和洋室お一人様39,800円追加(2泊分)  
※新大阪駅発着以外をご希望の場合はお問い合わせ下さい

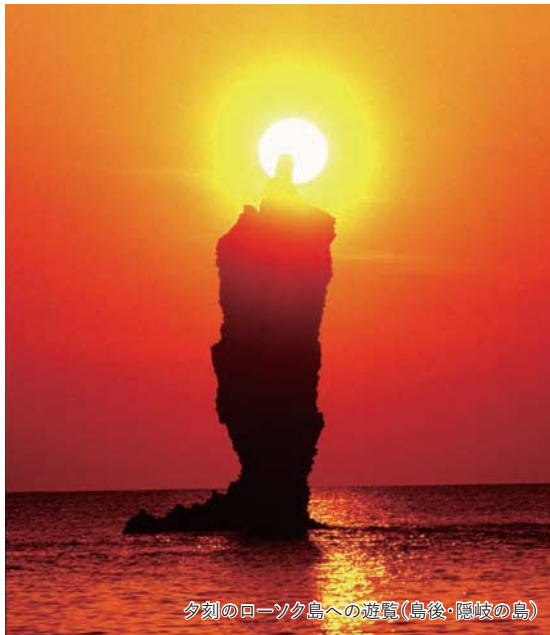
募集人数 14名(最少催行人数10名)

添乗員 同行いたします 食事条件 朝2回・昼3回・夕2回

交通機関 JR新幹線【グリーン席・禁煙車】  
JR在来線【普通指定席・禁煙車】  
現地貸切バス(運行バス会社:富山地鉄バスまたは同等)

宿泊施設 立山山麓/ホテル森の風立山(連泊)  
本館(最上階エグゼクティブデラックス和洋室)  
または別邸「四季彩」(離れ露天風呂付洋室・和洋室)

# 島根 魅力溢れる夢の島 自然美、歴史、グルメの隠岐3日間



夕刻のローソク島への遊覧(島後・隠岐の島)



島の旨みが豊かな夕食



国賀海岸(島前・西ノ島)



摩天崖(島前・西ノ島)

### 旅のPoint

- ◎隠岐はユネスコ世界ジオパークにも認定されており、独自の生態系をもつ、今も息づく太古の文化を体感できる魅力溢れる島です。
- ◎隠岐で獲れた新鮮な魚介を使った漁師料理や会席料理もお楽しみいただけます。
- ◎お昼頃出発、早めの帰着で遠方のお客様もご参加いただきやすいコースとなっております。

月/日	旅行スケジュール
8/13 (金)	伊丹空港(12:30頃発)→隠岐空港 昼食:フリー <b>【島後観光】</b> 国分寺⇄かぶら杉⇄白鳥展望台⇄水若酢神社⇄福浦岸壁⇄ <b>隠岐の奇跡ローソク島遊覧</b> (島の頂点と夕日が重なります)⇄福浦岸壁⇄隠岐の島町 宿泊:海側のお部屋からの眺望をお楽しみいただけます 夕食:隠岐で獲れたばかりの新鮮な魚介類を使った会席料理 <span style="float:right">&lt;隠岐プラザホテル&gt;</span>
8/14 (土)	朝食後 <b>【島前観光】</b> 西郷港⇄<フェリー(1等船室)90分>⇄別府港⇄赤尾展望台(景勝地・国賀海岸を一望)⇄摩天崖(海拔257mの大絶壁)⇄国賀浜⇄ <b>昼食:“ご島地”グルメ漁師料理</b> ⇄美田港⇄<貸切船20分>⇄菱浦港⇄後鳥羽院・隠岐神社(健康長寿の神様)⇄後鳥羽院資料館⇄海中展望船あまなぼう(海上・海中の見どころを観光)⇄海士町 宿泊:島唯一の天然温泉浴場を持つホテル 夕食:美しい海の恵みをふんだんに盛り込んだお料理 <span style="float:right">&lt;Ento&gt;</span>
8/15 (日)	朝食後 <b>【島後観光】</b> 菱浦港⇄<高速船30分>⇄西郷港⇄屋那の松原(船小屋群)⇄壇鏡の滝⇄那久岬⇄ <b>昼食:郷土料理</b> ⇄玉若酢神社⇄隠岐空港→伊丹空港(15:00頃着)

- 旅行期間** 2021年8月13日(金)~15日(日)
- 旅行代金** お一人様 **178,000円**(2名1室)
- 募集人数** 14名(最少催行人数10名)
- 添乗員** 同行いたします **食事条件** 朝2回・昼2回・夕2回
- 交通機関** 航空機・現地貸切バス(運行バス会社:一畑交通・隠岐観光)
- 宿泊施設** 隠岐の島町/隠岐プラザホテル(和洋室) 海士町(あまちょう)/Ento(洋室)

# 沖縄 ゆったりとした時間が過ごせてリラックス 美らリゾート・選べる「沖縄本島・石垣島」フリープラン3日間



スローな時間が流れる水牛車(竹富島)



リゾートゴルフの手配も承ります(沖縄本島)



優雅な沖縄の夏をお過ごしいただけます(沖縄本島)

### 旅のPoint

- ◎〈沖縄本島リゾート〉那覇までは約2時間のフライト。ホスピタリティを極めたホテルで贅沢なひとときをお過ごしいただけます。屋内&屋外プールや「かりゆしビーチ」ではマリンスポーツも楽しみいただけます。
- ◎〈石垣島リゾート〉沖縄本島より約400km離れた石垣島へ。八重山諸島日帰りツアーでは、西表島や竹富島など「南の島」の大自然をご満喫いただけます。お部屋は58㎡のくつろぎの空間をご用意しました。

- 旅行期間** 2021年8月1日(日)~31日(火)の期間で2泊3日ご希望の出発日をお選びください。
- 旅行代金** お一人様 **199,000円**(本島/大人2名1室) お一人様 **209,000円**(石垣島直利用/大人2名1室)  
 ※小人は大人代金より60,000円引き(本島・石垣島)  
 ※中部発着の場合、お一人様往復14,000円追加  
 ※那覇乗継・石垣島行きご利用の場合は片道12,000円追加
- 募集人数** 各日10名(最少催行人数6名) **交通機関** 航空機
- 添乗員** 同行いたしません **食事条件** 朝2回・昼0回・夕0回
- 宿泊施設** 沖縄本島/沖縄かりゆしリゾートEXES恩納 石垣島/沖縄かりゆしリゾートEXES石垣



沖縄かりゆしリゾートEXES恩納



沖縄かりゆしリゾートEXES石垣

日次	旅行スケジュール
1	<ご希望の空港・出発時間帯をお知らせ下さい> 伊丹/関西/中部/岡山空港→那覇空港 伊丹/関西/中部/岡山空港→石垣島空港 ※岡山発着は那覇乗継となります。 ※空港⇄ホテル間はご自身で移動願います。(旅行代金に含まれません)レンタカーなどお手配します。 夕食:フリー(ホテル内レストランなど事前予約を希望の場合、お手配致します。) <span style="float:right">&lt;沖縄かりゆしリゾートEXES恩納&gt;または&lt;沖縄かりゆしリゾートEXES石垣&gt;</span>
2	朝食後、終日フリータイム ★美ら海水族館、ゴルフ、西表島・竹富島などの八重山諸島日帰りツアー等お手配します。 【お申込の方に詳細をご案内/別途料金】 夕食:フリー <span style="float:right">&lt;沖縄かりゆしリゾートEXES恩納&gt;または&lt;沖縄かりゆしリゾートEXES石垣&gt;</span>
3	朝食後、終日フリータイム。 那覇空港/石垣島空港(直利用または那覇乗継)→伊丹/関西/中部/岡山空港

※沖縄本島・石垣島いずれかで2泊する個人手配旅行です。



沖縄

～石垣島・西表島の2島でアクティビティも充実～  
亜熱帯の原生林に覆われた最後の秘境「西表島」フリープラン4日間



星野リゾート 西表島ホテル



手つかずの自然が残る西表島



客室(西表島ホテル)

旅のPoint

◎手つかずの自然が残る神秘的楽園「西表島」にゆったり2連泊。初日は、ご希望のお時間で石垣島へ。翌日よりフェリーで西表島に渡ります。2019年10月にリブランドオープンした「星野リゾート 西表島ホテル」で様々なアクティビティをお楽しみください。

- 旅行期間** 2021年8月12日(木)～15日(日)  
※前泊及び、延泊も承ります。
- 旅行代金** お一人様 **308,000円**(2名1室)  
※小学生の場合は、上記ご旅行代金より50,000円引き  
※1泊目「ANAインターコンチネンタル石垣リゾート」  
ご宿泊の場合、お一人様50,000円追加  
※伊丹空港発着以外の場合はお問い合わせ下さい。
- 募集人数** 10名(最少催行人数6名)
- 添乗員** 同行いたしません **食事条件** 朝3回・昼0回・夕2回
- 交通機関** 航空機・八重山フェリー  
貸切タクシー(大原港⇄西表島ホテル間)
- 宿泊施設** 石垣島/アートホテル石垣島(洋室)または  
ANAインターコンチネンタル石垣リゾート  
西表島/星野リゾート 西表島ホテル(洋室・連泊)



アートホテル石垣島



ANAインターコンチネンタル石垣

月/日	旅行スケジュール
8/12(木)	<ご希望の空港・出発時間をお知らせ下さい> 伊丹/関西/神戸/中部空港(直行便又は那覇乗継)→石垣空港⇄ホテル 空港 ホテルへはご自身の移動 ※チェックインは15:00～ 夕食:フリー(ご希望の場合は、各レストランの座席予約を承ります) <アートホテル石垣島>または<ANAインターコンチネンタル石垣リゾート>
8/13(金)	朝食後、ご自身で港へ ※チェックアウトは～11:00 石垣港⇄フェリー(所要約40～45分)⇄大原港(西表島)⇄貸切タクシー(約1時間)⇄ホテル ※チェックインは15:00～ 到着後、フリータイム ～トレッキング・シュノーケリング・クルーズなどの観光(事前予約・別途料金)～ ※その他レンタカーのお手配等も承ります(別途料金) 夕食:西表島ならではのロケーションで滋味を奏でるビュッフェ <星野リゾート 西表島ホテル>
8/14(土)	朝食後、終日フリータイム ～トレッキング・シュノーケリング・クルーズなどの観光(事前予約・別途料金)～ 夕食:ビュッフェ <星野リゾート 西表島ホテル>
8/15(日)	朝食後、ご出発までフリータイム ※チェックアウトは～11:00 ホテル⇄貸切タクシー⇄大原港⇄フェリー⇄石垣港 ご自身で空港へ 石垣空港(直行便又は那覇乗継)→伊丹/関西/神戸/中部空港

※ホテル⇄石垣空港⇄石垣港へは15分間隔運行の路線バスが便利です。

山梨

～標高1,200mの爽やか名門トーナメントコースと絶景温泉&人気グルメ～  
避暑地の富士山麓で涼しいゴルフ「富士桜カントリー倶楽部」3日間



富士山を目標にナイスショット



評判の良い洋食グルメコース



絶景宿・ラビスタ富士河口湖ロビー

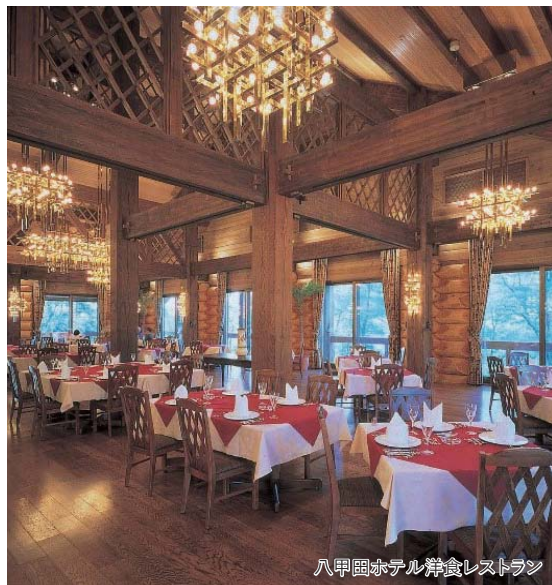
旅のPoint

◎2019年9月フジサンケイクラシックを開催する「富士桜カントリー倶楽部」は名門トーナメントコースです。姉妹コースの「富士レイクサイドカントリー倶楽部」はさらに標高が高く、富士山を目前に望む避暑地高原ゴルフコースです。  
◎富士山と河口湖を望む絶景宿「ラビスタ富士河口湖」では、美味しいと評判のグルメを味わえます。

- 旅行期間** 2021年8月13日(金)～15日(日)
- 旅行代金** お一人様 **159,000円**(2名1室)【プレー費別途】  
※新大阪駅発着以外ご希望の場合、お問い合わせ下さい。  
※1名1室ご利用の場合はお一人様32,000円追加
- 募集人数** 16名(最少催行人数10名)
- 添乗員** 同行いたしません
- 交通機関** JR新幹線【グリーン席・禁煙車】  
現地貸切バス(運行バス会社:ドリーム観光バス)
- 食事条件** 朝2回・昼0回・夕2回
- 宿泊施設** 河口湖温泉/ラビスタ富士河口湖(洋室・連泊)

月/日	旅行スケジュール
8/13(金)	新大阪駅(13:40頃発)/京都駅/名古屋駅⇄三島駅⇄ホテル ※観光などで早めにご出発希望の方はお問い合わせ下さい。(ホテルにて合流) 宿泊:富士山の絶景を楽しむ客室 温泉:絶景露天風呂 夕食:ホテル内レストランにて地場の幸を使った洋食 <ラビスタ富士河口湖>
8/14(土)	朝食後、ゴルフ場へ。(タクシー観光などのフリープランをご希望の場合はお知らせ下さい) ★「富士レイクサイドカントリー倶楽部」にてラウンド【プレー費別途・キャディ・乗用カート付】 夕食:ホテル内レストランにて前日とは異なった内容の洋食 <ラビスタ富士河口湖>
8/15(日)	朝食後、ゴルフ場へ。 ★2020年9月フジサンケイクラシック開催「富士桜カントリー倶楽部」にてラウンド 【プレー費別途・キャディ・乗用カート付】 三島駅または新富士駅⇄名古屋駅/京都駅/新大阪駅(20:00～21:00頃着)

## 青森

お客様ごとのプライベートな旅  
雲上のリゾートホテル滞在と緑あふれる奥入瀬溪流3日間

八甲田ホテル朝食レストラン



八甲田ホテル(外観)



十和田湖



葛温泉

## 旅のPoint

◎お客様ごとに専用車をご用意します。「観光を盛りたくさん」「ホテルでゆっくり滞在時間を取りたい」などご希望に合わせてアレンジ可能です。

◎緑あふれる奥入瀬溪流と八甲田山頂からの景色をお楽しみいただけます。温泉好きなお客様には酸ヶ湯温泉、葛温泉などにもご案内。

旅行期間 2021年8月12日(木)～14日(土)

旅行代金 お一人様 268,000円(2名1室)  
お一人様 245,000円(3名1室)

募集人数 8名(最少催行人数2名)

添乗員 同行いたしません

交通機関 航空機・観光タクシー(運行会社:青森タクシー)

食事条件 朝2回・昼0回・夕2回

宿泊施設 酸ヶ湯温泉/八甲田ホテル(ツイン 禁煙)

## 月/日 旅行スケジュール

8/12 (木) 伊丹空港(7:30～11:30)→青森空港(9:00～13:00)到着後、お客様ごとの観光タクシーをお手配  
十和田湖遊覧船(途中昼食含む)⇄奥入瀬溪流(散策または車窓観光)⇄宿泊ホテル(16:00着)  
夕食:1泊目はフレンチ(コース料理)・2泊目は和食をご用意 <八甲田ホテル>

8/13 (金) お客様ごとの観光タクシーをお手配  
ホテル(10:00発)⇄八甲田ロープウェー⇄葛温泉にて立ち寄り入浴(昼食休憩含む)  
⇄酸ヶ湯温泉にて立ち寄り入浴⇄宿泊ホテル(16:00着) <八甲田ホテル>

8/14 (土) お客様ごとの観光タクシーをお手配  
ホテル(10:00発)⇄青森市内 ねぶたの家・ワッセ見学(昼食休憩含む)⇄A-FACTORYでのお土産購入⇄青森空港(13:30～18:30発)→伊丹空港(15:00～20:00)

## 熊本

お客様ごとのプライベートな旅  
緑豊かな山々に囲まれた黒川温泉と熊本の復興を辿る3日間

びょうだる露天(黒川荘)



やまなみハイウェイ



熊本城



黒川温泉

## 旅のPoint

◎初日はゆっくり午後出発。お客様ごとの専用車で2日目はたっぷり阿蘇周辺の観光と黒川温泉では湯めぐりをお楽しみいただけます。

◎2021年3月に開通した新阿蘇大橋や2021年4月公開の熊本城天守閣も訪れることができます。

## 月/日 旅行スケジュール

8/7 (土) 新大阪駅(13:00～15:00発)⇄(九州新幹線みずほまたはさくら)⇄熊本駅(16:00～19:30)到着後、お客様ごとのタクシーにてホテルへ(直行)⇄宿泊先 <ホテル日航熊本>

8/8 (日) 終日、お客様ごとの観光タクシーをお手配  
ホテル(10:00発)⇄新阿蘇大橋(車窓観光)⇄大観峰、阿蘇周辺観光(途中昼食休憩含む)  
⇄宿泊先(16:00頃着) <黒川荘>

8/9 (月) 終日、お客様ごとの観光タクシーをお手配  
ホテル(10:00発)⇄鍋ヶ滝⇄熊本市内観光(途中昼食休憩含む)  
ご希望の方は一部行程を変更し天守閣の完全復旧が完了した熊本城にもご案内可能です  
⇄熊本駅(15:00～18:00発)⇄(九州新幹線みずほまたはさくら)⇄新大阪駅(18:00～21:00着)

旅行期間 2021年8月7日(土)～9日(月)

旅行代金 お一人様 168,000円(2名1室)  
お一人様 155,000円(3名1室)

募集人数 8名(最少催行人数2名)

添乗員 同行いたしません 食事条件 朝2回・昼0回・夕1回

交通機関 JR(グリーン車)・観光タクシー(運行会社:熊本タクシー)

宿泊施設 熊本/ホテル日航熊本(ツイン 禁煙)  
黒川温泉/黒川荘(和室)

## 鹿児島

お客様ごとのプライベートな旅

鹿児島の名所めぐりと2021年1月新規開業の極上温泉ホテルに泊まる2日間



©K.P.V.B

霧島神宮



客室(星野リゾート 界 霧島)



©K.P.V.B 黒酢壺畑



©K.P.V.B

磯からの桜島

## 旅のPoint

◎お客様ごとにご用意する専用車はアルファード指定。ゆったりしたシートで悠々快適なドライブをお楽しみいただけます。  
◎リピーターのお客様は2日目に薩摩焼・薩摩切子といった伝統工芸を訪ねる行程にアレンジも可能です。

旅行期間 2021年8月8日(日)~9日(月)

旅行代金  
 お一人様 198,000円(2名1室/和室42㎡)  
 お一人様 183,000円(3名1室/和室42㎡)  
 お一人様 210,000円(2名1室/露天風呂付き和室42㎡)  
 お一人様 195,000円(3名1室/露天風呂付き和室42㎡)

募集人数 6名(最少催行人数2名) 添乗員 同行いたしません

交通機関 航空機・観光タクシー(運行会社:鹿児島第一交通)

食事条件 朝1回・昼0回・夕1回

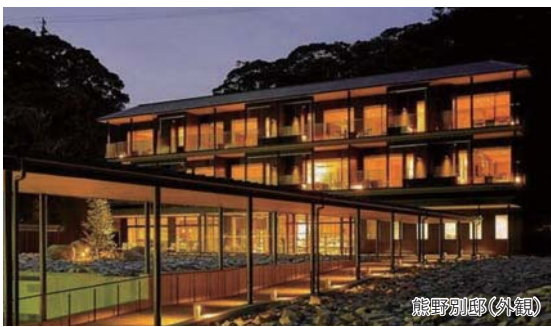
宿泊施設 霧島温泉/星野リゾート界 霧島

## 月/日 旅行スケジュール

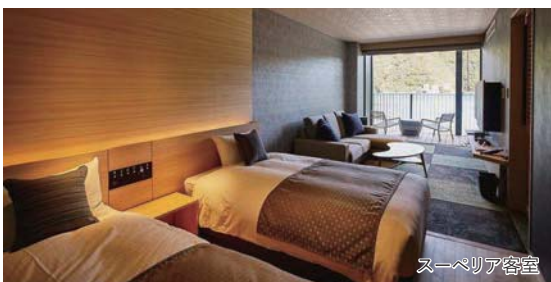
8/8 (日)	伊丹空港(9:00~11:00発)→鹿児島空港(10:30~12:30着) 到着後、お客様ごとの観光タクシーをお手配 霧島アートの森 または えびの高原池めぐり(途中昼食含む) 霧島神宮 宿泊ホテル(16:00着)
8/9 (月)	お客様ごとの観光タクシーをお手配 ホテル(10:00発) 霧島神宮 福山 黒酢壺畑見学(昼食休憩含む) 桜島 有村溶岩展望所 (桜島フェリー利用) 鹿児島市内観光 仙巖園等 鹿児島空港(18:00~19:30発)→伊丹空港(19:00~20:30着)

## 和歌山

歩く旅 熊野古道(熊野三山)コース 2日間



熊野別邸(外観)



スーペリア客室



熊野古道(中辺路コース)



熊野古道(中辺路コース)

## 旅のPoint

◎専用船でしか行けない紀の松島 熊野別邸 中の島に新館「風の抄」10室が2019年に誕生しました。海を臨みながら、ゆったりとリフレッシュ。海の幸と大地の恵みをお楽しみ下さい。  
◎初日は中辺路コースをウォーキングガイド同行で神域の入口とされる「発心門王子」からスタートします。発心門王子から本宮大社までは緩やかな下りが多く、適度な広さがある古道と集落のなかを歩きます。棚田や茶畑など、古からの景観が残るコースです。2日目は熊野那智大社、速玉神社へ参拝します。

## 月/日 旅行スケジュール

8/13 (金)	午前8時30分出発 梅田<田辺経由> 世界遺産センター(昼食) 熊野古道(発心門王子、水呑王子、伏拝王子、三軒茶屋跡、祓跡王子、熊野本宮大社) 旅館 ※ウォーキングガイドと歩きます。(6~7名様にガイド1名で歩きます) 歩行距離 6.9km、歩行時間 約2時間、所要時間 約3時間
8/14 (土)	旅館にて朝食 熊野那智大社・青岸渡寺 那智の滝 那智勝浦(昼食) 熊野速玉神社 梅田(18:00予定)

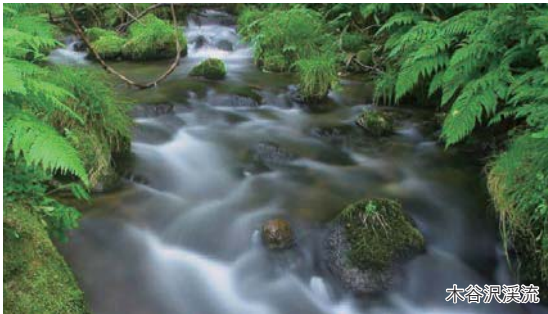
&lt;熊野別邸&gt;

鳥取

新緑まぶしい「大山」と妖怪の町「境港」と  
足立美術館「夏季特別展」日本画のいろは」2日間



足立美術館(夏の枯山水庭)



木谷沢渓流



客室(プレミアムスイート)



極楽絵(正福寺)

旅のPoint

◎ご宿泊は山陰を代表する海辺の温泉地・皆生温泉に2021年3月開業した「やど紫苑亭」にお泊りいただけます。全10室の客室は露天風呂付の広さ80㎡のスイートルームです。ラグジュアリーな空間と料理長自らが厳選した食材を用いた季節のお料理をお楽しみください。

- 旅行期間 2021年8月13日(金)～14日(土)
- 旅行代金 お一人様 169,000円(2名1室)
- 募集人数 14名(最少催行人数10名)
- 添乗員 同行いたします **食事条件** 朝1回・昼2回・夕1回
- 交通機関 貸切バス(運行バス会社:東豊観光バス)  
※バスのお座席はおひとり2席をご利用いただけます。
- 宿泊施設 皆生温泉/やど紫苑亭(プレミアムスイート 露天風呂付客室)

月/日	旅行スケジュール
8/13(金)	梅田(8時30分集合予定)⇨昼食⇨大山寺(参拝と自由散策)⇨境港(「ゲゲゲの鬼太郎」の生みの親である水木しげる氏の妖怪画の原点とされる「六道絵」がある「正福寺」を拝観します)⇨旅館 <a href="#">&lt;やど紫苑亭&gt;</a>
8/14(土)	旅館にてご朝食 旅館(10時出発予定)⇨足立美術館(夏季特別展「日本画のいろは」魯山人館 見学)⇨「竹葉」にて薬膳料理の昼食⇨奥大山「木谷沢渓流散策」(サントリー天然水CMの舞台)⇨梅田(18:00予定)

長野

標高1300m「蓼科東急ホテル」で過ごす優雅な高原ステイフリープラン3日間



温泉



客室



夕食



ホテル外観

旅のPoint

◎(蓼科東急ホテル)約200万坪、東京ドーム142個分、蓼科の雄大な自然に行む夢空間。お部屋からは自慢のプライベートガーデンが望めます。お食事は和食洋食から好きなコースをお一人様ずつお選びいただける上質なクラシックリゾートです。

- 旅行期間 2021年8月13日(金)～15日(日)
- 旅行代金 お一人様 178,000円(2名1室)
- 募集人数 4名(最少催行人数2名)
- 交通機関 新幹線・しなの・あずさ(グリーン車)
- 添乗員 同行いたしません **食事条件** 朝2回・昼0回・夕2回
- 宿泊施設 蓼科東急ホテル(ガーデンビューツイン33㎡)

月/日	旅行スケジュール
8/13(金)	新大阪駅⇨名古屋駅⇨塩尻⇨茅野 ※ご希望のお時間で手配致します。 昼食:フリー 夕食:地元の食材を盛り込んだ季節の和懐石料理 <a href="#">&lt;蓼科東急ホテル&gt;</a>
8/14(土)	ホテルにて朝食(和食または洋食) ※終日フリータイム ご希望の方にはオプション手配承ります。観光、ゴルフなどをお楽しみ下さい。[別途有料] 昼食:フリー 夕食:素材を厳選したフレンチコース。料理長自慢の創作料理をご堪能下さい。 <a href="#">&lt;蓼科東急ホテル&gt;</a>
8/15(日)	ホテルにて朝食(和食または洋食) 茅野駅⇨塩尻駅⇨名古屋駅⇨新大阪駅 昼食:フリー ※ご希望のお時間で手配致します。